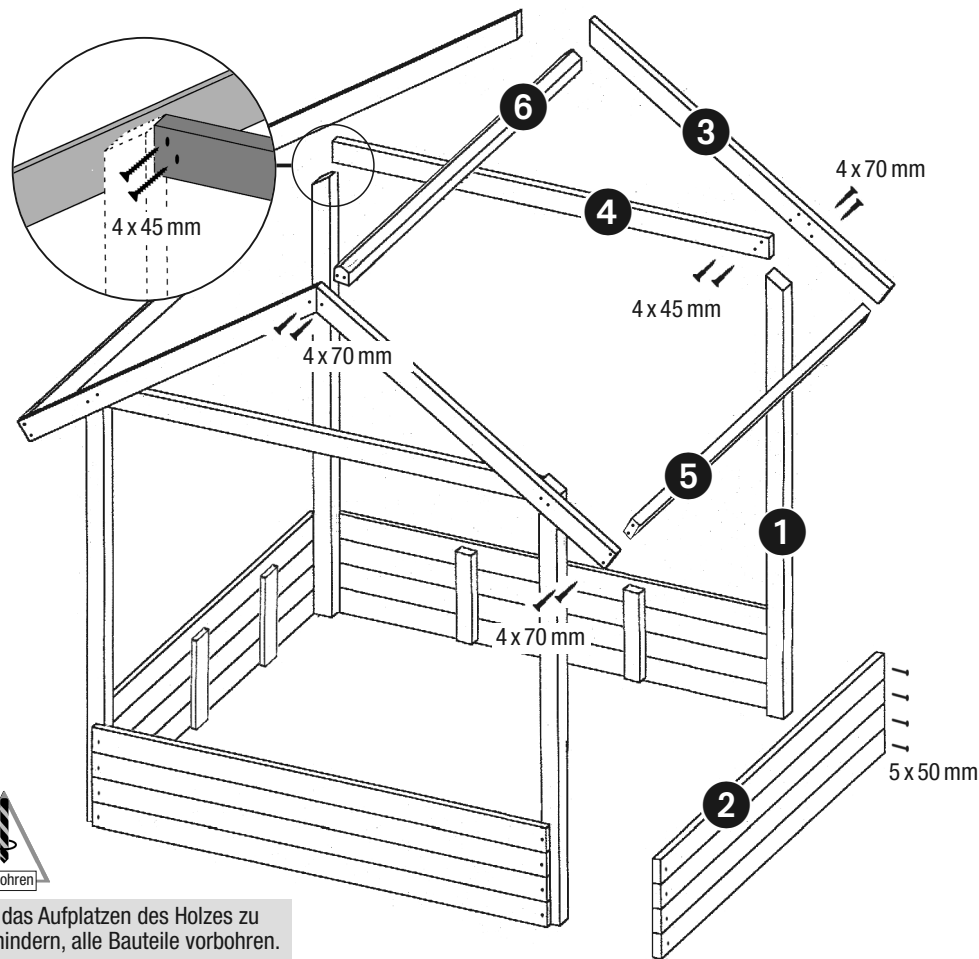
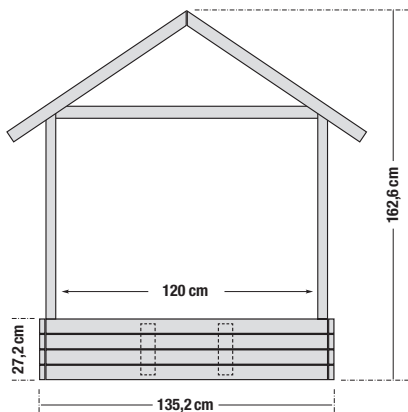


0813 MORITZ Sandkasten mit Sonnendach



ACHTUNG: geeignet für Kinder bis 14 Jahren (Kleinkinder nur unter ständiger Aufsicht von Erwachsenen)!

Holzbauteile aus druckimprägniertem Nadelholz
Nennmaße: ca. 134 x 134 cm, Höhe: ca. 162 cm



Um das Aufplatzen des Holzes zu verhindern, alle Bauteile vorbohren.

Einzelteile und Hinweise

Nr. / Menge / Bezeichnung	Abmessungen ¹
1 4 x Pfosten	48 x 48 x 1210 mm
2 16 x Seitenbretter	(vormontiert: vier Blöcke) 28 x 68 x 1246 mm
3 4 x Sparren	28 x 58 x 960 mm
4 2 x Kehlbalke	28 x 58 x 1200 mm
5 2 x Fußfette	28 x 58 x 1296 mm
6 1 x Firstbalken	48 x 48 x 1296 mm
1 x Dachplane, PE-Folie, blau	ohne Abbildung

32 x Spanplattenschrauben, verz.	5 x 50 mm
16 x Spanplattenschrauben, verz.	4 x 70 mm
8 x Spanplattenschrauben, verz.	4 x 45 mm
18 x Spenglerschrauben	4 x 20 mm

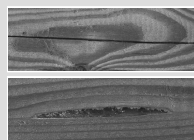
(je drei zur Befestigung des Daches am Sparren / an der Fußfette)

¹ Alle Maße sind Ca.-Angaben, da es materialbedingt zu Schwankungen kommen kann.

Montage- und Sicherheitshinweise:

Prüfen Sie vor Beginn der Montage alle Teile auf Vollständigkeit und entfernen Sie mögliche Splitter, die beim Sägen oder durch das Trocknen des Holzes entstanden sein können.

Vor dem Befüllen des Sandkastens prüfen Sie bitte, ob sich dort noch Schrauben oder andere scharfe Gegenstände befinden, die zu Verletzungen führen können.



Spannungsrisse und Harzaustritte:

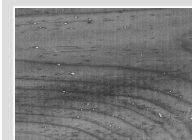
Holz ändert durch klimatische Einflüsse und die dadurch bedingte Aufnahme und Abgabe von Wasser seine Dimensionen. So können Spannungsrisse durch die Holz Trocknung materialbedingt nicht ausgeschlossen werden.

Auch harte oder weiche Harzaustritte können bei Nadelhölzern vorkommen. Trockenes Harz entfernen Sie am besten mit einem Stechbeitel.



Salzausblühungen auf der Holzoberfläche:

Bei der Kesseldruckimprägnierung werden zum Schutz der Holzoberfläche Salze in das Holz gepresst. Diese Imprägniersalze reagieren mit Holzinhaltstoffen und können an einigen Stellen „ausblühen“. Diese ungefährlichen, grünlichen Salzkristallisierungen verbleiben im Laufe der Zeit.



Schimmel und Stockflecken:

Besonders in der warmen Jahreszeit kann es bei frisch kesseldruckimprägniertem und somit feuchtem Holz zu einem Schimmelbefall und Stockflecken kommen. Dies ist jedoch nur oberflächlich und beeinträchtigt die Qualität und Haltbarkeit des Holzes nicht. Mit Wasser und einer Wurzelbürste können diese Flecken entfernt werden.



Generell gilt für Holz im Außenbereich: UV-Strahlung führt zu einem natürlichen Vergrauungsprozess – die Oberfläche „verbrennt“. Unser Tipp: Die sechs

deckenden und dauerhaften **WİNNETOO Spezialfarben für Kinderspielgeräte**, die nach dem Trocknen unbedenklich für Kinder und Umwelt (nach DIN 53160 / EN 71.3) sind. Wir empfehlen **einen Anstrich schon vor der Montage**; so sind auch die später nicht mehr mit einem Pinsel erreichbaren Bauteile besser für den Außeneinsatz geschützt.

Bitte beachten Sie: Dieses Produkt darf nur durch Erwachsene aufgebaut werden. Bauen Sie das Produkt nur wie in dieser Anleitung gezeigt auf. Prüfen Sie die Verschraubungen, das Material und die Kantenbeschaffenheit, sowohl vor Gebrauch des Spielgerätes, als auch in regelmäßigen Zeiträumen gründlich. Bitte heben Sie diese Anleitung zum Nachschlagen auf. Vertrieb: Brüggmann TraumGarten GmbH · Kanalstraße 80 · D-44147 Dortmund

Stand: Nov. 2011, Version E · Technische Änderungen zur Produkt-Verbesserung vorbehalten. Diese Anleitung stellt einen Entwicklungsstand des Produktes dar. Den aktuellen Stand finden Sie im Internet unter www.traumgarten.de.