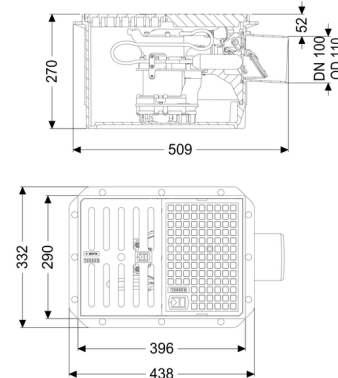
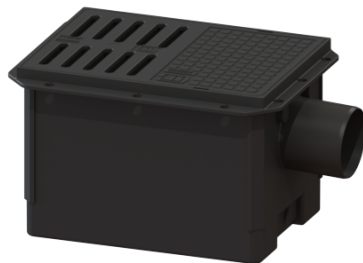


Rückstaupumpanlage Pumpfix S DN 100, niedrigster Einbau, Schlitzrost



Artikelinformationen

Artikelnummer: 280450
 GTIN: 4026092085530
 Preisgruppe: 10

Produktvorteile

- Entwässert verlässlich gegen den Rückstaudruck
- Dauerlauffähige Pumpe mit Freistromrad für höchste Betriebssicherheit
- Anlage für Verbau in WU-Beton geeignet

Beschreibung

Die Rückstaupumpanlage für fäkalienfreies Abwasser ist mit einer Pumpe und zwei mechanischen Rückstauverschlüssen ausgestattet, die bei Rückstau selbsttätig schließen.

Im Normalzustand erfolgt die Entwässerung über das natürliche Gefälle zum Kanal. Die Entwässerung während der Rückstauphase erfolgt über die integrierte Pumpe gegen den Rückstaudruck direkt in den Abwasserkanal.

- Variante für den niedrigsten Einbau, nur 50 mm von Oberkante Rost bis zur Rohrsohle des Auslaufs
- Rückstauschutz nach EN 13564 Typ 5
- inklusive Durchgangsdichtungen 2x DN 50 und 1x DN 100 für Zuläufe und Kabelleerrohr
- dauerlauffähige Pumpe mit Freistromrad für höchste Betriebssicherheit
- inklusive Schwimmerschalter zur Niveaue Erfassung

Abwasserart: fäkalienfrei

Ausführung:

Hinweis Einbau: Variante niedrigster Einbau

Abdichtung am Grundkörper: Klebeflansch (geeignet für Feuchtigkeitssperren)

Auslieferungszustand:	steckerfertig
Rückstauschutz:	Typ 5
Mechanische Rückstauklappen:	2

Allgemeine Merkmale:

Nennweite (DN):	100
Außendurchmesser (DA):	110
Norm:	EN 13564, EN 1253-1

Abmessungen:

Länge:	510 mm
Breite:	332 mm
Höhe:	270 mm
Aussparungsmaß Länge:	550 mm
Aussparungsmaß Breite:	350 mm

Behälter/Grundkörper:

Einbautiefe:	270 mm
--------------	--------

Abdeckungsmerkmale:

Abdeckungsart:	Abdeckplatte mit Schlitzrost
Abdeckung Farbe:	schwarz
Ablauffunktion:	ja
Belastungsklasse:	A 15 (EN 124)
Länge:	396 mm
Breite:	290 mm

Rost:

Rahmen Länge:	396 mm
Rahmen Breite:	290 mm

Form Aufsatzstück:	eckig
Ablaufleistung (l/s) mit 20 mm Aufstau:	1,6 l/s

Fördereinrichtung:

Pumpe:	GTF 500
Anzahl Pumpen:	1
Förderleistung max.:	10 m ³ /h
Förderhöhe max.:	8 m

Betriebsspannung:	230 V
Netzfrequenz:	50 Hz
Betriebsart:	S1
Leistung P1:	600 kW
Leistung P2:	360 kW
Drehzahl:	2.800 U/min
Erforderliche Absicherung (Leitungsschutz):	C 16 A
Förderguttemperatur (dauerhaft) max.:	40 °C
Anschlusstyp:	Schuko 2-polig
Gewicht:	6 kg
Laufgrad Typ:	Freistromrad
Länge Netzanschlussleitung Pumpe:	5 m
Nennstrom:	2,7 A
Schutzart Pumpe:	IP 68
Schutzklasse:	I
Typ Anschlussleitung Pumpe:	H07RN-F 3G 1,0 mm ²
Temperaturüberwachung:	integriert
Cos phi - Leistungsfaktor:	0,91
Isolationsklasse:	F