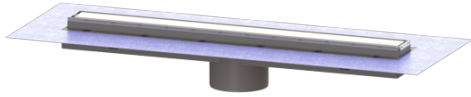


Aufsatzstück Linearis Comfort L: 750 mm, System 125, WaD, K 3



Artikelinformationen

Artikelnummer: 48928M

GTIN: 4026092079041

Preisgruppe: 10

Produktvorteile

- Individuelles Design mit wendbarem Edelstahlsteg
- Höchste Brandschutzstandards
- Geringe Einbauhöhe

Beschreibung

Das Aufsatzstück Linearis Comfort ist in Kombination mit einem Grundkörper des modularen KESSEL-Baukastensystems 125 zur Linienentwässerung im Innenbereich geeignet.

Ausführung:

| | |
|--|--|
| System: | 125 |
| Geruchsverschluss: | inklusive |
| Abdichtungsart: | Abdichtung im Verbund (DIN 18534) |
| Sickerwasseröffnung: | offen |
| Abdichtung am Aufsatzstück: | werksseitig angebrachte Dichtmanschette (WaD) nach DIN 18534 |
| Wassereinwirkungsklasse nach DIN 18534-1 (bis einschließlich): | W3-I |
| Sperrwasserhöhe: | 50 mm |

Allgemeine Merkmale:

| | |
|------------------------|-----|
| Nennweite (DN): | 125 |
| Außendurchmesser (DA): | 125 |

Abmessungen:

| | |
|-----------------|--------|
| Breite: | 243 mm |
| Höhe: | 110 mm |
| Außenmaß Länge: | 815 mm |

Abdeckungsmerkmale:

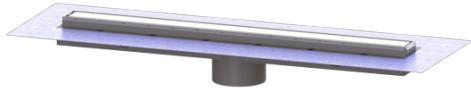
| | |
|---------------------|------------------------|
| Abdeckungsart: | Edelstahl-Abdeckung |
| Rost Design: | optional befliesbar |
| Abdeckung Material: | Edelstahl 1.4301 (V2A) |
| Abdeckung Farbe: | silber, wählbar |
| Belastungsklasse: | K 3 (EN 1253-1) |
| Verriegelung: | ingelegt |

Rost:

| | |
|------------------|------------------------|
| Rahmen Länge: | 750 mm |
| Rahmen Breite: | 66 mm |
| Rahmen Material: | Edelstahl 1.4301 (V2A) |

| | |
|---|---|
| Aufsatzstück Material: | ABS |
| Ablaufleistung (l/s) mit 10 mm Aufstau: | 1,1 l/s |
| Ablaufleistung (l/s) ohne Aufstau: | 1 l/s |
| Brandschutz: | Höchste Brandschutzstandards mithilfe optional erhältlichem Fire-Kit und Quick-Fit, Feuerwiderstandsklasse R30-R120 (allg. bauaufsicht. Zul. Z-19.17-1719, allg. Bauartgenehm. Z-19.53-2414) in Kombi. mit senkrechtem Grundkörper Ecoguss, Practicus, Ferrofix |

Aufsatzstück Linearis Comfort L: 850 mm, System 125, WaD, K 3



Artikelinformationen

Artikelnummer: 48929M

GTIN: 4026092079058

Preisgruppe: 10

Produktvorteile

- Individuelles Design mit wendbarem Edelstahlsteg
- Höchste Brandschutzstandards
- Geringe Einbauhöhe

Beschreibung

Das Aufsatzstück Linearis Comfort ist in Kombination mit einem Grundkörper des modularen KESSEL-Baukastensystems 125 zur Linienentwässerung im Innenbereich geeignet.

Ausführung:

| | |
|--|--|
| System: | 125 |
| Geruchsverschluss: | inklusive |
| Abdichtungsart: | Abdichtung im Verbund (DIN 18534) |
| Sickerwasseröffnung: | offen |
| Abdichtung am Aufsatzstück: | werksseitig angebrachte Dichtmanschette (WaD) nach DIN 18534 |
| Wassereinwirkungsklasse nach DIN 18534-1 (bis einschließlich): | W3-I |
| Sperrwasserhöhe: | 50 mm |

Allgemeine Merkmale:

| | |
|------------------------|-----|
| Nennweite (DN): | 125 |
| Außendurchmesser (DA): | 125 |

Abmessungen:

| | |
|-----------------|--------|
| Breite: | 243 mm |
| Höhe: | 110 mm |
| Außenmaß Länge: | 915 mm |

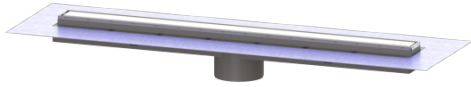
Abdeckungsmerkmale:

| | |
|---------------------|------------------------|
| Abdeckungsart: | Edelstahl-Abdeckung |
| Rost Design: | optional befliestbar |
| Abdeckung Material: | Edelstahl 1.4301 (V2A) |
| Abdeckung Farbe: | silber, wählbar |
| Belastungsklasse: | K 3 (EN 1253-1) |
| Oberfläche: | Edelstahl gebürstet |
| Verriegelung: | ingelegt |

Rost:

| | |
|---|---|
| Rahmen Länge: | 850 mm |
| Rahmen Breite: | 66 mm |
| Rahmen Material: | Edelstahl 1.4301 (V2A) |
| Form Aufsatzstück: | eckig |
| Aufsatzstück Material: | ABS |
| Ablaufleistung (l/s) mit 10 mm Aufstau: | 1,1 l/s |
| Ablaufleistung (l/s) ohne Aufstau: | 1 l/s |
| Brandschutz: | Höchste Brandschutzstandards mithilfe optional erhältlichem Fire-Kit und Quick-Fit, Feuerwiderstandsklasse R30-R120 (allg. bauaufsicht. Zul. Z-19.17-1719, allg. Bauartgenehm. Z-19.53-2414) in Kombi. mit senkrechtem Grundkörper Ecoguss, Practicus, Ferrofix |

Aufsatzstück Linearis Comfort L: 950 mm, System 125, WaD, K 3



Artikelinformationen

Artikelnummer: 48930M

GTIN: 4026092079065

Preisgruppe: 10

Produktvorteile

- Individuelles Design mit wendbarem Edelstahlsteg
- Höchste Brandschutzstandards
- Geringe Einbauhöhe

Beschreibung

Das Aufsatzstück Linearis Comfort ist in Kombination mit einem Grundkörper des modularen KESSEL-Baukastensystems 125 zur Linienentwässerung im Innenbereich geeignet.

Ausführung:

| | |
|--|--|
| System: | 125 |
| Geruchsverschluss: | inklusive |
| Abdichtungsart: | Abdichtung im Verbund (DIN 18534) |
| Sickerwasseröffnung: | offen |
| Abdichtung am Aufsatzstück: | werksseitig angebrachte Dichtmanschette (WaD) nach DIN 18534 |
| Wassereinwirkungsklasse nach DIN 18534-1 (bis einschließlich): | W3-I |
| Sperrwasserhöhe: | 50 mm |

Allgemeine Merkmale:

| | |
|------------------------|-----|
| Nennweite (DN): | 125 |
| Außendurchmesser (DA): | 125 |

Abmessungen:

| | |
|-----------------|----------|
| Breite: | 243 mm |
| Höhe: | 115 mm |
| Außenmaß Länge: | 1.015 mm |

Abdeckungsmerkmale:

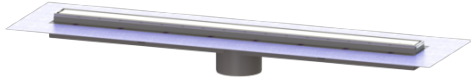
| | |
|---------------------|------------------------|
| Abdeckungsart: | Edelstahl-Abdeckung |
| Rost Design: | optional befliesbar |
| Abdeckung Material: | Edelstahl 1.4301 (V2A) |
| Abdeckung Farbe: | silber, wählbar |
| Belastungsklasse: | K 3 (EN 1253-1) |
| Verriegelung: | ingelegt |

Rost:

| | |
|------------------|------------------------|
| Rahmen Länge: | 950 mm |
| Rahmen Breite: | 66 mm |
| Rahmen Material: | Edelstahl 1.4301 (V2A) |

| | |
|---|---|
| Aufsatzstück Material: | ABS |
| Ablaufleistung (l/s) mit 10 mm Aufstau: | 1,1 l/s |
| Ablaufleistung (l/s) ohne Aufstau: | 1 l/s |
| Brandschutz: | Höchste Brandschutzstandards mithilfe optional erhältlichem Fire-Kit und Quick-Fit, Feuerwiderstandsklasse R30-R120 (allg. bauaufsicht. Zul. Z-19.17-1719, allg. Bauartgenehm. Z-19.53-2414) in Kombi. mit senkrechtem Grundkörper Ecoguss, Practicus, Ferrofix |

Aufsatzstück Linearis Comfort L: 1050 mm, System 125, WaD, K 3



Artikelinformationen

Artikelnummer: 48931M

GTIN: 4026092079072

Preisgruppe: 10

Produktvorteile

- Individuelles Design mit wendbarem Edelstahlsteg
- Höchste Brandschutzstandards
- Geringe Einbauhöhe

Beschreibung

Das Aufsatzstück Linearis Comfort ist in Kombination mit einem Grundkörper des modularen KESSEL-Baukastensystems 125 zur Linienentwässerung im Innenbereich geeignet.

Ausführung:

| | |
|--|--|
| System: | 125 |
| Geruchsverschluss: | inklusive |
| Abdichtungsart: | Abdichtung im Verbund (DIN 18534) |
| Sickerwasseröffnung: | offen |
| Abdichtung am Aufsatzstück: | werksseitig angebrachte Dichtmanschette (WaD) nach DIN 18534 |
| Wassereinwirkungsklasse nach DIN 18534-1 (bis einschließlich): | W3-I |
| Sperrwasserhöhe: | 50 mm |

Allgemeine Merkmale:

| | |
|------------------------|-----|
| Nennweite (DN): | 125 |
| Außendurchmesser (DA): | 125 |

Abmessungen:

| | |
|-----------------|----------|
| Breite: | 243 mm |
| Höhe: | 115 mm |
| Außenmaß Länge: | 1.115 mm |

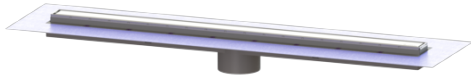
Abdeckungsmerkmale:

| | |
|---------------------|------------------------|
| Abdeckungsart: | Edelstahl-Abdeckung |
| Rost Design: | optional befliedbar |
| Abdeckung Material: | Edelstahl 1.4301 (V2A) |
| Abdeckung Farbe: | silber, wählbar |
| Belastungsklasse: | K 3 (EN 1253-1) |
| Oberfläche: | Edelstahl gebürstet |
| Verriegelung: | ingelegt |

Rost:

| | |
|---|---|
| Rahmen Länge: | 1.050 mm |
| Rahmen Breite: | 66 mm |
| Rahmen Material: | Edelstahl 1.4301 (V2A) |
| Form Aufsatzstück: | eckig |
| Aufsatzstück Material: | ABS |
| Ablaufleistung (l/s) mit 10 mm Aufstau: | 1,1 l/s |
| Ablaufleistung (l/s) ohne Aufstau: | 1 l/s |
| Brandschutz: | Höchste Brandschutzstandards mithilfe optional erhältlichem Fire-Kit und Quick-Fit, Feuerwiderstandsklasse R30-R120 (allg. bauaufsicht. Zul. Z-19.17-1719, allg. Bauartgenehm. Z-19.53-2414) in Kombi. mit senkrechtem Grundkörper Ecoguss, Practicus, Ferrofix |

Aufsatzstück Linearis Comfort L: 1150 mm, System 125, WaD, K 3



Artikelinformationen

Artikelnummer: 48932M

GTIN: 4026092079089

Preisgruppe: 10

Produktvorteile

- Individuelles Design mit wendbarem Edelstahlsteg
- Höchste Brandschutzstandards
- Geringe Einbauhöhe

Beschreibung

Das Aufsatzstück Linearis Comfort ist in Kombination mit einem Grundkörper des modularen KESSEL-Baukastensystems 125 zur Linienentwässerung im Innenbereich geeignet.

Ausführung:

| | |
|--|--|
| System: | 125 |
| Geruchsverschluss: | inklusive |
| Abdichtungsart: | Abdichtung im Verbund (DIN 18534) |
| Sickerwasseröffnung: | offen |
| Abdichtung am Aufsatzstück: | werksseitig angebrachte Dichtmanschette (WaD) nach DIN 18534 |
| Wassereinwirkungsklasse nach DIN 18534-1 (bis einschließlich): | W3-I |
| Sperrwasserhöhe: | 50 mm |

Allgemeine Merkmale:

| | |
|------------------------|-----|
| Nennweite (DN): | 125 |
| Außendurchmesser (DA): | 125 |

Abmessungen:

| | |
|-----------------|----------|
| Breite: | 243 mm |
| Höhe: | 107 mm |
| Außenmaß Länge: | 1.215 mm |

Abdeckungsmerkmale:

| | |
|---------------------|------------------------|
| Abdeckungsart: | Edelstahl-Abdeckung |
| Rost Design: | optional befliedbar |
| Abdeckung Material: | Edelstahl 1.4301 (V2A) |
| Abdeckung Farbe: | silber, wählbar |
| Belastungsklasse: | K 3 (EN 1253-1) |
| Oberfläche: | Edelstahl gebürstet |
| Verriegelung: | ingelegt |

Rost:

| | |
|------------------|------------------------|
| Rahmen Länge: | 1.150 mm |
| Rahmen Breite: | 66 mm |
| Rahmen Material: | Edelstahl 1.4301 (V2A) |

| | |
|---|---|
| Form Aufsatzstück: | eckig |
| Aufsatzstück Material: | ABS |
| Ablaufleistung (l/s) mit 10 mm Aufstau: | 1,1 l/s |
| Ablaufleistung (l/s) ohne Aufstau: | 1 l/s |
| Brandschutz: | Höchste Brandschutzstandards mithilfe optional erhältlichem Fire-Kit und Quick-Fit, Feuerwiderstandsklasse R30-R120 (allg. bauaufsicht. Zul. Z-19.17-1719, allg. Bauartgenehm. Z-19.53-2414) in Kombi. mit senkrechtem Grundkörper Ecoguss, Practicus, Ferrofix |