

# PVC-Einfassprofil SL

#PVCEF12SL

## TECHNISCHES DATENBLATT

### TECHNISCHE DATEN

Putzdicke: 1 mm

Innenmaß: 12,5 mm

Schaumbanddicke: 2 mm

### MATERIAL

Hart-PVC, weiß

### PRODUKTGRUPPE

Spachtelprofile → Einfassprofile

### VERPACKUNGSEINHEIT

50 Stück/Karton

### EIGENSCHAFTEN

Ungleichschenkliges Profil mit leichter Schrägstellung des vorderen Schenkels, wodurch eine Klemmwirkung erreicht wird, welche das Profil an der Kante der Gipskartonplatte fixiert. Das selbstklebende Schaumband zum Ankleben an gereinigte Bauteile wird durch eine Weich-PVC-Schutzlippe komplett verdeckt.

### ANWENDUNG

Einfassprofil für Spachtelarbeiten, zur Herstellung gerader Kanten bzw. als Anschlussprofil (z. B. im Laibungsbereich).

### VERARBEITUNG

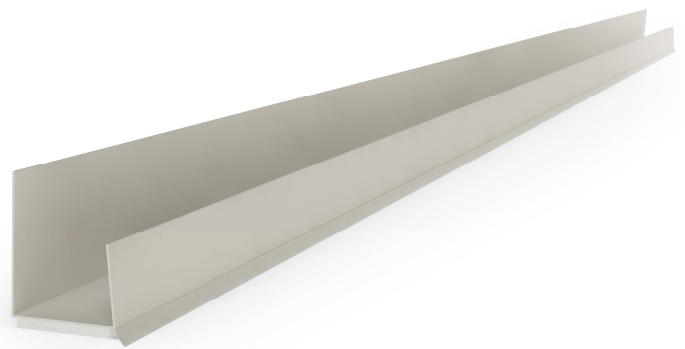
Das Profil auf die gewünschte Länge zuschneiden, auf die Kante der Gipskartonplatte aufstecken und anschließend anspachteln (nicht überspachteln).

### LAGERUNG

Profile waagrecht und trocken lagern

### BESONDERE HINWEISE

Vor dem Verarbeiten im Winter sollten die Profile mehrere Stunden bei Raumtemperatur (ca. 18 - 20 °C) gelagert werden. Die Profile werden dadurch flexibler und sind leichter zu verarbeiten.



Vertrieb: BENZ GmbH & CO. KG Baustoffe, Auwiesen 4, 74924 Neckarbischofsheim  
Tel.: +49 7263 649-0, [www.benz-baustoffe.de](http://www.benz-baustoffe.de)

Hersteller: BAUKOM Bauprodukte GmbH, Wiesenstraße 50, 74889 Sinsheim  
Tel.: +49 7261 9738 0, [www.baukom-sinsheim.de](http://www.baukom-sinsheim.de)

Lieferform: Länge 2,50 m