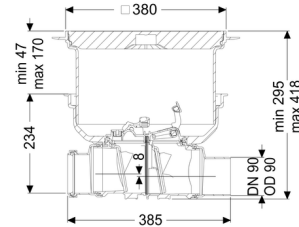


Rückstauverschluss Staufix DN 90, Bodenplatte, befliesbar, Typ 2 R



Artikelinformationen

Artikelnummer: 730090.10XR

GTIN: 4026092076330

Preisgruppe: 10

Produktvorteile

- Optionale Rattenschutzklappe für zusätzliche Sicherheit
- Flexibler Einbau, verschiedene Abdeckungen bei Einbau in die Bodenplatte verfügbar
- Alternativ auch als Modulset erhältlich

Beschreibung

Der Rückstauverschluss für fäkalienfreies Abwasser ist mit zwei mechanischen Klappen ausgestattet, die bei Rückstau selbsttätig schließen. Eine Klappe dient gleichzeitig als handverriegelbarer Notverschluss.

Durch das modulare KESSEL-Baukastensystem können bestehende Anlagen problemlos zum Rückstauverschluss StaufixControl umgerüstet werden.

Abwasserart:

fäkalienfrei

Einbausituation:

Einbau in die Bodenplatte

Ausführung:

Edelstahlklappe als Rattenschutz:

ja

Abdichtungsart:

Abdichtung im Verbund (DIN 18534)

Notverschluss:

ja

Auslieferungszustand:

installationsfertig (Verbindungsstücke sind bauseits anzuschließen)

Rückstauschutz:

Typ 2

Mechanische Rückstauklappen:

2

Allgemeine Merkmale:

Nennweite (DN):	90
Außendurchmesser (DA):	90
Farbe:	schwarz
Norm:	EN 13564

Abmessungen:

Länge:	444 mm
Breite:	444 mm
Aussparungsmaß Länge:	750 mm
Aussparungsmaß Breite:	750 mm

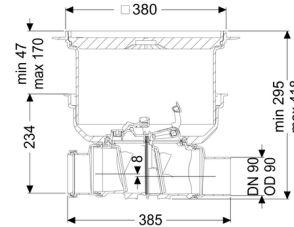
Behälter/Grundkörper:

Einbautiefe:	287 - 410 mm
Grundwasserbeständigkeit ab Unterkante Bodenteil:	3.000 mm
Art der Höhenverstellbarkeit:	teleskopisches Aufsatzstück

Abdeckungsmerkmale:

Abdeckungsart:	befliesbare Abdeckplatte
Abdeckung Material:	Kunststoff
Bodenbelaghöhe max.:	16 mm
Belastungsklasse:	K 3 (EN 1253-1)
Länge:	366 mm
Breite:	366 mm
Dichtheit:	tagwasserdicht
Verriegelung:	Lock & Lift
Gefällesprung:	8 mm

Rückstauverschluss Staufix DN 90, Bodenplatte, schwarz, Typ 2 R



Artikelinformationen

Artikelnummer: 730090.10SR

GTIN: 4026092076316

Preisgruppe: 10

Produktvorteile

- Optionale Rattenschutzklappe für zusätzliche Sicherheit
- Flexibler Einbau, verschiedene Abdeckungen bei Einbau in die Bodenplatte verfügbar
- Alternativ auch als Modulset erhältlich

Beschreibung

Der Rückstauverschluss für fäkalienfreies Abwasser ist mit zwei mechanischen Klappen ausgestattet, die bei Rückstau selbsttätig schließen. Eine Klappe dient gleichzeitig als handverriegelbarer Notverschluss.

Durch das modulare KESSEL-Baukastensystem können bestehende Anlagen problemlos zum Rückstauverschluss StaufixControl umgerüstet werden.

Abwasserart:

fäkalienfrei

Einbausituation:

Einbau in die Bodenplatte

Ausführung:

Edelstahlklappe als Rattenschutz:

ja

Abdichtungsart:

Abdichtung im Verbund (DIN 18534)

Notverschluss:

ja

Auslieferungszustand:

installationsfertig (Verbindungsstücke sind bauseits anzuschließen)

Rückstauschutz:

Typ 2

Mechanische Rückstauklappen:

2

Allgemeine Merkmale:

Nennweite (DN):	90
Außendurchmesser (DA):	90
Farbe:	schwarz
Norm:	EN 13564

Abmessungen:

Länge:	444 mm
Breite:	444 mm
Aussparungsmaß Länge:	750 mm
Aussparungsmaß Breite:	750 mm

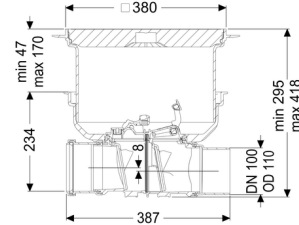
Behälter/Grundkörper:

Einbautiefe:	287 - 410 mm
Grundwasserbeständigkeit ab Unterkante Bodenteil:	3.000 mm
Art der Höhenverstellbarkeit:	teleskopisches Aufsatzstück

Abdeckungsmerkmale:

Abdeckungsart:	Abdeckplatte
Abdeckung Material:	Kunststoff
Abdeckung Farbe:	schwarz
Belastungsklasse:	L 15 (EN 1253-1)
Länge:	366 mm
Breite:	366 mm
Dichtheit:	tagwasserdicht
Verriegelung:	Lock & Lift
Gefällesprung:	8 mm

Rückstauverschluss Staufix DN 100, Bodenplatte, befliesbar, Typ 2 R



Artikelinformationen

Artikelnummer: 730100.10XR

GTIN: 4026092076392

Preisgruppe: 10

Produktvorteile

- Optionale Rattenschutzklappe für zusätzliche Sicherheit
- Flexibler Einbau, verschiedene Abdeckungen bei Einbau in die Bodenplatte verfügbar
- Alternativ auch als Modulset erhältlich

Beschreibung

Der Rückstauverschluss für fäkalienfreies Abwasser ist mit zwei mechanischen Klappen ausgestattet, die bei Rückstau selbsttätig schließen. Eine Klappe dient gleichzeitig als handverriegelbarer Notverschluss.

Durch das modulare KESSEL-Baukastensystem können bestehende Anlagen problemlos zum Rückstauverschluss StaufixControl umgerüstet werden.

Abwasserart:

fäkalienfrei

Einbausituation:

Einbau in die Bodenplatte

Ausführung:

Edelstahlklappe als Rattenschutz:

ja

Abdichtungsart:

Abdichtung im Verbund (DIN 18534)

Notverschluss:

ja

Auslieferungszustand:

installationsfertig (Verbindungsstücke sind bauseits anzuschließen)

Rückstauschutz:

Typ 2

Mechanische Rückstauklappen:

2

Allgemeine Merkmale:

Nennweite (DN):	100
Außendurchmesser (DA):	110
Farbe:	schwarz
Norm:	EN 13564

Abmessungen:

Länge:	444 mm
Breite:	444 mm
Aussparungsmaß Länge:	750 mm
Aussparungsmaß Breite:	750 mm

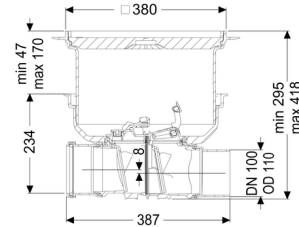
Behälter/Grundkörper:

Einbautiefe:	287 - 410 mm
Grundwasserbeständigkeit ab Unterkante Bodenteil:	3.000 mm
Art der Höhenverstellbarkeit:	teleskopisches Aufsatzstück

Abdeckungsmerkmale:

Abdeckungsart:	befliesbare Abdeckplatte
Abdeckung Material:	Kunststoff
Bodenbelaghöhe max.:	16 mm
Belastungsklasse:	K 3 (EN 1253-1)
Länge:	366 mm
Breite:	366 mm
Dichtheit:	tagwasserdicht
Verriegelung:	Lock & Lift
Gefällesprung:	8 mm

Rückstauverschluss Staufix DN 100, Bodenplatte, schwarz, Typ 2 R



Artikelinformationen

Artikelnummer: 730100.10SR

GTIN: 4026092076378

Preisgruppe: 10

Produktvorteile

- Optionale Rattenschutzklappe für zusätzliche Sicherheit
- Flexibler Einbau, verschiedene Abdeckungen bei Einbau in die Bodenplatte verfügbar
- Alternativ auch als Modulset erhältlich

Beschreibung

Der Rückstauverschluss für fäkalienfreies Abwasser ist mit zwei mechanischen Klappen ausgestattet, die bei Rückstau selbsttätig schließen. Eine Klappe dient gleichzeitig als handverriegelbarer Notverschluss.

Durch das modulare KESSEL-Baukastensystem können bestehende Anlagen problemlos zum Rückstauverschluss StaufixControl umgerüstet werden.

Abwasserart: fäkalienfrei
 Einbausituation: Einbau in die Bodenplatte

Ausführung:

Edelstahlklappe als Rattenschutz:	ja
Abdichtungsart:	Abdichtung im Verbund (DIN 18534)
Notverschluss:	ja
Auslieferungszustand:	installationsfertig (Verbindungsstücke sind bauseits anzuschließen)
Rückstauschutz:	Typ 2
Mechanische Rückstauklappen:	2

Allgemeine Merkmale:

Nennweite (DN):	100
Außendurchmesser (DA):	110
Farbe:	schwarz
Norm:	EN 13564

Abmessungen:

Länge:	444 mm
Breite:	444 mm
Aussparungsmaß Länge:	750 mm
Aussparungsmaß Breite:	750 mm

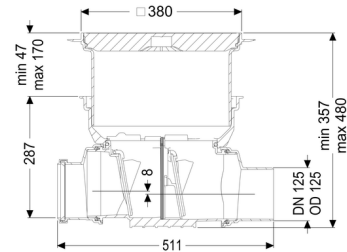
Behälter/Grundkörper:

Einbautiefe:	287 - 410 mm
Grundwasserbeständigkeit ab Unterkante Bodenteil:	3.000 mm
Art der Höhenverstellbarkeit:	teleskopisches Aufsatzstück

Abdeckungsmerkmale:

Abdeckungsart:	Abdeckplatte
Abdeckung Material:	Kunststoff
Abdeckung Farbe:	schwarz
Belastungsklasse:	L 15 (EN 1253-1)
Länge:	366 mm
Breite:	366 mm
Dichtheit:	tagwasserdicht
Verriegelung:	Lock & Lift
Gefällesprung:	8 mm

Rückstauverschluss Staufix DN 125, Bodenplatte, befliesbar, Typ 2 R



Artikelinformationen

Artikelnummer: 730125.10XR

GTIN: 4026092076453

Preisgruppe: 10

Produktvorteile

- Optionale Rattenschutzklappe für zusätzliche Sicherheit
- Flexibler Einbau, verschiedene Abdeckungen bei Einbau in die Bodenplatte verfügbar
- Alternativ auch als Modulset erhältlich

Beschreibung

Der Rückstauverschluss für fäkalienfreies Abwasser ist mit zwei mechanischen Klappen ausgestattet, die bei Rückstau selbsttätig schließen. Eine Klappe dient gleichzeitig als handverriegelbarer Notverschluss.

Durch das modulare KESSEL-Baukastensystem können bestehende Anlagen problemlos zum Rückstauverschluss StaufixControl umgerüstet werden.

Abwasserart:

fäkalienfrei

Einbausituation:

Einbau in die Bodenplatte

Ausführung:

Edelstahlklappe als Rattenschutz:

ja

Abdichtungsart:

Abdichtung im Verbund (DIN 18534)

Notverschluss:

ja

Auslieferungszustand:

installationsfertig (Verbindungssteile sind bauseits anzuschließen)

Rückstauschutz:

Typ 2

Mechanische Rückstauklappen:

2

Allgemeine Merkmale:

Nennweite (DN):	125
Außendurchmesser (DA):	125
Farbe:	schwarz
Norm:	EN 13564

Abmessungen:

Länge:	511 mm
Breite:	444 mm
Aussparungsmaß Länge:	750 mm
Aussparungsmaß Breite:	750 mm

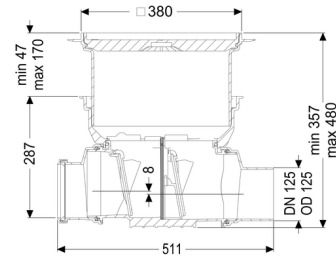
Behälter/Grundkörper:

Einbautiefe:	341 - 464 mm
Grundwasserbeständigkeit ab Unterkante Bodenteil:	3.000 mm
Art der Höhenverstellbarkeit:	teleskopisches Aufsatzstück

Abdeckungsmerkmale:

Abdeckungsart:	befliesbare Abdeckplatte
Abdeckung Material:	Kunststoff
Bodenbelaghöhe max.:	16 mm
Belastungsklasse:	K 3 (EN 1253-1)
Länge:	366 mm
Breite:	366 mm
Dichtheit:	tagwasserdicht
Verriegelung:	Lock & Lift
Gefällesprung:	8 mm

Rückstauverschluss Staufix DN 125, Bodenplatte, schwarz, Typ 2 R



Artikelinformationen

Artikelnummer: 730125.10SR

GTIN: 4026092076439

Preisgruppe: 10

Produktvorteile

- Optionale Rattenschutzklappe für zusätzliche Sicherheit
- Flexibler Einbau, verschiedene Abdeckungen bei Einbau in die Bodenplatte verfügbar
- Alternativ auch als Modulset erhältlich

Beschreibung

Der Rückstauverschluss für fäkalienfreies Abwasser ist mit zwei mechanischen Klappen ausgestattet, die bei Rückstau selbsttätig schließen. Eine Klappe dient gleichzeitig als handverriegelbarer Notverschluss.

Durch das modulare KESSEL-Baukastensystem können bestehende Anlagen problemlos zum Rückstauverschluss StaufixControl umgerüstet werden.

Abwasserart:

fäkalienfrei

Einbausituation:

Einbau in die Bodenplatte

Ausführung:

Edelstahlklappe als Rattenschutz:

ja

Abdichtungsart:

Abdichtung im Verbund (DIN 18534)

Notverschluss:

ja

Auslieferungszustand:

installationsfertig (Verbindungsstücke sind bauseits anzuschließen)

Rückstauschutz:

Typ 2

Mechanische Rückstauklappen:

2

Allgemeine Merkmale:

Nennweite (DN):	125
Außendurchmesser (DA):	125
Farbe:	schwarz
Norm:	EN 13564

Abmessungen:

Länge:	511 mm
Breite:	444 mm
Aussparungsmaß Länge:	750 mm
Aussparungsmaß Breite:	750 mm

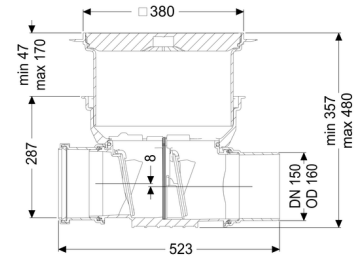
Behälter/Grundkörper:

Einbautiefe:	341 - 464 mm
Grundwasserbeständigkeit ab Unterkante Bodenteil:	3.000 mm
Art der Höhenverstellbarkeit:	teleskopisches Aufsatzstück

Abdeckungsmerkmale:

Abdeckungsart:	Abdeckplatte
Abdeckung Material:	Kunststoff
Abdeckung Farbe:	schwarz
Belastungsklasse:	L 15 (EN 1253-1)
Länge:	366 mm
Breite:	366 mm
Dichtheit:	tagwasserdicht
Verriegelung:	Lock & Lift
Gefällesprung:	8 mm

Rückstauverschluss Staufix DN 150, Bodenplatte, befliesbar, Typ 2 R



Artikelinformationen

Artikelnummer: 730150.10XR

GTIN: 4026092076514

Preisgruppe: 10

Produktvorteile

- Optionale Rattenschutzklappe für zusätzliche Sicherheit
- Flexibler Einbau, verschiedene Abdeckungen bei Einbau in die Bodenplatte verfügbar
- Alternativ auch als Modulset erhältlich

Beschreibung

Der Rückstauverschluss für fäkalienfreies Abwasser ist mit zwei mechanischen Klappen ausgestattet, die bei Rückstau selbsttätig schließen. Eine Klappe dient gleichzeitig als handverriegelbarer Notverschluss.

Durch das modulare KESSEL-Baukastensystem können bestehende Anlagen problemlos zum Rückstauverschluss StaufixControl umgerüstet werden.

Abwasserart:

fäkalienfrei

Einbausituation:

Einbau in die Bodenplatte

Ausführung:

Edelstahlklappe als Rattenschutz:

ja

Abdichtungsart:

Abdichtung im Verbund (DIN 18534)

Notverschluss:

ja

Auslieferungszustand:

installationsfertig (Verbindungsstücke sind bauseits anzuschließen)

Rückstauschutz:

Typ 2

Mechanische Rückstauklappen:

2

Allgemeine Merkmale:

Nennweite (DN):	150
Außendurchmesser (DA):	160
Farbe:	schwarz
Norm:	EN 13564

Abmessungen:

Länge:	523 mm
Breite:	444 mm
Aussparungsmaß Länge:	750 mm
Aussparungsmaß Breite:	750 mm

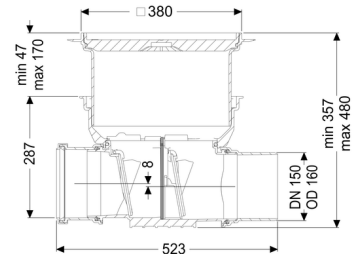
Behälter/Grundkörper:

Einbautiefe:	341 - 464 mm
Grundwasserbeständigkeit ab Unterkante Bodenteil:	3000 mm
Art der Höhenverstellbarkeit:	teleskopisches Aufsatzstück

Abdeckungsmerkmale:

Abdeckungsart:	befliesbare Abdeckplatte
Abdeckung Material:	Kunststoff
Bodenbelaghöhe max.:	16 mm
Belastungsklasse:	K 3 (EN 1253-1)
Länge:	366 mm
Breite:	366 mm
Dichtheit:	tagwasserdicht
Verriegelung:	Lock & Lift
Gefällesprung:	8 mm

Rückstauverschluss Staufix DN 150, Bodenplatte, schwarz, Typ 2 R



Artikelinformationen

Artikelnummer: 730150.10SR

GTIN: 4026092076491

Preisgruppe: 10

Produktvorteile

- Optionale Rattenschutzklappe für zusätzliche Sicherheit
- Flexibler Einbau, verschiedene Abdeckungen bei Einbau in die Bodenplatte verfügbar
- Alternativ auch als Modulset erhältlich

Beschreibung

Der Rückstauverschluss für fäkalienfreies Abwasser ist mit zwei mechanischen Klappen ausgestattet, die bei Rückstau selbsttätig schließen. Eine Klappe dient gleichzeitig als handverriegelbarer Notverschluss.

Durch das modulare KESSEL-Baukastensystem können bestehende Anlagen problemlos zum Rückstauverschluss StaufixControl umgerüstet werden.

Abwasserart:

fäkalienfrei

Einbausituation:

Einbau in die Bodenplatte

Ausführung:

Edelstahlklappe als Rattenschutz:

ja

Abdichtungsart:

Abdichtung im Verbund (DIN 18534)

Notverschluss:

ja

Auslieferungszustand:

installationsfertig (Verbindungsstücke sind bauseits anzuschließen)

Rückstauschutz:

Typ 2

Mechanische Rückstauklappen:

2

Allgemeine Merkmale:

Nennweite (DN):	150
Außendurchmesser (DA):	160
Farbe:	schwarz
Norm:	EN 13564

Abmessungen:

Länge:	523 mm
Breite:	444 mm
Aussparungsmaß Länge:	750 mm
Aussparungsmaß Breite:	750 mm

Behälter/Grundkörper:

Einbautiefe:	341 - 464 mm
Grundwasserbeständigkeit ab Unterkante Bodenteil:	3000 mm
Art der Höhenverstellbarkeit:	teleskopisches Aufsatzstück

Abdeckungsmerkmale:

Abdeckungsart:	Abdeckplatte
Abdeckung Material:	Kunststoff
Abdeckung Farbe:	schwarz
Belastungsklasse:	L 15 (EN 1253-1)
Länge:	366 mm
Breite:	366 mm
Dichtheit:	tagwasserdicht
Verriegelung:	Lock & Lift
Gefällesprung:	8 mm