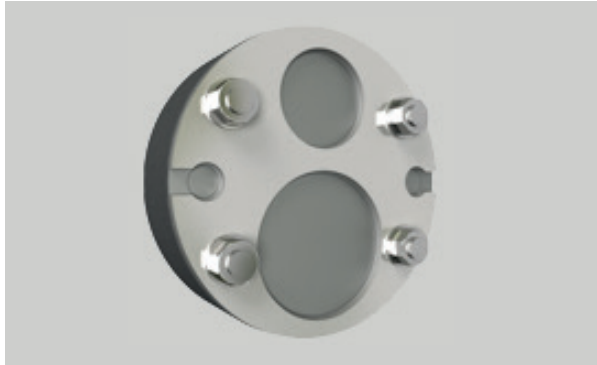


Wanddurchführung

Als Futterrohr sollte ein bauseits vorhandenes KG-Rohr dienen. Die Wanddurchführung dient der elastischen Abdichtung bei der Durchführung von Saugschlauch, Druckschlauch, Rohr und Kabel.



Die Wanddurchführung ist geeignet zur Abdichtung gegen nicht drückendes Wasser, und sie bietet teilweise Schutz gegen Schall und Wärme/ Kälte.



Anwendung:

- vorgeschrittene Gummiteile für die entsprechend durchzuführenden Schläuche/Kabel (übrige Gummiausschnitte unbedingt in der Wanddurchführung belassen) entfernen
- Schläuche und Kabel durch die Wanddurchführung führen
- Schläuche/Kabel und die Wanddurchführung im Futterrohr positionieren
- Anziehen der 4 Muttern mit Drehmomentschlüssel mit einem Drehmoment von 5 Nm (immer gegenüberliegend nacheinander anziehen)

Sollte kein Drehmomentschlüssel zur Verfügung stehen, ziehen Sie die Muttern immer gegenüberliegend nacheinander an, sodass Schläuche und Kabel nicht mehr leicht von Hand bewegt werden können.

ACO Hochbau Vertrieb GmbH

Postfach 1125
 97661 Bad Kissingen
 Neuwirtshauser Straße 14
 97723 Oberthulba
 Tel. 09736 41-60 hochbau@aco.com
 Fax 09736 41-52 www.aco-hochbau.de

www.rain4me.aco

ACO. Die Zukunft der Entwässerung.