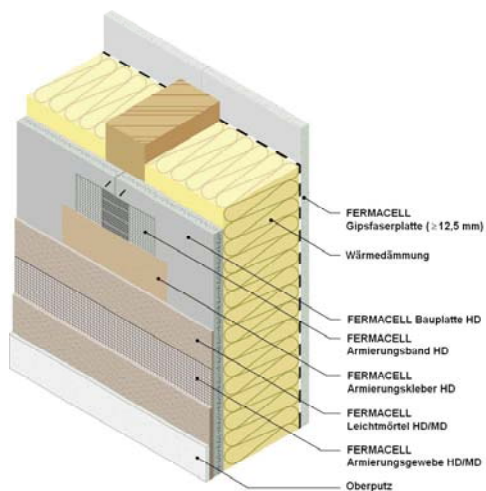


## FERMACELL Leichtmörtel HD

### Grundputz und Endbeschichtung für die Powerpanel HD Außenwandplatte

#### Anwendung

Der FERMACELL Leichtmörtel HD ist Bestandteil des FERMACELL Powerpanel HD Zubehörs. Er bildet die Armierungsschicht (Grundputz) und kann auch als Oberputz mit Filzputzstruktur verwendet werden. Der Leichtmörtel HD ist auch universell einsetzbar als Putz- und Armierungsmörtel für Leichtbauplatten, als Dünnputz im Innenbereich und als Sockelputz.



#### Verarbeitung

- Verarbeitungsgerechtes Anmischen des Leichtmörtels mit allen üblichen Putzmaschinen oder von Hand mit Rührquirl bei vorgelegter Wassermenge (entsprechend Gebindeaufdruck)
- frische Putzflächen vor Regen, vorzeitiger Austrocknung durch Wind und direkter Sonneneinstrahlung schützen
- Verarbeitungstemperatur:  $\geq +5$  °C für Plattenoberfläche und umgebende Luft bei Verarbeitung und Trocknung
- Verarbeitungszeit: innerhalb von ca. 1,5 h (abhängig von Wasserzugabe und Wetterverhältnissen; Mörtel ohne weitere Wasserzugabe gelegentlich umrühren)
- **Als Armierungsschicht (Grundputzlage)** wird der Mörtel vollflächig in Bahnbreiten des FERMACELL Armierungsgewebes HD aufgetragen, das anschließend flächig eingebettet wird; Schichtdicke: 5–6 mm



Grundputzlage



Endbeschichtung

#### Eigenschaften und Produktvorteile

- wasserabweisender mineralischer Leichtmörtel
- hohe Ergiebigkeit (ca. 30 l Frischmörtel/20 kg)
- einsetzbar entweder als Unterputz oder als Direktbeschichtung mit gefilzter Oberfläche
- maschinengängig
- nach Erhärtung frost- und witterungsbeständig
- hohe Diffusionsfähigkeit ( $\mu \leq 10$ )
- Leichtputzmörtel LW nach DIN EN 998-1; Druckfestigkeitsklasse CS II; 1,5- 5,0 N/mm<sup>2</sup>
- kornabgestufte Leichtzuschläge 0–2 mm nach DIN 4226
- chromatarm nach TRGS 613

- **Als Endbeschichtung** ist der FERMACELL Leichtmörtel HD mit gefilterter Oberfläche (Variante A) oder ein nachgewiesen verträglicher, mineralischer Edelputz als Strukturoberputz (Variante B) einsetzbar. Eine Liste von Anbietern ist über die Fermacell Kundeninformation oder Verkaufsbüros erhältlich.

#### Variante A:

Nach Erhärtung der Armierungsschicht (1 Tag) wird der Leichtmörtel HD in 2–3 mm Schichtdicke aufgebracht und abgefiltert.

#### Variante B:

Nach einer Standzeit von 1 Tag je mm Grundputzdicke wird der Strukturoberputz mit max. 3 mm Korngröße direkt auf den armierten Grundputz aufgezogen und durchgerieben. Dickschichtige Putze (z.B. Kratzputze) sind nicht geeignet.

Ausführliche Hinweise: [FERMACELL Powerpanel HD Planung und Verarbeitung](#) (zum Download anklicken oder auf [www.fermacell.de](http://www.fermacell.de)).

#### FERMACELL Kundeninformation (freecall):

Telefon: 0800 - 5235665

Telefax: 0800 - 5356578

E-Mail: [Info@xella.com](mailto:Info@xella.com)

[www.fermacell.de](http://www.fermacell.de)

Stand 06/2009. Technische Änderungen vorbehalten. Aktuelle Verarbeitungsanleitung beachten!

Es gilt die jeweils aktuelle Auflage. FERMACELL® ist eingetragene Marke der XELLA-Gruppe.

Seite 1 von 2

## FERMACELL Leichtmörtel HD

### Materialkennwerte

Leichtputzmörtel LW	nach EN 998-1
Druckfestigkeitsklasse	CS II; 1,5-5,0 N/mm <sup>2</sup>
Diffusions- Widerstandszahl	$\mu \leq 10$
Kapillare Wasseraufnahme	W 2 $c \leq 0,2 \text{ kg/m}^2\text{min}^{0,5}$
Wärmeleitfähigkeit	$\lambda_{10,dry} = 0,18 \text{ W/mK}$
Baustoffklasse	A 2, nicht brennbar
Konsistenz	verarbeitungsgerecht
Mörtelfarbe	naturweiß
Verbrauch	ca. 6 m <sup>2</sup> pro Sack bei einer Schichtdicke von 5 mm
Ergiebigkeit	ein fertig angemachter Sack entspricht ca. 30 l Frischmörtel
Korngröße	0 – 2 mm
Verarbeitungszeit	ca. 1,5 Stunden
Umgebungstemperatur	$\geq 5^\circ \text{ C}$
Lagerung	trocken auf Palette 12 Monate
Lieferform	20 kg je Sack 35 Sack je Palette

### Händlerdaten

Artikelnummer	78020
EAN	4007548002868
Zolltarifnummer	32149000
Menge/ Palette	35 Sack pro Europalette
Menge/ Sack	20 kg

### Sicherheits-Hinweise

Mörtel reagiert mit Feuchtigkeit alkalisch, deshalb Haut und Augen schützen. Bei Berührung gründlich mit Wasser spülen. Bei Augenkontakt unverzüglich Arzt aufsuchen. Weitere Informationen zum Umgang entnehmen Sie dem Etikett oder dem Sicherheitsdatenblatt gemäß 1907/2006/WG, Artikel 31. Notrufnummer 0551-19240

### Allgemeine Einsatzgebiete

FERMACELL Leichtmörtel HD eignet sich außerdem als:

- **Universell einsetzbarer** faserarmer Spachtel- und Reparaturputz
- **Als Putzträger** (Untergrundvorbereitung), Unterputz und Deckputz einsetzbar
- **Dünnlagiger Spachtelputz** auf planebenen Untergründen im Innenbereich wie z.B. Porenbeton oder KS-Planelementen
- **Gewebearmierter Leichtspachtel** auf Dämm- und Leichtbauplatten u.ä.
- Zum **Renovieren, Armieren und Sanieren** von Altputzen
- **Mehrlagige Putzausführung** auf unebenen Untergründen mit abschließender Filzputzstruktur
- **Klebe- und Ansetzmörtel** für Sockel- und Perimeterdämmung (Platten vorher aufrauen)
- **Zweilagiger Sockelputz**

### Verarbeitung

#### - Einlagiger Putzaufbau

Als einlagig verarbeiteter Putz, z.B. als Innenputz auf Mauerwerk, wird der Leichtmörtel in einer Schichtdicke von ca. 5 mm aufgebracht, fluchtrecht zugezogen und abschließend zeitgerecht abgefilit.

#### - Mehrlagiger Putzaufbau

Bei Putzdicken von >10 mm, z.B. Sockelputz, ist der Leichtmörtel mehrlagig, mit ca. 1 Tag Zwischenstandzeit herzustellen.

#### - Spachtel- und Reparaturputz

Der Leichtmörtel eignet sich besonders gut als Spachtel- und Reparaturputz, um alte, gerissene und schadhafte Putzflächen durch Einbettung eines Armierungsgewebes zu sanieren.

#### - Fachwerkbau

Der Leichtmörtel ist sehr gut geeignet im Fachwerkbau zum Überputzen von ausgemauerten Gefachen, als Gefachegrund- und Gefacheend-Putz.

### FERMACELL Kundeninformation (freecall):

Telefon: 0800 - 5235665

Telefax: 0800 - 5356578

E-Mail: [Info@xella.com](mailto:Info@xella.com)

[www.fermacell.de](http://www.fermacell.de)