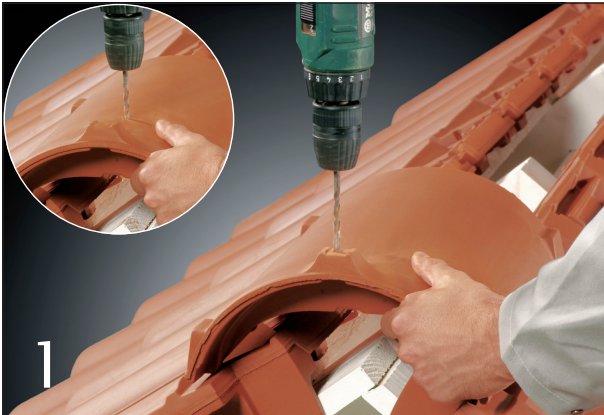


## Montageanleitung zur Verarbeitung der Funktionsanfang- und -endscheibe + „FIRSTFIX®“ Klemmkralen-Set



1

Bohren eines 6 mm Lochs durch die keramische Erhebung am Firstziegel für das Befestigen der Funktionsanfang- und -endscheibe. Der Firstziegel wird am Scheitelpunkt im äußeren Drittel für die Aufnahme des zusätzlichen Firstklammerdrahtes gebohrt (6 mm Bohrer).



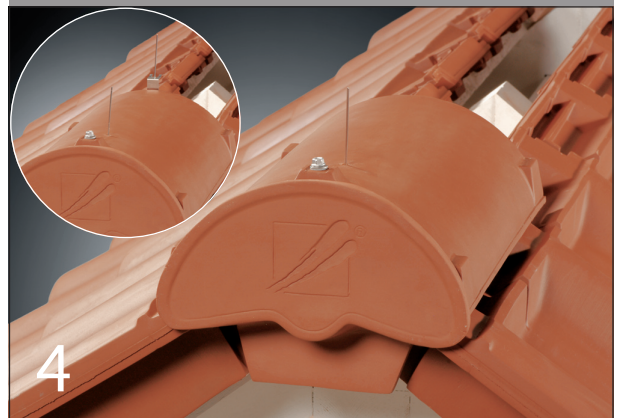
3

Die Funktionsanfang- und -endscheibe wird mit der beiliegenden, selbstschneidenden Edelstahlschraube mit einem Steckschlüssel SW 3/8 Zoll befestigt.



2

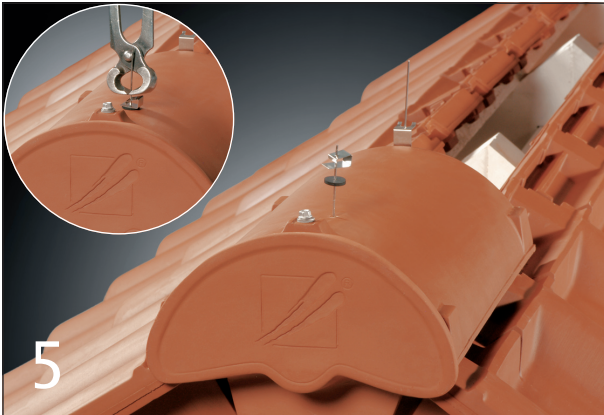
Die Funktionsanfang- und -endscheibe wird mit dem Firstziegel verschraubt. Dabei bohrt sich die selbstschneidende Schraube ohne Vorbohren in die Aluminiumplatte der Endscheibe. (Die Spezialschraube ist im Lieferumfang der Funktionsanfang- und -endscheibe enthalten.)



4

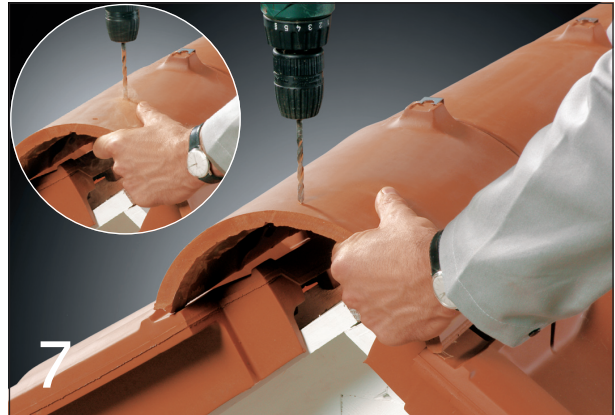
Der zusätzliche Firstklammerdraht wird durch den Firstanfänger geführt. Die Edelstahl-Firstklammer wird auf den Firstziegel gesteckt und anschließend der Firstklammerdraht durch den Firstziegel geführt.

## Montageanleitung zur Verarbeitung der Funktionsanfang- und -endscheibe + „FIRSTFIX®“ Klemmkralen-Set



5

Dichtscheibe und Klemmkralle werden auf den zusätzlichen Firstklammerdraht gesteckt. Der Draht wird durch Zug gespannt und die Klemmkralle nach unten auf den Firstziegel geführt. Der überstehende Firstklammerdraht wird oberhalb der Klemmkralle mit einer Zange gekürzt.



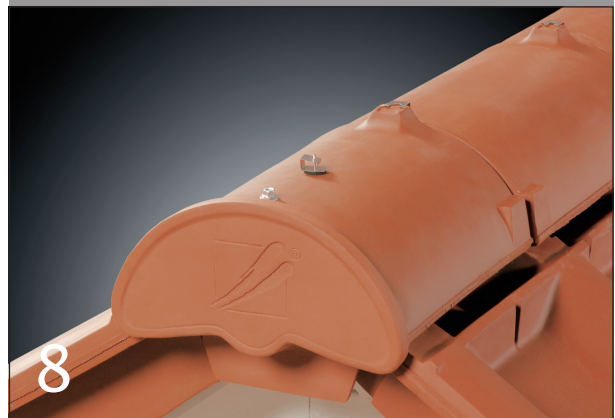
7

Der Firstziegel wird ca. 30 mm vom äußeren Ende mit einem 6 mm Bohrer für die Aufnahme der Funktionsanfang- und -endscheibe durchgebohrt. Das Passstück wird am Scheitelpunkt im äußeren Drittel für das Aufnehmen des zusätzlichen Firstklammerdrahtes gebohrt (6 mm Bohrer).



6

Am Firstende wird ein Passstück eingesetzt.



8

Das Montieren der Funktionsanfang- und -endscheibe erfolgt analog der Befestigung am Firstanfang.