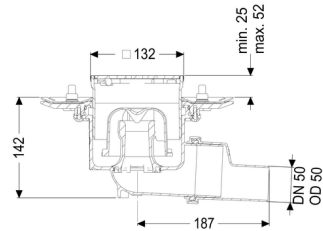
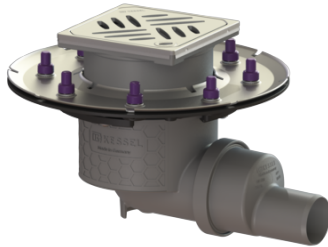


Bodenablauf Practicus Pressfl. DN 50, seidl., Designrost



Artikelinformationen

Artikelnummer: 45159.63

GTIN: 4026092052570

Preisgruppe: 10

Produktvorteile

- Hygiene: hygienisches
- absolut korrosionsfreies und langlebiges Material
- Brandschutz: kombinierbar mit dem Brand- und Rauchgasschutz Fire-Kit
- Schallschutz: hervorragende Schallschutzwirkung bestätigt durch das Fraunhofer-Institut

Beschreibung

Der Boden-/Deckenablauf Practicus aus Kunststoff dient der Punktentwässerung und ist mit einem Pressdichtungsflansch sowie einem herausnehmbaren Geruchsverschluss, einer Lippendichtung und einer Bauzeitschutzabdeckung ausgestattet. Inklusive teleskopisch höhenverstellbarem Aufsatzstück aus ABS.

Der Ablauf erfüllt besondere Schallschutzanforderungen gemäß den Messungen des Fraunhofer Instituts Stuttgart.

Der Pressdichtungsflansch mit Bolzen und Schrauben aus Edelstahl dient dem Einklemmen oder Aufschweißen von Bitumen- und Polymerbitumenbahnen sowie Kunststoff- und Elastomer-Dichtungsbahnen. Für wasserdichte Abdichtungen dürfen nur vom Hersteller geprüfte Dichtungsbahnen verwendet werden.

Ausführung:

System:	125
Geruchsverschluss:	inklusive
Abdichtung am Aufsatzstück:	Anschlussrand

Abdichtung am Grundkörper:	Pressdichtungsflansch (geeignet zur Ausbildung von wasserdichten Abdichtungen)
Sperrwasserhöhe:	50 mm

Allgemeine Merkmale:

Nennweite (DN):	50
Außendurchmesser (DA):	50
Norm:	EN 1253-1

Abmessungen:

Länge:	273 mm
Breite:	273 mm

Behälter/Grundkörper:

Auslauf Anzahl:	1 ST
-----------------	------

Grundkörper:

Material Grundkörper:	PP
Stutzen Ausführung:	waagrecht
Art der Höhenverstellbarkeit:	teleskopisches Aufsatzstück
Aufsatzstück:	höhenverstellbar

Abdeckungsmerkmale:

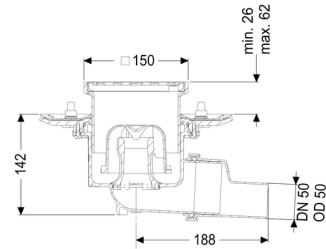
Abdeckungsart:	Designrost
Rost Design:	Kessel
Abdeckung Material:	Edelstahl 1.4301 (V2A)
Abdeckung Farbe:	silber
Belastungsklasse:	L 15 (EN 1253-1)
Länge:	120 mm
Breite:	120 mm
Höhe:	16 mm
Oberfläche:	geschliffen
Verriegelung:	Lock & Lift
Rutschhemmklasse:	R9 nach DIN 51130; C nach DIN 51097

Rost:

Rahmen Länge:	132 mm
Rahmen Breite:	132 mm

Rahmen Material:	Edelstahl 1.4301 (V2A)
Form Aufsatzstück:	eckig
Aufsatzstück Material:	ABS
Ablaufleistung (l/s) mit 20 mm Aufstau:	1,4 l/s

Bodenablauf Practicus Pressfl. DN 50, seitlich, Schlitzrost



Artikelinformationen

Artikelnummer: 45159.11

GTIN: 4026092052648

Preisgruppe: 10

Produktvorteile

- Hygiene: hygienisches
- absolut korrosionsfreies und langlebiges Material
- Brandschutz: kombinierbar mit dem Brand- und Rauchgasschutz Fire-Kit
- Schallschutz: hervorragende Schallschutzwirkung bestätigt durch das Fraunhofer-Institut

Beschreibung

Der Boden-/Deckenablauf Practicus aus Kunststoff dient der Punktentwässerung und ist mit einem Pressdichtungsflansch sowie einem herausnehmbaren Geruchsverschluss, einer Lippendichtung und einer Bauzeitschutzabdeckung ausgestattet. Inklusive teleskopisch höhenverstellbarem Aufsatzstück aus ABS.

Der Ablauf erfüllt besondere Schallschutzanforderungen gemäß den Messungen des Fraunhofer Instituts Stuttgart.

Der Pressdichtungsflansch mit Bolzen und Schrauben aus Edelstahl dient dem Einklemmen oder Aufschweißen von Bitumen- und Polymerbitumenbahnen sowie Kunststoff- und Elastomer-Dichtungsbahnen. Für wasserdichte Abdichtungen dürfen nur vom Hersteller geprüfte Dichtungsbahnen verwendet werden.

Ausführung:

System:	125
Geruchsverschluss:	inklusive
Abdichtung am Aufsatzstück:	Anschlussrand

Abdichtung am Grundkörper:	Pressdichtungsflansch (geeignet zur Ausbildung von wasserdichten Abdichtungen)
Sperrwasserhöhe:	50 mm

Allgemeine Merkmale:

Nennweite (DN):	50
Außendurchmesser (DA):	50
Norm:	EN 1253-1

Abmessungen:

Länge:	273 mm
Breite:	273 mm

Behälter/Grundkörper:

Auslauf Anzahl:	1 ST
-----------------	------

Grundkörper:

Material Grundkörper:	PP
Stutzen Ausführung:	waagrecht
Art der Höhenverstellbarkeit:	teleskopisches Aufsatzstück
Aufsatzstück:	höhenverstellbar

Abdeckungsmerkmale:

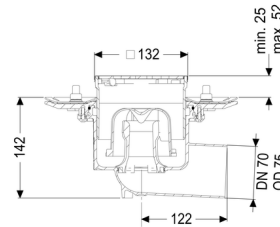
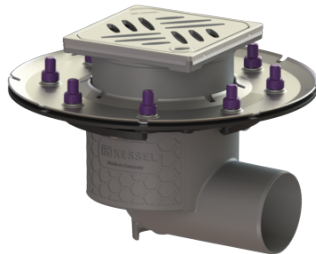
Abdeckungsart:	Schlitzrost
Rost Design:	Kessel
Abdeckung Material:	Edelstahl 1.4301 (V2A)
Abdeckung Farbe:	silber
Belastungsklasse:	K 3 (EN 1253-1)
Länge:	138 mm
Breite:	138 mm
Höhe:	16 mm
Verriegelung:	verschraubt

Rost:

Rahmen Länge:	150 mm
Rahmen Breite:	150 mm
Rahmen Material:	ABS

Aufsatzstück Material: ABS
Ablaufleistung (l/s) mit 20 mm Aufstau: 1,4 l/s

Bodenablauf Practicus Pressfl. DN 70, seitlich, Designrost



Artikelinformationen

Artikelnummer: 45179.63

GTIN: 4026092034071

Preisgruppe: 10

Produktvorteile

- Hygiene: hygienisches
- absolut korrosionsfreies und langlebiges Material
- Brandschutz: kombinierbar mit dem Brand- und Rauchgasschutz Fire-Kit
- Schallschutz: hervorragende Schallschutzwirkung bestätigt durch das Fraunhofer-Institut

Beschreibung

Der Boden-/Deckenablauf Practicus aus Kunststoff dient der Punktentwässerung und ist mit einem Pressdichtungsflansch sowie einem herausnehmbaren Geruchsverschluss, einer Lippendichtung und einer Bauzeitschutzabdeckung ausgestattet. Inklusive teleskopisch höhenverstellbarem Aufsatzstück aus ABS.

Der Ablauf erfüllt besondere Schallschutzanforderungen gemäß den Messungen des Fraunhofer Instituts Stuttgart.

Der Pressdichtungsflansch mit Bolzen und Schrauben aus Edelstahl dient dem Einklemmen oder Aufschweißen von Bitumen- und Polymerbitumenbahnen sowie Kunststoff- und Elastomer-Dichtungsbahnen. Für wasserdichte Abdichtungen dürfen nur vom Hersteller geprüfte Dichtungsbahnen verwendet werden.

Ausführung:

System:	125
Geruchsverschluss:	inklusive
Abdichtung am Aufsatzstück:	Anschlussrand

Abdichtung am Grundkörper:	Pressdichtungsflansch (geeignet zur Ausbildung von wasserdichten Abdichtungen)
Sperrwasserhöhe:	50 mm

Allgemeine Merkmale:

Nennweite (DN):	70
Außendurchmesser (DA):	75
Norm:	EN 1253-1

Abmessungen:

Länge:	273 mm
Breite:	273 mm

Behälter/Grundkörper:

Auslauf Anzahl:	1 ST
-----------------	------

Grundkörper:

Material Grundkörper:	PP
Stutzen Ausführung:	waagrecht
Art der Höhenverstellbarkeit:	teleskopisches Aufsatzstück
Aufsatzstück:	höhenverstellbar

Abdeckungsmerkmale:

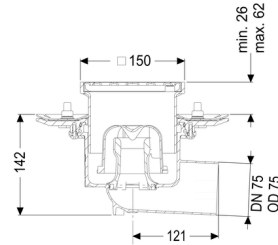
Abdeckungsart:	Designrost
Rost Design:	Kessel
Abdeckung Material:	Edelstahl 1.4301 (V2A)
Abdeckung Farbe:	silber
Belastungsklasse:	L 15 (EN 1253-1)
Länge:	120 mm
Breite:	120 mm
Höhe:	16 mm
Oberfläche:	geschliffen
Verriegelung:	Lock & Lift

Rost:

Rahmen Länge:	132 mm
Rahmen Breite:	132 mm
Rahmen Material:	Edelstahl 1.4301 (V2A)

Form Aufsatzstück:	eckig
Aufsatzstück Material:	ABS
Ablaufleistung (l/s) mit 20 mm Aufstau:	1,3 l/s

Bodenablauf Practicus Pressfl. DN 70, seitlich, Schlitzrost



Artikelinformationen

Artikelnummer: 45179.11

GTIN: 4026092033029

Preisgruppe: 10

Produktvorteile

- Hygiene: hygienisches
- absolut korrosionsfreies und langlebiges Material
- Brandschutz: kombinierbar mit dem Brand- und Rauchgasschutz Fire-Kit
- Schallschutz: hervorragende Schallschutzwirkung bestätigt durch das Fraunhofer-Institut

Beschreibung

Der Boden-/Deckenablauf Practicus aus Kunststoff dient der Punktentwässerung und ist mit einem Pressdichtungsflansch sowie einem herausnehmbaren Geruchsverschluss, einer Lippendichtung und einer Bauzeitschutzabdeckung ausgestattet. Inklusive teleskopisch höhenverstellbarem Aufsatzstück aus ABS.

Der Ablauf erfüllt besondere Schallschutzanforderungen gemäß den Messungen des Fraunhofer Instituts Stuttgart.

Der Pressdichtungsflansch mit Bolzen und Schrauben aus Edelstahl dient dem Einklemmen oder Aufschweißen von Bitumen- und Polymerbitumenbahnen sowie Kunststoff- und Elastomer-Dichtungsbahnen. Für wasserdichte Abdichtungen dürfen nur vom Hersteller geprüfte Dichtungsbahnen verwendet werden.

Ausführung:

System:	125
Geruchsverschluss:	inklusive
Abdichtung am Aufsatzstück:	Anschlussrand

Abdichtung am Grundkörper:	Pressdichtungsflansch (geeignet zur Ausbildung von wasserdichten Abdichtungen)
Sperrwasserhöhe:	50 mm

Allgemeine Merkmale:

Nennweite (DN):	70
Außendurchmesser (DA):	75
Norm:	EN 1253-1

Abmessungen:

Länge:	273 mm
Breite:	273 mm

Behälter/Grundkörper:

Auslauf Anzahl:	1 ST
-----------------	------

Grundkörper:

Material Grundkörper:	PP
Stutzen Ausführung:	waagrecht
Art der Höhenverstellbarkeit:	teleskopisches Aufsatzstück
Aufsatzstück:	höhenverstellbar

Abdeckungsmerkmale:

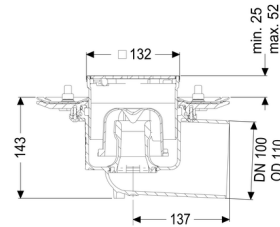
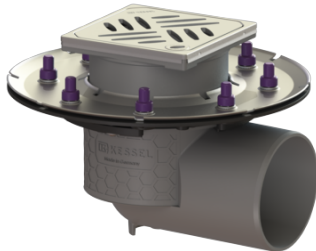
Abdeckungsart:	Schlitzrost
Rost Design:	Kessel
Abdeckung Material:	Edelstahl 1.4301 (V2A)
Abdeckung Farbe:	silber
Belastungsklasse:	K 3 (EN 1253-1)
Länge:	138 mm
Breite:	138 mm
Höhe:	16 mm
Verriegelung:	verschraubt

Rost:

Rahmen Länge:	150 mm
Rahmen Breite:	150 mm
Rahmen Material:	ABS

Aufsatzstück Material: ABS
Ablaufleistung (l/s) mit 20 mm Aufstau: 1,3 l/s

Bodenablauf Practicus Pressfl. DN 100, seitlich, Designrost



Artikelinformationen

Artikelnummer: 45119.63

GTIN: 4026092034064

Preisgruppe: 10

Produktvorteile

- Hygiene: hygienisches
- absolut korrosionsfreies und langlebiges Material
- Brandschutz: kombinierbar mit dem Brand- und Rauchgasschutz Fire-Kit
- Schallschutz: hervorragende Schallschutzwirkung bestätigt durch das Fraunhofer-Institut

Beschreibung

Der Boden-/Deckenablauf Practicus aus Kunststoff dient der Punktentwässerung und ist mit einem Pressdichtungsflansch sowie einem herausnehmbaren Geruchsverschluss, einer Lippendichtung und einer Bauzeitschutzabdeckung ausgestattet. Inklusive teleskopisch höhenverstellbarem Aufsatzstück aus ABS.

Der Ablauf erfüllt besondere Schallschutzanforderungen gemäß den Messungen des Fraunhofer Instituts Stuttgart.

Der Pressdichtungsflansch mit Bolzen und Schrauben aus Edelstahl dient dem Einklemmen oder Aufschweißen von Bitumen- und Polymerbitumenbahnen sowie Kunststoff- und Elastomer-Dichtungsbahnen. Für wasserdichte Abdichtungen dürfen nur vom Hersteller geprüfte Dichtungsbahnen verwendet werden.

Ausführung:

System:	125
Geruchsverschluss:	inklusive
Abdichtung am Aufsatzstück:	Anschlussrand

Abdichtung am Grundkörper: Pressdichtungsflansch (geeignet zur Ausbildung von wasserdichten Abdichtungen)
Sperrwasserhöhe: 50 mm

Allgemeine Merkmale:

Nennweite (DN): 100
Außendurchmesser (DA): 110
Norm: EN 1253-1

Abmessungen:

Länge: 273 mm
Breite: 273 mm

Behälter/Grundkörper:

Auslauf Anzahl: 1 ST
Anschluss Zu-/Auslaufstutzen: Der Auslaufstutzen ist für den Anschluss an SML-Rohre geeignet.

Grundkörper:

Material Grundkörper: PP
Stutzen Ausführung: waagrecht
Art der Höhenverstellbarkeit: teleskopisches Aufsatzstück
Aufsatzstück: höhenverstellbar

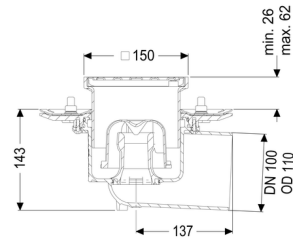
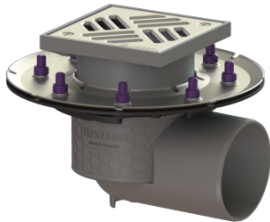
Abdeckungsmerkmale:

Abdeckungsart: Designrost
Rost Design: Kessel
Abdeckung Material: Edelstahl 1.4301 (V2A)
Abdeckung Farbe: silber
Belastungsklasse: L 15 (EN 1253-1)
Länge: 120 mm
Breite: 120 mm
Höhe: 16 mm
Oberfläche: geschliffen
Verriegelung: Lock & Lift
Rutschhemmklasse: R9 nach DIN 51130; C nach DIN 51097

Rost:

Rahmen Länge:	132 mm
Rahmen Breite:	132 mm
Rahmen Material:	Edelstahl 1.4301 (V2A)
Form Aufsatzstück:	eckig
Aufsatzstück Material:	ABS
Ablaufleistung (l/s) mit 20 mm Aufstau:	1,5 l/s

Bodenablauf Practicus Pressfl. DN 100, seitlich, Schlitzrost



Artikelinformationen

Artikelnummer: 45119.11

GTIN: 4026092033074

Preisgruppe: 10

Produktvorteile

- Hygiene: hygienisches
- absolut korrosionsfreies und langlebiges Material
- Brandschutz: kombinierbar mit dem Brand- und Rauchgasschutz Fire-Kit
- Schallschutz: hervorragende Schallschutzwirkung bestätigt durch das Fraunhofer-Institut

Beschreibung

Der Boden-/Deckenablauf Practicus aus Kunststoff dient der Punktentwässerung und ist mit einem Pressdichtungsflansch sowie einem herausnehmbaren Geruchsverschluss, einer Lippendichtung und einer Bauzeitschutzabdeckung ausgestattet. Inklusive teleskopisch höhenverstellbarem Aufsatzstück aus ABS.

Der Ablauf erfüllt besondere Schallschutzanforderungen gemäß den Messungen des Fraunhofer Instituts Stuttgart.

Der Pressdichtungsflansch mit Bolzen und Schrauben aus Edelstahl dient dem Einklemmen oder Aufschweißen von Bitumen- und Polymerbitumenbahnen sowie Kunststoff- und Elastomer-Dichtungsbahnen. Für wasserdichte Abdichtungen dürfen nur vom Hersteller geprüfte Dichtungsbahnen verwendet werden.

Ausführung:

System:	125
Geruchsverschluss:	inklusive
Abdichtung am Aufsatzstück:	Anschlussrand

Abdichtung am Grundkörper:	Pressdichtungsflansch (geeignet zur Ausbildung von wasserdichten Abdichtungen)
Sperrwasserhöhe:	50 mm

Allgemeine Merkmale:

Nennweite (DN):	100
Außendurchmesser (DA):	110
Norm:	EN 1253-1

Abmessungen:

Länge:	273 mm
Breite:	273 mm

Behälter/Grundkörper:

Auslauf Anzahl:	1 ST
Anschluss Zu-/Auslaufstutzen:	Der Auslaufstutzen ist für den Anschluss an SML-Rohre geeignet.

Grundkörper:

Material Grundkörper:	PP
Stutzen Ausführung:	waagrecht
Art der Höhenverstellbarkeit:	teleskopisches Aufsatzstück
Aufsatzstück:	höhenverstellbar

Abdeckungsmerkmale:

Abdeckungsart:	Schlitzrost
Rost Design:	Kessel
Abdeckung Material:	Edelstahl 1.4301 (V2A)
Abdeckung Farbe:	silber
Belastungsklasse:	K 3 (EN 1253-1)
Länge:	138 mm
Breite:	138 mm
Höhe:	16 mm
Verriegelung:	verschraubt

Rost:

Rahmen Länge:	150 mm
Rahmen Breite:	150 mm

Rahmen Material:	ABS
Aufsatzstück Material:	ABS
Ablaufleistung (l/s) mit 20 mm Aufstau:	1,6 l/s