

## geschlossene Fugen auf Splitt

- ✓ verhindert Unkrautwuchs
- ✓ dezentes Fugenbild
- ✓ stabile Auflage

# fugenprofil

# fugenprofil

## kein unkraut



Die umgekehrte T-Form des Fugenprofils füllt die Fugen und lässt dem Unkraut weder Licht noch Platz.

## wasser versickert



Die feinen Spalten zwischen den Plattenseiten und dem Fugenprofil wirken **kapillar**. Das Wasser wird in den Splittuntergrund gesogen.

## dezent es fugenbild

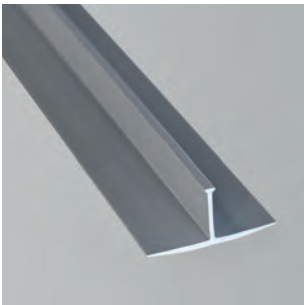


Das Profil füllt die Fugen. Somit entstehen keine dunkeln Schattenfugen und die Fugen sind einfach zu reinigen.

## stabile Auflage

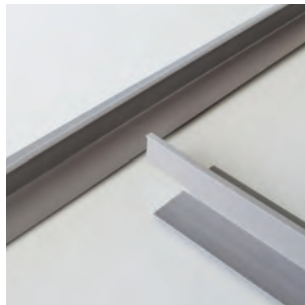


Die Platten wippen weniger dank umlaufender Auflage. Der Abstand ist konstant.



### Querschnitt

Steghöhe 13 mm  
obere Stegbreite 3 mm  
Profilreite 32 mm



### auf Maß geliefert

Querprofil: ausgeklinkt, geliefert auf Maß (Maßangabe: 5 mm kleiner als kurze Plattenseite)  
Längsprofil: 2 m durchlaufend



### einfaches Verlegen

Profile lassen sich nachträglich unter die Platte schieben.



### stabil verlegt

durchgehende Auflage der Plattenkante

## Berechnungsbeispiel für Laufmeter und Stückzahl:

Platzfläche 20 m<sup>2</sup>, Plattenformat 1 m x 0,5 m (0,5 m<sup>2</sup>)

Anzahl Platten: 20 m<sup>2</sup> / 0,5 m<sup>2</sup> = 40 Stk.

Längsprofile: (40 Platten x 1,0 m) / 2 m = 20 Stk. à 2 m

Querprofile: 40 Platten = 40 Stk. à 0,495 m

Beläge im Zusammenhang mit steifix Produkten sind nach den heutigen Fachkenntnissen und Normen zu verlegen.

### Farben:

hellgrau

caramel