

Sehr geehrter Bauherr,

Ihre Fenster sind mit hochwertigen

Marken-Drehkipp-Beschlägen ausgestattet.

Die technisch ausgereifte Konstruktion garantiert eine leichte Bedienbarkeit bei gutem Dichtschluss.

Trotz der werkseitigen Voreinstellung kann eine Nachregulierung des Beschlages erforderlich werden.

Hinweis: Vor dem Nachregulieren Flügel mehrfach in Drehstellung auf und zu bewegen oder bandseitig herunterdrücken.

① Griffseite:

Beim Schließen schleift der Fensterflügel oben: Schraube gemäß Abbildung **A** mit beiliegendem Schlüssel linksherum herausdrehen bis Flügel freigeht.

Beim Schließen schleift der Fensterflügel unten:

Schraube gemäß Abbildung **A** mit beiliegendem Schlüssel rechtsherum hereindreihen bis Flügel freigeht

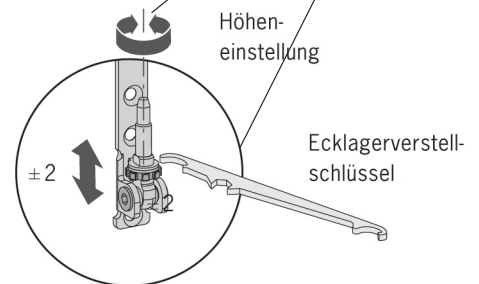
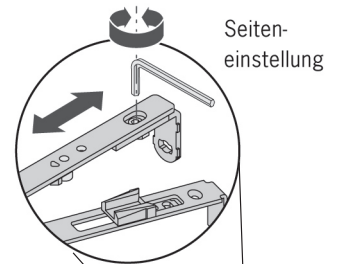
② Anschlagseite (Bandseite):

Fensterflügel fällt in Drehstellung gemäß Abbildung oben aus der Halterung: Schraube gemäß Abbildung **B** mit beiliegendem Schlüssel rechtsherum hereindreihen.

Fensterflügel hakt beim Öffnen in die Kippstellung:

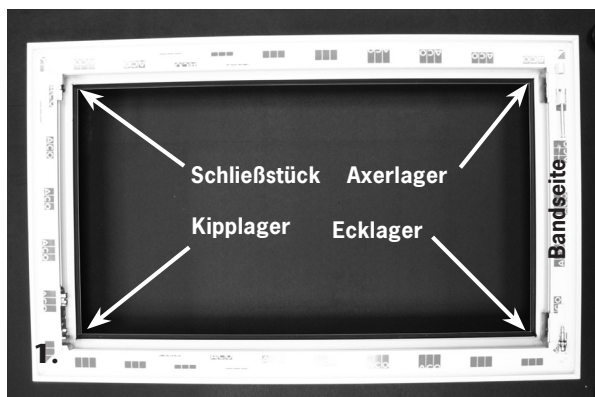
Schraube gemäß Abbildung **B** mit beiliegendem Schlüssel linksherum herausdrehen.

A



B

Anleitung zur Montage eines Dreh-/Kipflügels bzw. Umrüstung eines ACO Therm Rahmens

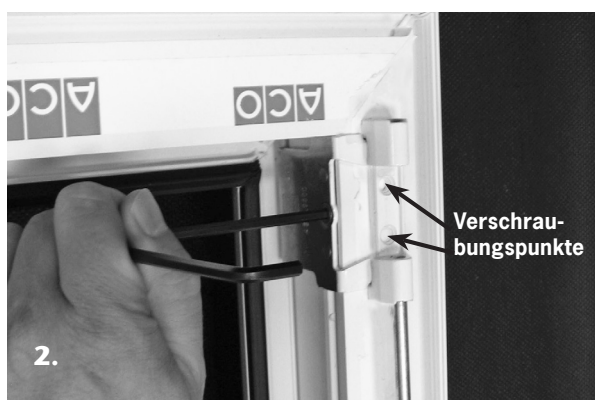


Beschrieben ist die Montage am Beispiel eines Flügels mit Anschlag auf der rechten Seite. Bei einem Flügel mit Anschlag auf der linken Seite ist spiegelbildlich zu verfahren.

Benötigte Materialien:

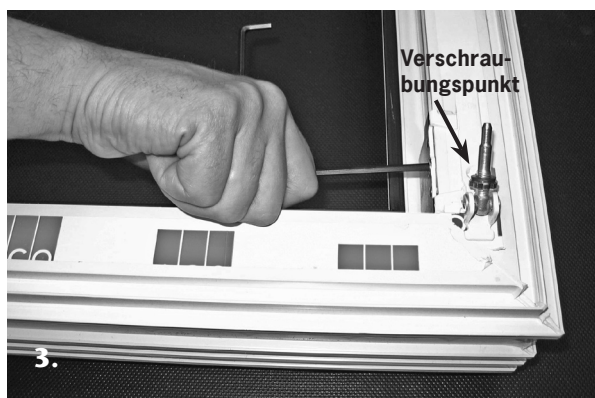
- 1x ACO Therm Wechselsystem
- 1x Kreuzschlitzschraubendreher

- Vor der Montage ist der Rahmen zu reinigen, vorhandene Grate etc. sind zu entfernen. Auf der Anschlagseite (Bandseite) ist die Schutzfolie vom Blendrahmen zu entfernen.



2) Montage des Axerlagers

- Vor der Montage Folie entfernen
- Axerlager (siehe Bild 2) an den Blendrahmen oben bis Anschlag anlegen, Knebel in der Nut
- mit Innensechskant die beiden Knebel mit je 1/4 Rechtsdrehung arretieren
- ab Fenstergröße 100 x 50 cm sind die Axerlager mit den beigelegten Schrauben (ø 4,2 x 30 mm) zu arretieren.



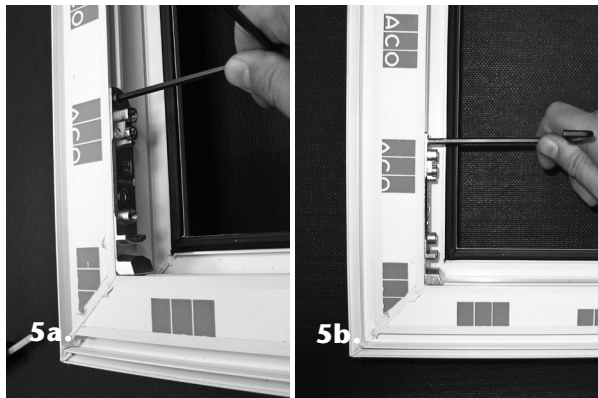
3) Montage des Ecklagers

- Vor der Montage Folie entfernen
- Ecklager (siehe Bild 3) an den Blendrahmen unten bis Anschlag anlegen, Knebel in der Nut
- mit Innensechskant den Knebel mit 1/4 Rechtsdrehung arretieren.



4) Montage des Schließstücks

- Schließstück (siehe Bild 4) oben bis Anschlag anlegen Knebel und Zapfen in der Nut
- mit Innensechskant den Knebel mit 1/4 Rechtsdrehung arretieren.



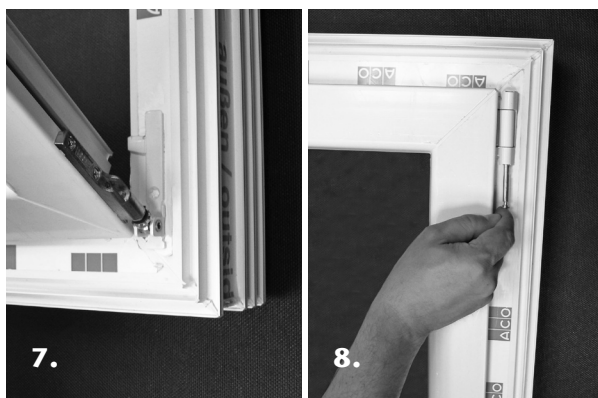
5) Montage des Kipplagers

- Kipplager senkrecht bis unten zum Anschlag anlegen, Knebel in der Nut (siehe Bild 5a)
- mit Innensechskant die Knebel mit 1/4 Rechtsdrehung arretieren (siehe Bild 5b).



6) Montage des Flügels

- Vor der Montage Schutzfolie entfernen
- Griffolive in **Drehstellung** aufstecken und vorhandene Kreuzschlitzschrauben eindrehen (siehe Bild 6b) und handfest anziehen.



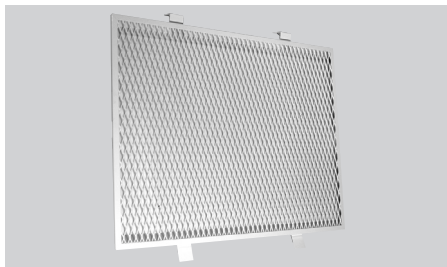
- Fensterflügel in **Kippstellung** bringen auf das Ecklager aufsetzen (siehe Bild 7) und den Axerarm dem Axerlager zuführen
- Axerlagerstift in vertikaler Richtung durch die Axerstiftaufnahme bis zum Anschlag nach oben drücken, (s. Bild 8)
- **Flügel mehrfach in Drehstellung auf und zu bewegen oder bandseitig herunterdrücken (Fettpolster)**
- Gängigkeit des Flügels überprüfen und gegebenenfalls nachjustieren. (siehe Vorderseite)

Zusatzinformation

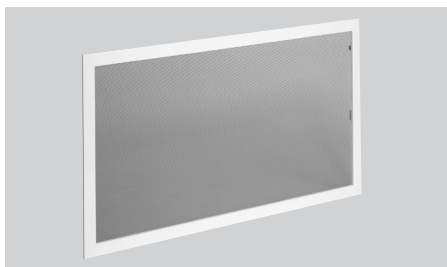
- Optional bieten die vorgefertigten Bohrungen an den einzelnen Beschlagsbauteilen die Möglichkeit, diese zusätzlich mit den beigelegten Schrauben zu arretieren (ø 4,2 x 30 mm Senkkopfschraube).

Ab Fenstergröße 100 x 50 cm sind die Axerlager zusätzlich mit diesen Schrauben zu arretieren.

Zubehör für Ihr ACO Therm Fenster



ACO Therm Mäusegitter, weiß pulverbeschichtet, mit schraubloser Arretierung, zum nachträglichen Einbau.



ACO Therm Insektenschutzgitter zum nachträglichen Einbau.

Das ACO Hochbau Produktsortiment

Infrastruktur für Haus und Garten

- Entwässerungsrinnen und Hofabläufe
- Fassadenrinnen
- Rasenwaben
- Schuhabstreifer
- Regenstandrohre

Systemlösungen für Haus und Keller

- Wärmedämmte Leibungsfenster
- Nebenraumfenster
- Lichtschächte
- Bodenabläufe und Rückstauverschlüsse
- Schachtabdeckungen
- Rohrdurchführungen

ACO Hochbau Vertrieb GmbH

Vertrieb

Postfach 11 25
97661 Bad Kissingen
Neuwirtshäuser Straße 14
97723 Oberthulba/Reith
Tel. 09736 41-60
Fax 09736 41-52

Postfach 320

24755 Rendsburg
Am Ahlmannkai
24782 Büdelsdorf
Tel. 04331 354-410
Fax 04331 354-320

Postfach

04449 Borsdorf
Zweenfurther Straße 10
04827 Gerichshain/Leipzig
Tel. 034292 60-0
Fax 034292 60-199

hochbau@aco-online.de
www.aco-hochbau.de

Die ACO Gruppe. Auf eine starke Familie ist Verlass.