



Knauf Katja Sprint Abdichtungsbahn

Selbstklebende Abdichtungsbahn gegen Bodenfeuchtigkeit

Produktbeschreibung

Knauf Katja Sprint Abdichtungsbahn ist eine Abdichtungsbahn aus Polymerbitumen mit Glasvlies- und Aluminiumeinlage sowie beidseitig mit PE beschichtet. Sie ist 32 m lang und 1,25 m breit. An den Längsstößen besitzt sie jeweils eine Klebnaht (oben bzw. unten).

Der zugehörige Knauf Katja Sprint Anschlussstreifen ist ein vollflächig selbstklebender Bitumenabdichtungstreifen mit 15 m Länge und 0,20 m Breite. Er besteht wie die Katja Sprint Abdichtungsbahn aus Polymerbitumen.

Angaben zur Bestellung

Katja Sprint Abdichtungsbahn	
32 m Rolle	Mat.-Nr. 00082044
Katja Sprint Anschlussstreifen	
15 m Rolle	Mat.-Nr. 00039929
Katja Sprint Anschlussfix	
310 ml Kartusche	Mat.-Nr. 00468506

Lagerung

Rollen stehend lagern und vor direkter Sonneneinstrahlung und zu hohen Temperaturen schützen. Lagerzeit 9 Monate.

Anwendungsbereich

Knauf Katja Sprint Abdichtungsbahn wird eingesetzt als Abdichtung gegen Bodenfeuchtigkeit auf erdreichberührten Rohböden (DIN 18195-4), als Abdichtung auf Zwischengeschossdecken (keine Holzbalkendecken) über Räumen mit hoher Luftfeuchte und als Sperrschicht gegen nachstoßende Restfeuchte aus Betondecken. Sie ist ausschließlich für den Fußbodenaufbau im Innenbereich einzusetzen und dient nicht als Abdichtung gegen von oben einwirkende Flüssigkeiten.

Für eventuell zusätzliche Abdichtungsmaßnahmen im Bereich Holzbau wird auf die DIN 68800 verwiesen.

Allgemeines bauaufsichtliches Prüfzeugnis

Die Eignung für den oben stehenden Anwendungsbereich ist durch das Allgemeine bauaufsichtliche Prüfzeugnis Nr.: P-SAC 02 / 5.1 / 14 - 101 bestätigt.

Eigenschaften

- Sehr hoher s_d -Wert (≥ 1.500 m)
- Selbstklebend und selbstabdichtend
- Schnelle, einfache Verlegung
- Gut anpassungsfähig an Untergrund
- Hohe Ergiebigkeit pro Rolle
- Geringe Dicke (ca. 0,9 mm)
- Mechanisch hoch beanspruchbar
- Sichere, einfache Ausbildung von Details
- Keine Quellschweißmittel erforderlich
- Keine offene Flamme erforderlich
- Radondicht
- Emissionsarm (geprüft nach AgBB)

F457.de Knauf Katja Sprint Abdichtungsbahn

Selbstklebende Abdichtungsbahn gegen Bodenfeuchtigkeit



Ausführung

Untergrundvorbereitung

Der Untergrund muss besenrein und frei von spitzen Erhebungen sein.

Verarbeitung

Die ausgerollten Bahnen werden mit 10 cm Überlappung an Längs- und Kopfstoß verlegt. Die Verklebung an den Längsstößen erfolgt nach Abziehen beider Folienstreifen durch Andrücken des Stoßes.

Kopfstoße werden mit selbstklebenden Anschlussstreifen abgedichtet. Anschlüsse an aufgehenden Bauteilen können ebenfalls mit dem Katja Sprint Anschlussstreifen hergestellt werden.

Die Klebekraft nimmt mit der Zeit und unter Last weiter zu, so dass eine feste und dichte Verbindung entsteht.

Bei geringen Temperaturen kann die Entwicklung der Klebekraft durch den Einsatz eines Heißluftföns beschleunigt werden.

Ausführung im Wandbereich

Die Abdichtungsbahn wird an die Mauersperrbahn so herangeführt, dass keine Feuchtigkeitsbrücken (z.B. Putzbrücken) entstehen. Bewährte Ausführungen sind z.B.

■ bei Mauersperrbahn auf der ersten Steinlage: Hochziehen der Abdichtungsbahn bis zur Oberkante des Fußbodens,

■ bei Mauersperrbahn auf der Bodenplatte: Verkleben der Abdichtungsbahn mit der Mauersperrbahn mit Knauf Katja Sprint Anschlussstreifen oder Knauf Katja Sprint Anschlussstreifen. Alternativ: Hochziehen der Abdichtungsbahn, wie bei Mauersperrbahn auf der ersten Steinlage.

Verarbeitungstemperatur / -klima

Die Verarbeitungstemperatur soll +5 °C nicht unterschreiten.

Technische Daten

Rollengewicht:	36 - 39 kg	Anschlussstreifen ca. 4,3 kg
Rollenbreite:	ca. 1,25 m	Anschlussstreifen ca. 0,20 m
Rollenlänge:	ca. 32 m	Anschlussstreifen ca. 15 m
Flächengewicht:	ca. 0,9 kg/m ²	
Dicke:	ca. 0,9 mm	
1 Rolle:	40 m ²	
Kaltbiegeverhalten:	-15 °C	
Wärmestandfestigkeit:	+100 °C	
Höchstzugkraft:		DIN EN 12311-1
■ längs	≥ 400 N	
■ quer	≥ 300 N	
Dehnung bei Höchstzugkraft:	Mittelwerte	DIN EN 12311-1
■ längs	ca. 3,0 %	
■ quer	ca. 2,5 %	
Scherfestigkeit der Nahtverbindung:	ca. 160 N	DIN EN 12317-1
Wasserdampfdiffusionsäquivalente Luftschichtdicke s _a -Wert:	> 1.500 m	
Wasserdampfdiffusionswiderstandszahl μ:	≥ 1.600.000	
Wasserdampfdiffusionsstromdichte:	≤ 0,025 g/m ² ·d	(Mittelwert)
Baustoffklasse:	B2	DIN 4102-4

Materialbedarf / Verbrauch

	Verbrauch	Ergiebigkeit
Knauf Katja Sprint Abdichtungsbahn	1,08 m ² pro m ²	ca. 37 m ² je Rolle
Knauf Katja Sprint Anschlussstreifen	1 m pro m Anschlusslänge	ca. 15 m je Rolle
Knauf Katja Sprint Anschlussfix	ca. 62 ml pro m Anschlusslänge	ca. 5 m je Kartusche

F457.de Knauf Katja Sprint Abdichtungsbahn

Selbstklebende Abdichtungsbahn gegen Bodenfeuchtigkeit



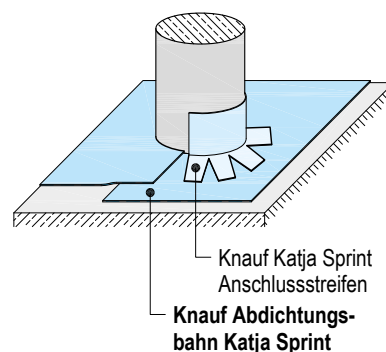
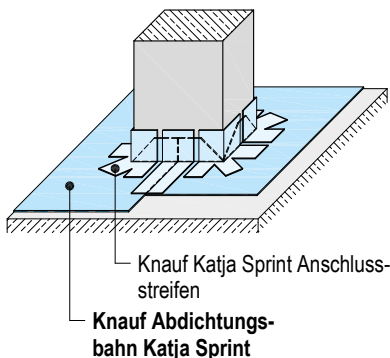
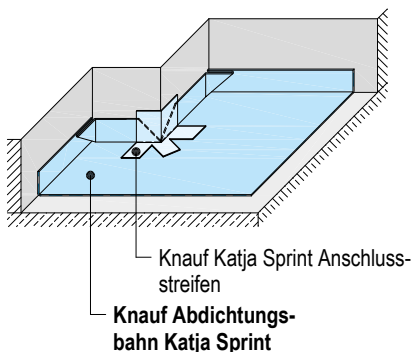
Anschlüsse

o. M.

F457.de-P1 Vor- und rückspringende Ecken

F457.de-P2 Rechteckige Stützen

F457.de-P3 Runde Stützen

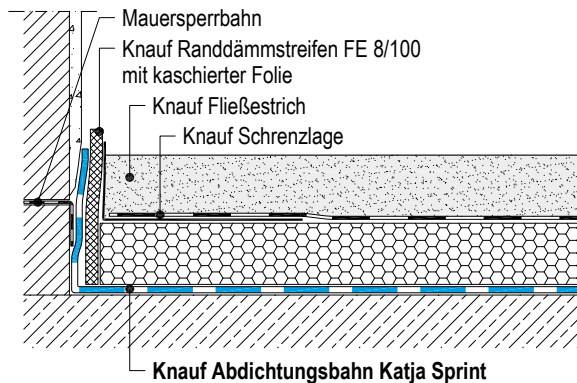
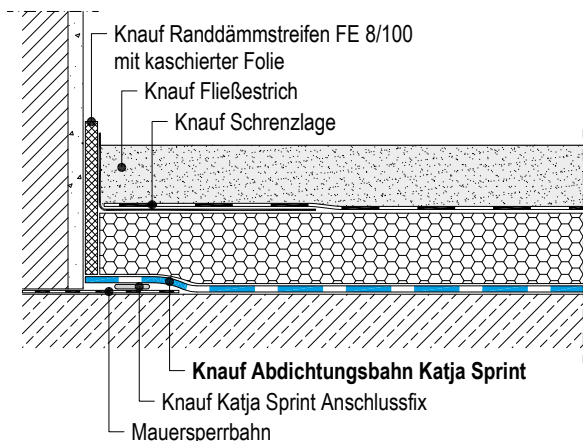


Wandanschlüsse

Details M 1 : 5

F457.de-V1 Mauersperrbahn auf der Bodenplatte

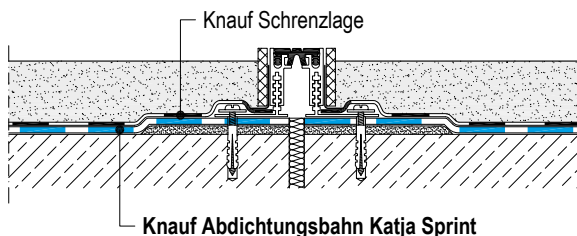
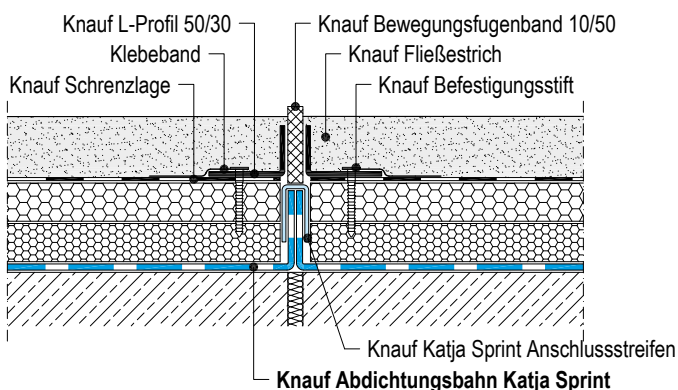
F457.de-V2 Mauersperrbahn auf der ersten Steinlage



Bauwerksfugen

F457.de-V3 Estrich auf Dämmschicht

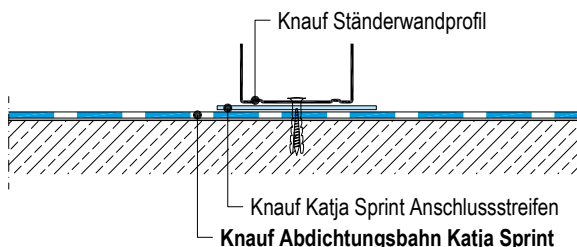
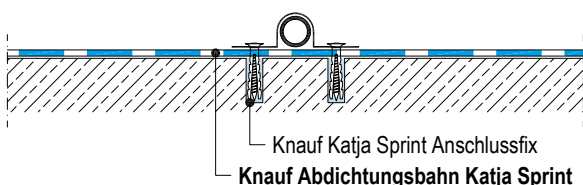
F457.de-V4 Estrich auf Trennschicht mit Schwerlastprofil



Befestigungen

F457.de-V5 Rohrschelle auf Rohboden

F457.de-V6 Ständerwandprofil auf Rohboden



Technische Änderungen vorbehalten. Es gilt die jeweils aktuelle Auflage.

Konstruktive, statische und bauphysikalische Eigenschaften von Knauf Systemen können nur gewährleistet werden, wenn ausschließlich Knauf Systemkomponenten oder von Knauf empfohlene Produkte verwendet werden. Die enthaltenen Angaben entsprechen unserem derzeitigen Stand der Technik. Die allgemein anerkannten Regeln der Bautechnik, einschlägige Normen, Richtlinien und handwerklichen Regeln müssen vom Ausführenden neben den Verarbeitungsvorschriften beachtet werden. Unsere Gewährleistung bezieht sich nur auf die einwandfreie Beschaffenheit unseres Materials. Verbrauchs-, Mengen- und Ausführungsangaben sind Erfahrungswerte, die im Falle abweichender Gegebenheiten nicht ohne weiteres übertragen werden können.

Alle Rechte vorbehalten. Änderungen, Nachdruck und fotomechanische sowie elektronische Wiedergabe, auch auszugsweise, bedürfen unserer ausdrücklichen Genehmigung.

* Ein Anruf bei Knauf Direkt wird mit 0,39 €/Min. berechnet. Anrufer, die nicht mit Telefonnummer in der Knauf Gips KG Adressdatenbank hinterlegt sind, z.B. private Bauherren oder Nicht-Kunden, zahlen 1,69 €/Min. aus dem deutschen Festnetz. Mobilfunk-Anrufe können abweichen, sie sind abhängig vom Netzbetreiber und Tarif.

Knauf Direkt

Techn. Auskunft-Service:

▶ Tel.: 09001 31-1000 *

▶ E-Mail: knauf-direkt@knauf.de

▶ www.knauf.de

F457.de/dtsch./06.14/FB/D

Boden-Systeme

Knauf Gips KG
Am Bahnhof 7
97346 Iphofen

Knauf AMF
Decken-Systeme

Knauf Bauprodukte
Profi-Lösungen für Zuhause

Knauf Dämmstoffe
Dämmstoffe aus
Polystyrol-Hartschaum

Knauf Gips
Trockenbau-Systeme
Boden-Systeme
Putz- und Fassaden-Systeme

Knauf Insulation
Dämmstoffe aus Steinwolle,
Glaswolle und Holzwolle

Knauf Integral
Gipsfasertechnologie für
Boden, Wand und Decke

Knauf AQUAPANEL
AQUAPANEL® Cement Board
TecTem®, Dämmstoffschüttungen

Knauf PFT
Maschinentechnik und Anlagenbau

Knauf riessler
Oberflächenkompetenz

Marbos
Mörtelsysteme für
Pflasterdecken im Tiefbau

Sakret Bausysteme
Trockenmörtel für
Neubau und Sanierung