

ACO Therm®  
Block



**NEU**  
Dämmstärken  
bis 200 mm



*Lichtschachtmontage auf Dämmung einfach gemacht*

**ACO Therm® Block – Montageplatte**

**für die wärmebrückenfreie Lichtschachtmontage**



# ACO. Die Zukunft der Entwässerung.



## Die ACO Systemkette schafft die Entwässerungslösungen für die Umweltbedingungen von morgen

Zunehmend extreme Wetterereignisse erfordern immer komplexere Entwässerungskonzepte. Hierfür schafft ACO kluge Systemlösungen, die in beide Richtungen funktionieren: Sie schützen die Menschen vor dem Wasser – und umgekehrt. Jedes ACO Produkt sichert innerhalb der ACO Systemkette den Weg des Wassers mit dem Ziel, es ökologisch und ökonomisch sinnvoll weiterverwerten zu können. Innerhalb der ACO Gruppe unterstützt ACO Hochbau die globale Systemkette mit schützenden Bauelementen und Entwässerungssystemen für moderne und nachhaltige Architektur im privaten und gewerblichen Hochbau.



**collect:**  
Sammeln und  
Aufnehmen

- Entwässerungsrinnen und Hofabläufe
- Fassadenrinnen
- Badentwässerung
- Bodenabläufe
- Schachtabdeckungen



**clean:**  
Vorreinigen und  
Aufbereiten

- Schuhabstreifer



**hold:**  
Abhalten und  
Rückhalten

- Kellerfenster
- druckwasserdichte Lichtschächte
- Rückstausysteme
- Regenwassernutzung



**release:**  
Pumpen, Ableiten und  
Wiederverwenden

- Linienversickerung
- Rasenwaben und Kiesstabilisierung
- Hebeanlagen



ACO Systemkette  
in Aktion



ACO Therm® Block mit Fensteraussparung für die druckwasserdichte Lichtschachtmontage



ACO Therm® Block hwd mit Fensterzarge

## Jedes Produkt von ACO Hochbau unterstützt die ACO Systemkette

### ACO Therm® Block

#### Lichtschachtmontage auf Dämmung einfach gemacht

Das Klima verändert sich und erfordert zukunftsweisende Innovationen. Deshalb wurde das ACO Kellerschutzprogramm um eine intelligente Komponente ergänzt. Hochwasserdicht\*, rückstausicher – und jetzt auch wärmegeklämt – mit der neuen Montageplatte ACO Therm® Block.

ACO Therm® Block ist für die Standardmontage und für die druckwasserdichte Lichtschachtmontage erhältlich. Direkt auf der Montageplatte kann der ACO Therm® Lichtschacht schnell, einfach und sicher befestigt werden. Wärmebrückenfrei und bohrlos. Zusätzlich werden Kosten und Zeit durch das erheblich vereinfachte Anarbeiten der Perimeterdämmung und das Wegfallen von Verputzen und Streichen eingespart.

**Schnelle Montage**  
ACO Therm® Block wird wärmebrückenfrei mit Dämmplattenkleber an die Kellerwand geklebt. Bei Bedarf kann die Ausführung für die druckwasserdichte Montage während der Aushärtungsphase des Dämmplattenklebers mit zwei Schrauben sicher fixiert werden.

**Montageplatte ACO Therm® Block**  
Hochdämmender PUR-Schaum ermöglicht eine einfache, wärmebrückenfreie und druckwasserdichte Lichtschachtmontage auf Dämmung. Auch für die Standardmontage erhältlich.

**Umlaufender Abdichtungsflansch**  
Der Flansch dient der wasserdichten Anbindung an die Kellerwand.

**Einfaches Anarbeiten**  
Die geraden Kanten des ACO Therm® Blocks erleichtern das bisher aufwendige Anarbeiten der Perimeterdämmung erheblich.

**Fertige Oberfläche**  
Arbeitsschritte wie Verputzen und Streichen entfallen.

**Optimaler Isothermenverlauf**  
Durch die kerngedämmte Fensterzarge wird nicht nur der U-Wert des Fensters positiv beeinflusst, sondern auch die Gefahr vor Schwitzwasser- und Schimmelbildung deutlich reduziert.

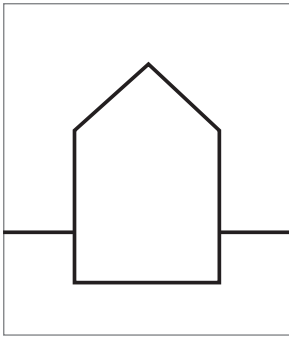
**Montagekern**  
Der eingeschäumte Montagekern ermöglicht die einfache und zeitsparende Lichtschachtmontage mit Spaxschrauben.

**Mit Fensterzarge oder Fensterausparung**  
ACO Therm® Block verfügt über eine integrierte und luftdicht eingeschäumte Fensterzarge, in die ACO Therm® Fenstereinsätze montiert werden können. Alternativ ist die Montageplatte mit Fensterausparung erhältlich.

Inhalt	Seite
Produktvorteile	4
Anwendungshilfe	5
ACO Therm® Sytemübersicht	6
ACO Therm® Block mit Fensterzarge	DWD-Montage 10
ACO Therm® Block mit integriertem HWD* Fenster	DWD-Montage 12
ACO Therm® Block mit Fensterzarge	Standardmontage 14
ACO Therm® Schalungselement	17
ACO Therm® Leibungselement	18
ACO Therm® Block mit Fensterausparung	DWD-Montage 20
ACO Therm® Block mit Fensterausparung	Standardmontage 24
ACO Therm® Lichtschächte und Zubehör	28
Technische Zeichnungen	30

\*24 Std.-Test gem. ift-Richtlinie FE-07/01, Prüfbericht 14-002562-PR01 einsehbar unter:  
[www.aco-hochbau.de/service/zertifikate](http://www.aco-hochbau.de/service/zertifikate)

**Kellersituation/  
geografische Lage**



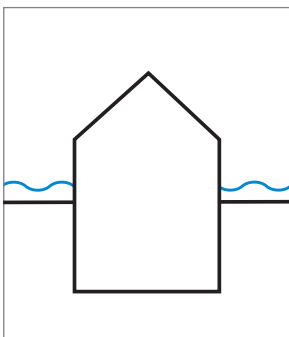
kein Oberflächenwasser,  
kein drückendes Wasser

**ACO Therm®**  
flexibel kombinierbar für Neubau und Sanierung



ACO Therm® Block Standard mit integriertem  
ACO Therm® Fenster

ACO Therm® Block Standard mit Fenster-  
ausparung für ACO Therm® Fenster in der  
Kellerwand

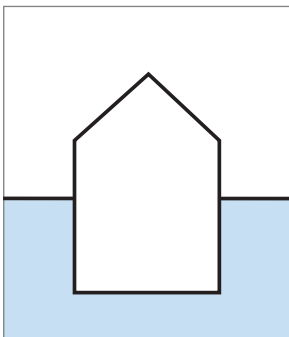


mit Oberflächenwasser,  
kein drückendes Wasser



ACO Therm® Block druckwasserdichte  
Ausführung mit integriertem hochwasser-  
dichtem\* ACO Therm® Fenster

ACO Therm® Block druckwasserdichte  
Ausführung mit Fensterausparung für hoch-  
wasserdichtes\* ACO Therm® Fenster in der  
Kellerwand

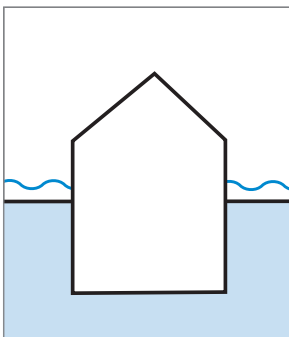


kein Oberflächenwasser,  
mit drückendem Wasser



ACO Therm® Block druckwasserdichte  
Ausführung mit integriertem ACO Therm®  
Fenster Standardausführung

ACO Therm® Block druckwasserdichte  
Ausführung mit Fensterausparung für  
ACO Therm® Fenster in der Kellerwand



mit Oberflächenwasser,  
mit drückendem Wasser



ACO Therm® Block druckwasserdichte Ausfüh-  
rung mit integriertem hochwasserdichtem\*  
ACO Therm® Fenster

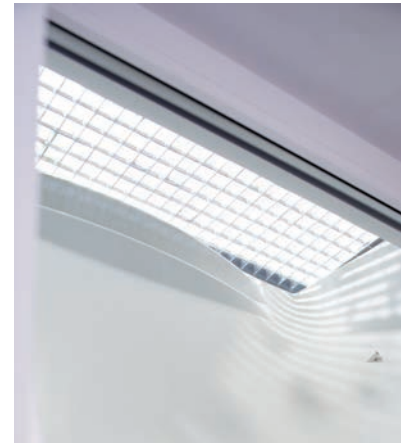
ACO Therm® Block druckwasserdichte Ausfüh-  
rung mit Fensterausparung für hochwasser-  
dichtes\* ACO Therm® Fenster in der Kellerwand

## Schnell und sicher mit dem ACO Therm® System

### Vorteile des Komplettsystems

- sensible Kellerfensteröffnung und Lichtschacht – durch ACO Therm® Produkte ein einziges Gewerk
- schnelle Montage des Kellerlichtschachts auf Kellerwand – bohrlos und wärmebrückenfrei
- passgenauer Anschluss der Dämmung an die Montageplatte

- freier Lichtschachtanschluss
- Verputzen im Lichtschacht entfällt
- Anschluss zur Terrasse ohne große Stufe und Wärmebrücken
- optimaler Lichteinfall durch anpassbare Roste



### Einheitliches Design im System

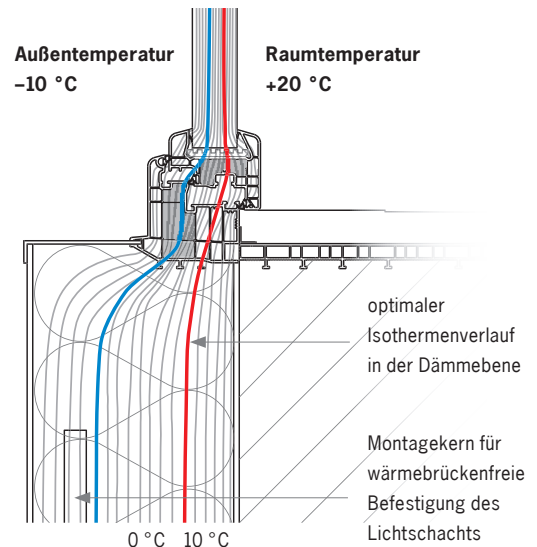
Neben der technischen Abstimmung einfacher Montageschritte des ACO Therm Kellersystems ist auch das einheitliche dezente Design von großer Wichtigkeit. So kann der Bauherr als „Laie“ erkennen, dass hier alles zueinander passt und eine durchdachte Lösung umgesetzt wurde. Er bekommt neben einer technisch ausgereiften Lösung auch ein gutes Gefühl vermittelt. Doch neben diesen emotionalen Gründen sprechen auch einige Fakten für das ACO Therm® Design:

- einheitlich Verkehrsweiß (ähnlich RAL 9016)
- Verkehrsweiß bietet größtmögliche Reflektion im Lichtschacht und bringt so viel Licht in den Kellerraum
- optimal große Glasfläche des ACO Therm® 3.0 durch dezentes Design des Fensterprofils
- Dämmanschlussprofil und ACO Therm® Leibungsfenster verschmelzen zu einer Einheit durch das einfache Klicksystem – passend zu den Dämmstärken des ACO Therm® Blocks

Isothermenverlauf des ACO Therm® Block

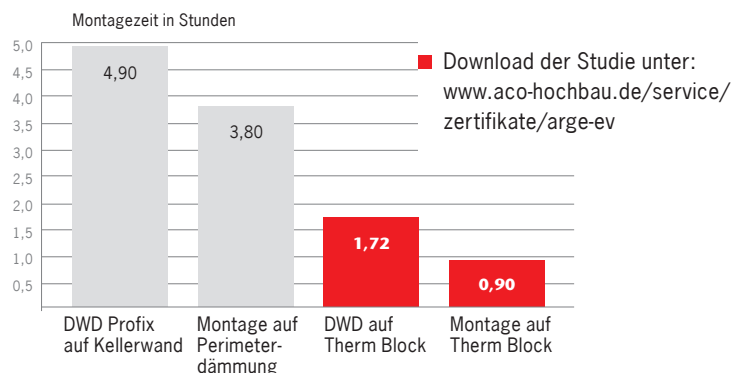
### EnEV2014: Mit System für die Zukunft planen und bauen

Mit Inkrafttreten der von der Bundesregierung im Oktober 2013 verabschiedeten Novelle der Energieeinsparverordnung (EnEV) am 1. Januar 2016 sind die Anforderungen an die energetische Qualität von Bauwerken und die effiziente Energienutzung noch einmal erhöht worden. Dies zu berücksichtigen ist Aufgabe der Planer, Bauausführenden, der Betreiber von Gebäuden und Bauprodukthersteller. Die Werterhaltung von Gebäuden ist deutlich abhängig von einem hohen energetischen Standard.



### Mit System zu geprüfter Schnelligkeit und Planungssicherheit

Bereits in der Entwicklung der Systemlösung für Kellerfenster und Lichtschacht wurde in den ersten Praxisobjekten deutlich, dass mit dem ACO Therm® Kellersystem viel Zeit auf der Baustelle gewonnen werden kann. Und Zeit ist Geld. Durch die ARGE//eV (Arbeitsgemeinschaft für zeitgemäßes Bauen e.V., Kiel) wurden diese Aussagen von unabhängiger Seite bestätigt.



## ACO Therm® Systemkomponenten in der druckwasserdichten Ausführung

Werte sicher schützen: ACO bietet sicheren Schutz für Ihren Keller und somit für Ihre Wertgegenstände. Das Kellerschutzsystem, bestehend aus dem ACO Therm® Block mit integriertem, hochwasserdichtem\* Fenster, druckwasserdicht montiertem ACO Therm® Lichtschacht sowie der ACO Lichtschachtentwässerung und ACO Rückstausicherungen, sorgt für helle, trockene und warme Kellerräume.

Ein hochwasserdichtes\* ACO Therm® Fenster wird benötigt, wenn neben drückendem Grundwasser große Mengen Oberflächenwasser in den Lichtschacht gelangen können.

\* 24 Std.-Test gem. ift-Richtlinie FE-07/01, Prüfbericht 14-002562-PR01 einsehbar unter: [www.aco-hochbau.de/service/zertifikate](http://www.aco-hochbau.de/service/zertifikate)



wärmebrückenfrei und druckwasserdicht montierter Lichtschacht

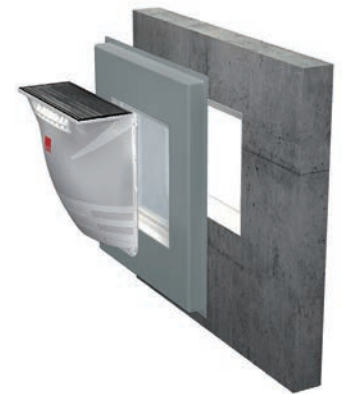
ACO Therm® Block mit integrierter Fensterzarge und hochwasserdichtem Drehkipplügel

Schalungselement zum Einbetonieren im Fertigteilwerk oder Ortbeton

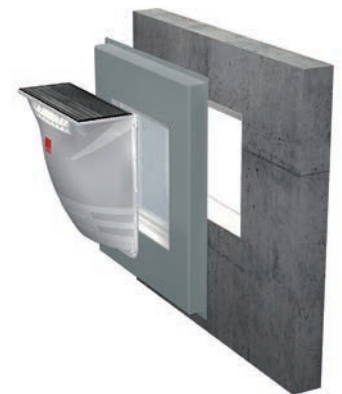
Rückstauverschluss für ACO Lichtschächte

**Starke Systeme  
gegen starken Regen**

[www.kellerschutz.de](http://www.kellerschutz.de)



■ ACO Therm® Block DWD mit integriertem ACO Therm® Fenster Standardausführung



■ ACO Therm® Block DWD mit integriertem hochwasserdichtem\* ACO Therm® Fenster **7**



■ ACO Therm® Block DWD mit Fensterausparung für ACO Therm® Fenster in der Kellerwand (wahlweise in Standard oder hochwasserdichtem\* Ausführung)

## ACO Therm® Systemkomponenten

### in der Standardausführung

#### 1 ACO Therm® 3.0 Leibungskellerfenster

Durch schlecht gedämmte Fenster entweicht ein großer Teil der Wärme eines Hauses. Auch das ACO Therm® 3.0 Leibungsfenster für den Keller kann einen Beitrag dazu leisten, den Jahresprimärenergiebedarf und den Transmissionswärmeverlust noch stärker zu reduzieren als von der EnEV 2014 gefordert. Mit seinem 4-Kammer-Kunststoffflügel, dem 5-Kammer-Kunststoffblendrahmen mit Thermbank und der Profiltiefe von 82 mm erreicht es einen Wärmedurchgangskoeffizienten auf Wohnraumfensterniveau.

Eine zusätzliche Kerndämmung macht das ACO Therm® 3.0 fit für Passivhäuser. Gute Dämmwerte des Fensterprofils ermöglichen die Montage ohne zusätzliche Dämmung im Leibungsbereich. Die integrierte Fenster- und Sohlbank mit Betonverkrallung lassen die zeitsparende Verarbeitung und vorbereitete Anschlüsse für Perimeterdämmung und andere Wandbeläge zu.

#### Ausführung Standardfenster

- Standard Fenster  $U_g = 0,6 \text{ W}/(\text{m}^2\text{K})$ ,  $U_w = 0,83 \text{ W}/(\text{m}^2\text{K})$
- ACO Wärmebrückenatlas, in dem Anschlussdetails gezeigt werden – zum Download unter [www.aco-hochbau.de/produkte/kellerfenster](http://www.aco-hochbau.de/produkte/kellerfenster)
- mit zeitgemäßer 3-fach Verglasung
- größtmögliche Glasfläche für optimalen Lichteinfall, verstärkt durch reinweißen ACO Therm Lichtschacht
- optimale Wärmedämmung durch 82 mm Bautiefe

#### 2 ACO Therm® Block Montageplatte mit Dämmungsanschlussprofil

Mit der ACO Therm® Montageplatte Therm Block wird die Schnittstelle rund um das Kellerfenster und den Lichtschacht zu einer sauber abgestimmten Einheit und einer Zusammenfassung von Gewerken in einer Hand. Die Montageplatte ACO Therm® Block aus hochdämmendem PUR-Schaum wird passend zum ACO Therm® Leibungsfenster ohne Verschraubungen auf die Wand geklebt, so dass keine Wärmebrücken entstehen. Durch den integrierten Montagekern der

PUR-Schaumplatte kann der ACO Therm® Lichtschacht zeitsparend, kraftsparend und wärmebrückenfrei mit Schnellbauschrauben einfach montiert werden und sorgt so für optimale Wärmedämmung. Dank der Kunststoffoberfläche entfallen die Arbeitsschritte Verputzen und Streichen. Zusätzlich werden Kosten und Zeit durch das erheblich vereinfachte Anarbeiten der Perimeterdämmung eingespart. Der ACO Therm® Block ist auch mit integriertem ACO Therm® Fenster erhältlich.

#### ACO Therm® Block Standard mit Fensterausparung

- Dämmstärken Standard 80, 100, 125, 140, 160, 180, 200 mm
- Plattengrößen 1230 mm x 1400 mm und 1500 mm x 1400 mm (drehbar durch durchgängigen Montagekern)
- wärmebrückenfreie Lichtschachtmontage
- frei positionierbarer Lichtschacht
- fertige Oberfläche
- Verputzen und Streichen im Lichtschacht entfällt
- Wärmeleitwert  $0,025 \text{ W}/(\text{mK})$

#### 3 ACO Therm® Lichtschacht

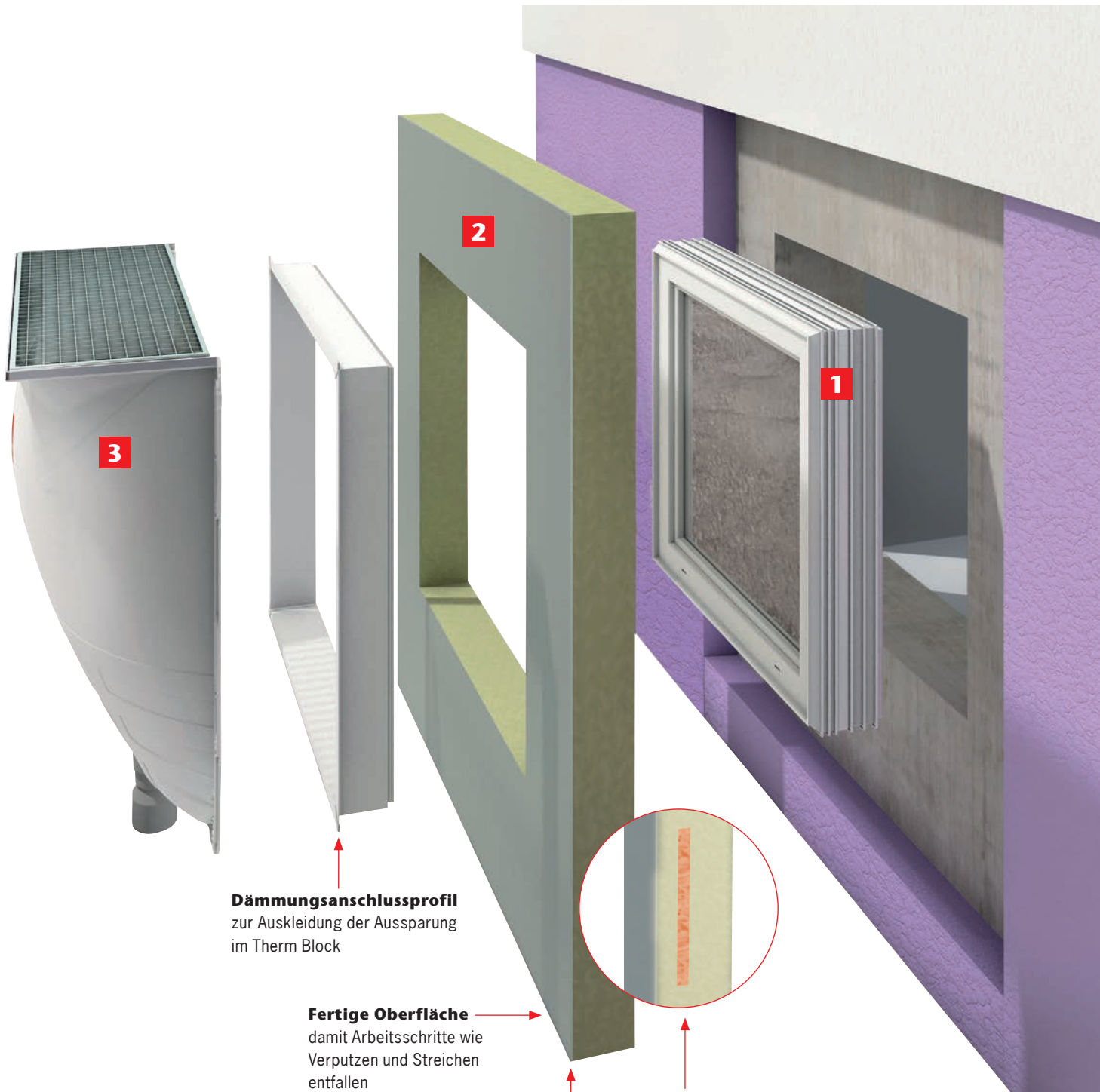
Der ACO Therm® Lichtschacht ist aus Polypropylen oder glasfaserverstärktem Kunststoff hergestellt, was ihm eine hohe Formstabilität verleiht. Der Lichtschacht kann sowohl im Standardbereich als auch bei drückendem Wasser eingesetzt werden. Mithilfe des höhenverstellbaren bzw. fixen Aufstockelements können neue, aber auch vorhandene ACO Therm® Lichtschächte mit nur wenigen Handgriffen an das bestehende oder veränderte Bodenniveau angepasst werden.

#### ACO Lichtschächte

- hochweiße Innenfläche und damit viel Licht im Keller
- hoher Selbstreinigungseffekt
- ACO Therm® Rückstauverschluss als Modul mit Geruchsverschluss und Rückstausicherung möglich
- leichte Einmannmontage möglich mit ACO Therm® Wasserwaage

- verkürzte und verlängerte Roste sichern guten Anschluss an den Sockel
- begehbar und befahrbar (1,5 kN - 9 kN belastbar)
- Lichtschachtdeckungen, Laub- und Insektenschutz als Zubehör





**Dämmungsanschlussprofil**  
zur Auskleidung der Aussparung  
im Therm Block

**Fertige Oberfläche**  
damit Arbeitsschritte wie  
Verputzen und Streichen  
entfallen

**Gerade Kanten**  
erleichtern das bisher auf-  
wendige Anarbeiten der Peri-  
meterdämmung erheblich

**Montagekern**  
für einfache und zeitsparende  
Lichtschtachtmontage  
mit Schnellbauschrauben

**Tipp:**

Online-Bedarfsermittlung  
von ACO Kellersystemen  
<http://aco.me/kellerbedarf>

**ACO Therm® Block mit integrierter Fensterzarge**  
**für die wärmebrückenfreie und druckwasserdichte Lichtschachtmontage**

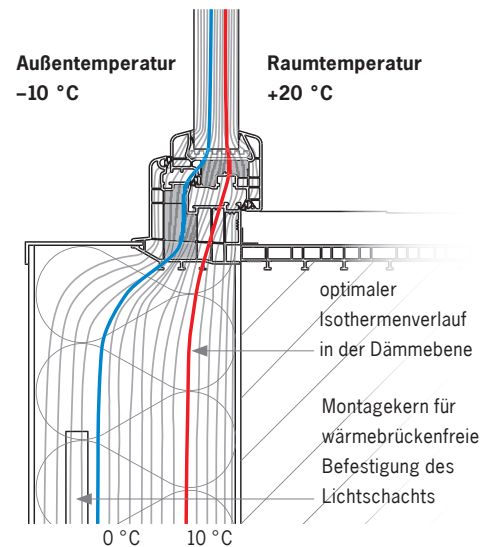
**ACO Produktvorteile**

- Fenster in der Dämmebene
- größtmöglicher Lichteinfall durch Fenster in der Dämmebene
- optimaler Isothermenverlauf
- verbesserter Uw-Wert durch Fensterzarge mit Einschieblingen
- hochdämmender PUR-Schaum, Wärmeleitfähigkeit 0,025 W/(mK)
- kosten- und zeitsparende Montage
- wärmebrückenfreie Lichtschachtmontage
- fertige Oberfläche, Verputzen und Streichen im Lichtschacht nicht notwendig
- umlaufender Abdichtungsflansch zur einfachen und kontrollierbaren Abdichtung
- keine Wärmebrücken rund um das Fenster

- Lichtschachtmontage mit Spaxschrauben
- ABS Wanne
- luftdicht eingeschäumte Fensterzarge
- montierbare Lichtschächte
  - 1000 x 1000 x 400 mm
  - 1000 x 1300 x 400 mm
  - 1000 x 1000 x 600 mm
  - 1000 x 1300 x 600 mm
  - 1250 x 1000 x 400 mm
  - 1250 x 1300 x 600 mm



**Isothermenverlauf des ACO Therm® Block**



ACO Therm® Block  
druckwasserdicht



Geprüftes Anschlussfugensystem nach ift-Richtlinie MO-01/1:2007-01. Prüfbericht 10-000800-PRO1 einsehbar unter: [www.aco.hochbau.de/zertifikate](http://www.aco.hochbau.de/zertifikate)

**Geprüfte Druckwasserdichtigkeit**

Untersuchungsbericht UB.5.1/10-390 der MFPA Leipzig: „ACO Therm® Block – Anwendungstechnische Dichtigkeitsprüfung auf unterschiedlichen Untergründen.“ einsehbar unter: [www.aco.hochbau.de/zertifikate](http://www.aco.hochbau.de/zertifikate)

**Bestellinformationen**

Abmessung		Zargengröße	Benötigte Rohbauöffnung in der Kellerwand	Artikel-Nr.
Breite [mm]	Höhe [mm]	Breite x Höhe [mm]	Breite x Höhe [mm]	
<b>Dämmstärke: 100 mm</b>				
1500	1400	800 x 600	810 x 610	<b>380280</b>
		1000 x 500	1010 x 510	<b>380281</b>
		1000 x 625	1010 x 635	<b>380282</b>
		1000 x 750	1010 x 760	<b>380283</b>
		1000 x 1000	1010 x 1010	<b>380285</b>
	1700	800 x 600	810 x 610	<b>380316</b>
		1000 x 500	1010 x 510	<b>380317</b>
		1000 x 625	1010 x 635	<b>380318</b>
		1000 x 750	1010 x 760	<b>380319</b>
		1000 x 1000	1010 x 1010	<b>380321</b>
<b>Dämmstärke: 125 mm</b>				
1500	1400	800 x 600	810 x 610	<b>380286</b>
		1000 x 500	1010 x 510	<b>380287</b>
		1000 x 625	1010 x 635	<b>380288</b>
		1000 x 750	1010 x 760	<b>380289</b>
		1000 x 1000	1010 x 1010	<b>380291</b>
	1700	800 x 600	810 x 610	<b>380322</b>
		1000 x 500	1010 x 510	<b>380323</b>
		1000 x 625	1010 x 635	<b>380324</b>
		1000 x 750	1010 x 760	<b>380325</b>
		1000 x 1000	1010 x 1010	<b>380327</b>
<b>Dämmstärke: 140 mm</b>				
1500	1400	800 x 600	810 x 610	<b>380292</b>
		1000 x 500	1010 x 510	<b>380293</b>
		1000 x 625	1010 x 635	<b>380294</b>
		1000 x 750	1010 x 760	<b>380295</b>
		1000 x 1000	1010 x 1010	<b>380297</b>
	1700	800 x 600	810 x 610	<b>380328</b>
		1000 x 500	1010 x 510	<b>380329</b>
		1000 x 625	1010 x 635	<b>380330</b>
		1000 x 750	1010 x 760	<b>380331</b>
		1000 x 1000	1010 x 1010	<b>380333</b>
<b>Dämmstärke: 160 mm</b>				
1500	1400	800 x 600	810 x 610	<b>380298</b>
		1000 x 500	1010 x 510	<b>380299</b>
		1000 x 625	1010 x 635	<b>380300</b>
		1000 x 750	1010 x 760	<b>380301</b>
		1000 x 1000	1010 x 1010	<b>380303</b>
	1700	800 x 600	810 x 610	<b>380334</b>
		1000 x 500	1010 x 510	<b>380335</b>
		1000 x 625	1010 x 635	<b>380336</b>
		1000 x 750	1010 x 760	<b>380337</b>
		1000 x 1000	1010 x 1010	<b>380339</b>

**Montagesets**

Beschreibung	Anwendung	ausreichend für	Artikel-Nr.
Montageset für ACO Therm® Block DWD mit Zarge	Kombination mit Leibungs- und Schalungselement, sowie verputzter Leibung	1 St. ACO Therm® Block DWD mit Zarge bis 100 mm Dämmstärke	<b>380388</b>
		4 St. ACO Therm® Block DWD mit Zarge bis 100 mm Dämmstärke	<b>380389</b>
Montageset für ACO Therm® Block DWD mit Zarge	Kombination mit Leibungs- und Schalungselement, sowie verputzter Leibung	1 St. ACO Therm® Block DWD mit Zarge ab 125 mm Dämmstärke	<b>380569</b>
		4 St. ACO Therm® Block DWD mit Zarge ab 125 mm Dämmstärke	<b>380570</b>
Montagebolzen	für die einfache Ausrichtung und Montage eines Therm Blocks mit Zarge vor einem Schalungselement (1 Paar)		<b>380398</b>

## ACO Therm® Block mit hochwasserdichtem\* Fenster

### für die wärmebrückenfreie und **druckwasserdichte** Lichtschachtmontage

#### ACO Produktvorteile

- Fenster in der Dämmebene
- optimaler Isothermenverlauf
- Wärmebrückenfreie Lichtschachtmontage
- Umlaufender Abdichtungsflansch
- Fertige Oberflächen
- Verputzen und Streichen im Lichtschacht entfällt
- Wärmeleitwert Dämmstoff 0,025 W/(mK)
- Reduzierung der Gefahr von Schimmelbildung
- Optimal für die Sanierung
- Luftdicht eingeschäumte Zarge
- keine Wärmebrücken rund um das Fenster

- montierbare Lichtschächte
  - 1000 x 600 x 400 mm
  - 1000 x 1000 x 400 mm
  - 1000 x 1300 x 400 mm
  - 1000 x 1000 x 600 mm
  - 1000 x 1300 x 600 mm
  - 1250 x 1000 x 400 mm
  - 1250 x 1300 x 600 mm
- wasserdicht bis 1,0 m (für 24 Std.)\* und hochwasserbeständig (240 l/24 Std. bis 1,4 m)
- Kombination mit druckwasserdicht montiertem Lichtschacht erforderlich



\*24 Std.-Test gem. ift-Richtlinie FE-07/01, Prüfbericht 14-002562-PR01 einsehbar unter: [www.aco-hochbau.de/service/zertifikate](http://www.aco-hochbau.de/service/zertifikate)

**Hinweise:** Das ACO Therm® Leibungskellerfenster hochwasserdicht\* ersetzt nicht den druckwasserdichten Lichtschacht und kann nicht Bestandteil einer dauerhaften Bauwerksabdichtung nach DIN 18195 sein. Es ist geprüft für den Einbau in WU-Beton. Die Einbauhinweise und die Produktinformationen sind unbedingt zu beachten!

Zur Aufrechterhaltung der Wasserdichtigkeit/Hochwasserbeständigkeit muss das Fenster einmal jährlich und nach jedem Hochwasserereignis durch einen ACO Servicepartner geprüft werden.



ACO Therm® Block  
druckwasserdicht



Geprüftes Anschlussfugensystem nach ift-Richtlinie MO-01/1:2007-01. Prüfbericht 10-000800-PR01 einsehbar unter: [www.aco.hochbau.de/zertifikate](http://www.aco.hochbau.de/zertifikate)

#### Geprüfte Druckwasserdichtigkeit

Untersuchungsbericht UB.5.1/10-390 der MFPA Leipzig: „ACO Therm® Block – Anwendungstechnische Dichtigkeitsprüfung auf unterschiedlichen Untergründen.“ einsehbar unter:

[www.aco.hochbau.de/zertifikate](http://www.aco.hochbau.de/zertifikate)

**Bestellinformationen**

Abmessung		Zargengröße	Benötigte Rohbauöffnung in der Kellerwand	Anschlag	Artikel-Nr.
Breite [mm]	Höhe [mm]	Breite x Höhe [mm]	Breite x Höhe [mm]		
<b>Dämmstärke: 125 mm</b>					
1500	1400	800 x 600	810 x 610	DIN-rechts	<b>315676</b>
		1000 x 625	1010 x 635	DIN-rechts	<b>315677</b>
		1000 x 750	1010 x 760	DIN-rechts	<b>315678</b>
	1700	800 x 600	810 x 610	DIN-rechts	<b>315680</b>
		1000 x 625	1010 x 635	DIN-rechts	<b>315681</b>
		1000 x 750	1010 x 760	DIN-rechts	<b>315682</b>
		1000 x 1000	1010 x 1010	DIN-rechts	<b>315683</b>
	1400	800 x 600	810 x 610	DIN-links	<b>315668</b>
		1000 x 625	1010 x 635	DIN-links	<b>315669</b>
		1000 x 750	1010 x 760	DIN-links	<b>315670</b>
	1700	800 x 600	810 x 610	DIN-links	<b>315672</b>
		1000 x 625	1010 x 635	DIN-links	<b>315673</b>
		1000 x 750	1010 x 760	DIN-links	<b>315674</b>
		1000 x 1000	1010 x 1000	DIN-links	<b>315675</b>

**Montagesets**

Beschreibung	Anwendung	ausreichend für	Artikel-Nr.
Montageset für ACO Therm® Block DWD mit Zarge	Kombination mit Leibungs- und Schalungselement, sowie verputzter Leibung	1 St. ACO Therm® Block DWD mit Zarge ab 125 mm Dämmstärke	<b>380569</b>
		4 St. ACO Therm® Block DWD mit Zarge ab 125 mm Dämmstärke	<b>380570</b>
Montagebolzen	für die einfache Ausrichtung und Montage eines Therm Blocks mit Zarge vor einem Schalungselement		<b>380398</b>

**Geprüfte Sicherheit**



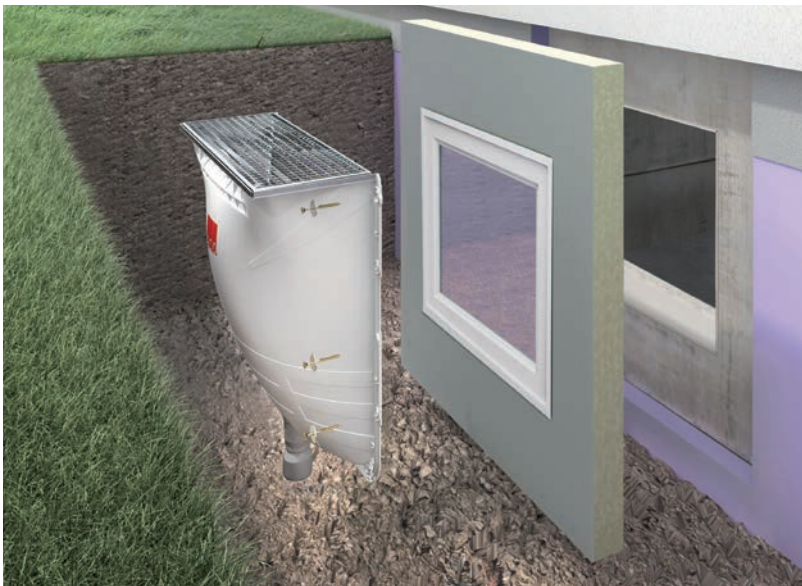
Jeder ACO Therm® Block mit hochwasserdichtem\* Fenster wird einer umfangreichen Dichtigkeitsprüfung unterzogen

## ACO Therm® Block mit integrierter Fensterzarge für die wärmebrückenfreie Standard-Lichtschachtmontage

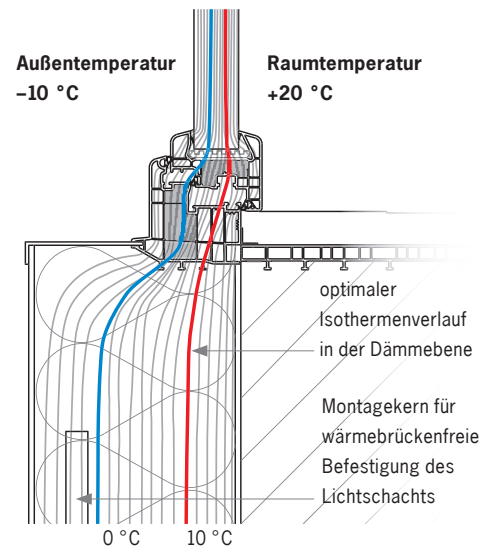
### ACO Produktvorteile

- Fenster in der Dämmebene
- größtmöglicher Lichteinfall durch Fenster in der Dämmebene
- optimaler Isothermenverlauf
- verbesserter Uw-Wert durch Fensterzarge mit Einschieblingen
- hochdämmender PUR-Schaum, Wärmeleitfähigkeit 0,025 W/(mK)
- kosten- und zeitsparende Montage
- Bohren in die Kellerwand entfällt
- fertige Oberfläche, Verputzen und Streichen im Lichtschacht nicht notwendig
- keine Wärmebrücken rund um das Fenster

- Lichtschachtmontage mit Spaxschrauben
- GFK-Deckfolie
- luftdicht eingeschäumte Fensterzarge
- montierbare Lichtschächte
  - 1000 x 600 x 400 mm
  - 1000 x 1000 x 400 mm
  - 1000 x 1300 x 400 mm
  - 1000 x 1000 x 600 mm
  - 1000 x 1300 x 600 mm
  - 1250 x 1000 x 400 mm
  - 1250 x 1300 x 600 mm



### Isothermenverlauf des ACO Therm® Block



Geprüftes Anschlussfugensystem nach ift-Richtlinie MO-01/1:2007-01. Prüfbericht 10-000800-PR01 einsehbar unter: [www.aco.hochbau.de/zertifikate](http://www.aco.hochbau.de/zertifikate)

**Bestellinformationen**

Abmessung		Zargengröße	Benötigte Rohbauöffnung in der Kellerwand	Artikel-Nr.
Breite [mm]	Höhe [mm]	Breite x Höhe [mm]	Breite x Höhe [mm]	
<b>Dämmstärke: 100 mm</b>				
1500	1400	800 x 600	810 x 610	<b>380244</b>
		1000 x 500	1010 x 510	<b>380245</b>
		1000 x 625	1010 x 635	<b>380246</b>
		1000 x 750	1010 x 760	<b>380247</b>
		1000 x 1000	1010 x 1010	<b>380249</b>
<b>Dämmstärke: 125 mm</b>				
1500	1400	800 x 600	810 x 610	<b>380250</b>
		1000 x 500	1010 x 510	<b>380251</b>
		1000 x 625	1010 x 635	<b>380252</b>
		1000 x 750	1010 x 760	<b>380253</b>
		1000 x 1000	1010 x 1010	<b>380255</b>
<b>Dämmstärke: 140 mm</b>				
1500	1400	800 x 600	810 x 610	<b>380256</b>
		1000 x 500	1010 x 510	<b>380257</b>
		1000 x 625	1010 x 635	<b>380258</b>
		1000 x 750	1010 x 760	<b>380259</b>
		1000 x 1000	1010 x 1010	<b>380261</b>
<b>Dämmstärke: 160 mm</b>				
1500	1400	800 x 600	810 x 610	<b>380262</b>
		1000 x 500	1010 x 510	<b>380263</b>
		1000 x 625	1010 x 635	<b>380264</b>
		1000 x 750	1010 x 760	<b>380265</b>
		1000 x 1000	1010 x 1010	<b>380267</b>

**Montagesets**

Beschreibung	Anwendung	ausreichend für	Artikel-Nr.
Montageset für ACO Therm® Block Standard mit Zarge	Kombination mit Leibungselement oder verputzte Leibung	1 St. ACO Therm® Block mit Zarge in 100 mm Dämmstärke	<b>380382</b>
		1 St. ACO Therm® Block mit Zarge ab 125 mm Dämmstärke	<b>380383</b>
	Kombination mit Schalungselement	1 St. ACO Therm® Block mit Zarge in 100 mm Dämmstärke	<b>380384</b>
		1 St. ACO Therm® Block mit Zarge ab 125 mm Dämmstärke	<b>380385</b>
Montagebolzen	für die einfache Ausrichtung und Montage eines Therm® Blocks mit Zarge vor einem Schalungselement		<b>380398</b>

**Passende Fensterflügel für ACO Therm® Block druckwasserdicht oder Standard mit integrierter Zarge**

3-fach Wärmeschutzverglasung U<sub>g</sub>-Wert = 0,6 W/(m²K)

Für Zarge Breite x Höhe [mm]	Leibungstiefe Tiefe [mm]	Artikel-Nr. DIN links	Artikel-Nr. DIN rechts
800 x 600	0,184	<b>327722</b>	<b>327723</b>
1000 x 500	0,179	<b>327724</b>	<b>327725</b>
1000 x 625	0,271	<b>327726</b>	<b>327727</b>
1000 x 750	0,364	<b>327728</b>	<b>327729</b>
1000 x 1000	0,549	<b>327730</b>	<b>327731</b>



3-fach Wärmeschutzverglasung U<sub>g</sub>-Wert = 0,6 W/(m²K) passivhaustauglich

Für Zarge Breite x Höhe [mm]	Leibungstiefe Tiefe [mm]	Artikel-Nr. DIN links	Artikel-Nr. DIN rechts
800 x 600	0,184	<b>321722</b>	<b>321723</b>
1000 x 500	0,179	<b>321724</b>	<b>321725</b>
1000 x 625	0,271	<b>321726</b>	<b>321727</b>
1000 x 750	0,364	<b>321728</b>	<b>321729</b>
1000 x 1000	0,549	<b>321730</b>	<b>321731</b>



**Erhöhungselemente**

**ACO Produktvorteile**

- zum Erhöhen von Standard Therm Blöcken mit Fensterausparung oder integrierter Zarge
- fertige Oberfläche aus glasfaser-verstärktem Kunststoff
- mit integriertem Montagekern
- überlappende Folie für einen sauberen Übergang



Abmessung		Dämmstärke	passend für	Artikel-Nr.
Breite [mm]	Höhe [mm]	Tiefe [mm]		
1230	650	80	ACO Therm® Block Standard	<b>380352</b>
		100		<b>380353</b>
		125		<b>380354</b>
		140		<b>380355</b>
		160		<b>380356</b>
		180		<b>380357</b>
		200		<b>380358</b>
1500	650	80	ACO Therm® Block Standard	<b>380359</b>
		100		<b>380360</b>
		125		<b>380361</b>
		140		<b>380362</b>
		160		<b>380363</b>
		180		<b>380364</b>
		200		<b>380365</b>



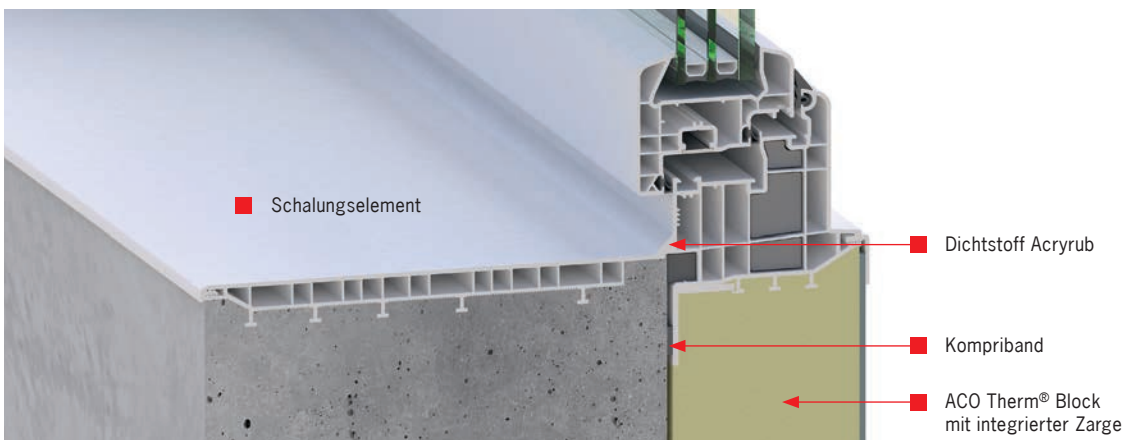
ACO Schalungselemente für ACO Therm® Block mit integrierter Zarge

ACO Produktvorteile

- zum Einbetonieren im Fertigteilwerk oder im Ortbeton
- beidseitige Schalungsabdichtung
- folierte Oberfläche zum Schutz gegen Verschmutzung
- werkseitige Holzaussteifung



Abmessung		Leitungstiefe		passend für	Artikel-Nr.
Breite [mm]	Höhe [mm]	Tiefe [mm]			
<b>Baurichtmaß: 800 x 600 mm</b>					
790	590	200		ACO Therm® Block mit integrierter Zarge 800 x 600	327910
		240			327911
		250			327912
		300			327913
		365			327914
		400			327915
<b>Baurichtmaß: 1000 x 500 mm</b>					
990	490	200		ACO Therm® Block mit integrierter Zarge 1000 x 500	327920
		240			327921
		250			327922
		300			327923
		365			327924
		400			327925
<b>Baurichtmaß: 1000 x 625 mm</b>					
990	615	200		ACO Therm® Block mit integrierter Zarge 1000 x 625	327930
		240			327931
		250			327932
		300			327933
		365			327934
		400			327935
<b>Baurichtmaß: 1000 x 750 mm</b>					
990	740	200		ACO Therm® Block mit integrierter Zarge 1000 x 750	327940
		240			327941
		250			327942
		300			327943
		365			327944
		400			327945
<b>Baurichtmaß: 1000 x 1000 mm</b>					
990	990	200		ACO Therm® Block mit integrierter Zarge 1000 x 1000	327950
		240			327951
		250			327952
		300			327953
		365			327954
		400			327955



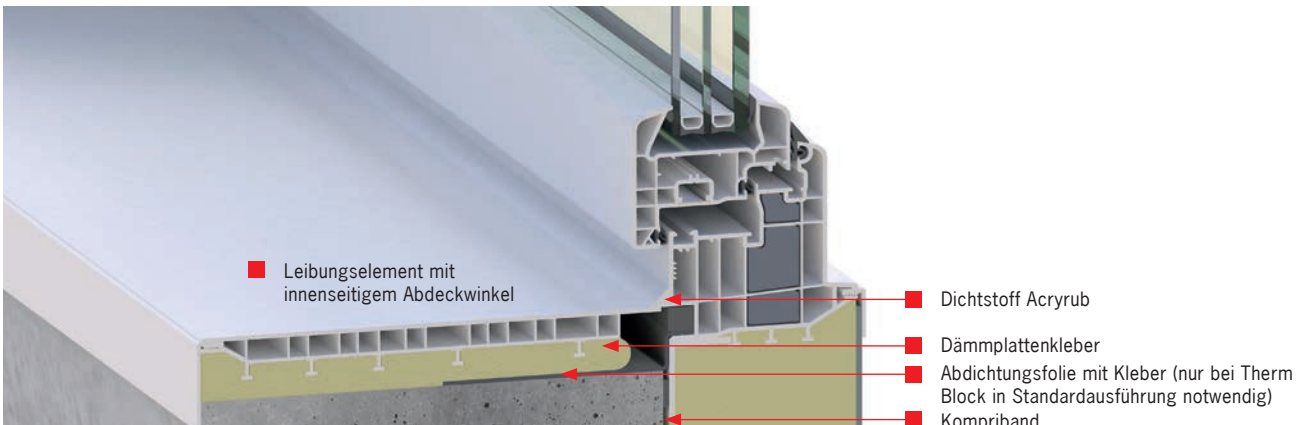
**ACO Leibungselemente für ACO Therm® Block mit integrierter Zarge**

- ACO Produktvorteile**
- zum Verkleiden einer bestehenden Fensterleibung
  - mit innenseitigem Abdeckwinkel
  - werkseitige Holzaussteifung
  - zum bauseitigen Einschäumen

■ Die vorhandene Fensterleibung muss in Breite und Höhe um 20 mm größer als die Außenmaße der Leibungselemente sein



Abmessung		Leitungstiefe	passend für	Artikel-Nr.
Breite [mm]	Höhe [mm]			
<b>Leibungs- bzw. Öffnungsmaß: 810 x 610 mm</b>				
790	590	200	ACO Therm® Block mit integrierter Zarge 800 x 600	380450
		240		380451
		250		380452
		300		380453
		365		380454
		400		380455
<b>Leibungs- bzw. Öffnungsmaß: 1010 x 510 mm</b>				
990	490	200	ACO Therm® Block mit integrierter Zarge 1000 x 500	380426
		240		380427
		250		380428
		300		380429
		365		380430
		400		380431
<b>Leibungs- bzw. Öffnungsmaß: 1010 x 635 mm</b>				
990	615	200	ACO Therm® Block mit integrierter Zarge 1000 x 625	380432
		240		380433
		250		380434
		300		380435
		365		380436
		400		380437
<b>Leibungs- bzw. Öffnungsmaß: 1010 x 760 mm</b>				
990	740	200	ACO Therm® Block mit integrierter Zarge 1000 x 750	380438
		240		380439
		250		380440
		300		380441
		365		380442
		400		380443
<b>Leibungs- bzw. Öffnungsmaß: 1010 x 1010 mm</b>				
990	990	200	ACO Therm® Block mit integrierter Zarge 1000 x 1000	380444
		240		380445
		250		380446
		300		380447
		365		380448
		400		380449



## Kennwerte der ACO Therm® Blöcke mit integrierter Fensterzarge

### ACO Therm® Block mit 3-fach Wärmeschutzverglasung Ug-Wert = 0,6 W/(m²K)

#### Kennwerte Fenster

U <sub>f</sub> -Wert	1,0	W/(m²K)
U <sub>g</sub> -Wert	0,6	W/(m²K)
Ψ <sub>g</sub> -Wert	0,05	W/(mK)
U <sub>w</sub> -Wert*	0,85	W/(m²K)

\*für ein Fenster 1,23 m x 1,48 m, Ansichtsbreite BR 125 mm

#### Bauanschluss

Ψ-Wert* unten/seitlich/oben	-0,005	W/(mK)
f <sub>RSI</sub> * DIN 4108-2:	0,80	

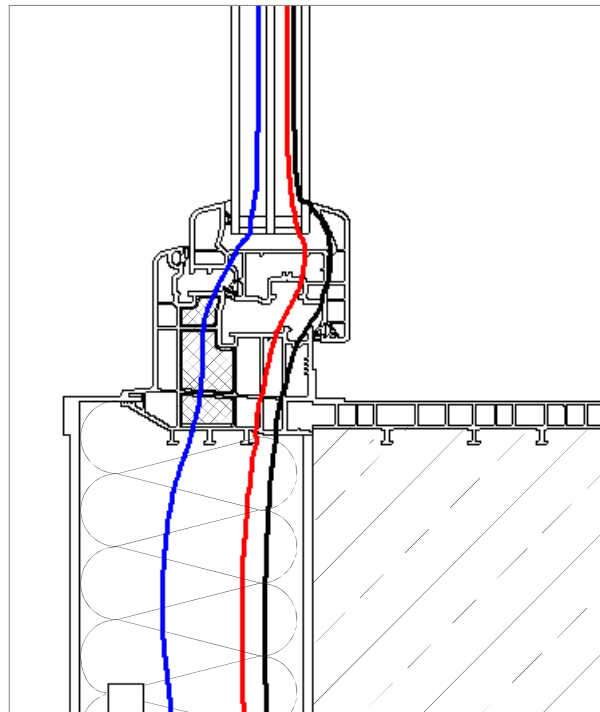
\* 240 mm Beton mit 125 mm Therm Block DWD (-5, 20 °C)

#### Randbedingungen Isothermen

Außen	-10,00 °C
Innen	20,00 °C

#### Legende

blaue Isotherme	0 °C	
rote Isotherme	10 °C	
schwarze Isotherme	13 °C	



### ACO Therm® Block mit 3-fach Wärmeschutzverglasung Ug-Wert = 0,6 W/(m²K) passivhaustauglich

#### Kennwerte Fenster

U <sub>f</sub> -Wert	0,9	W/(m²K)
U <sub>g</sub> -Wert	0,6	W/(m²K)
Ψ <sub>g</sub> -Wert	0,028	W/(mK)
U <sub>w</sub> -Wert*	0,77	W/(m²K)

\*für ein Fenster 1,23 m x 1,48 m, Ansichtsbreite BR 125 mm

#### Bauanschluss

Ψ-Wert* unten/seitlich/oben	-0,005	W/(mK)
f <sub>RSI</sub> * DIN 4108-2:	0,80	

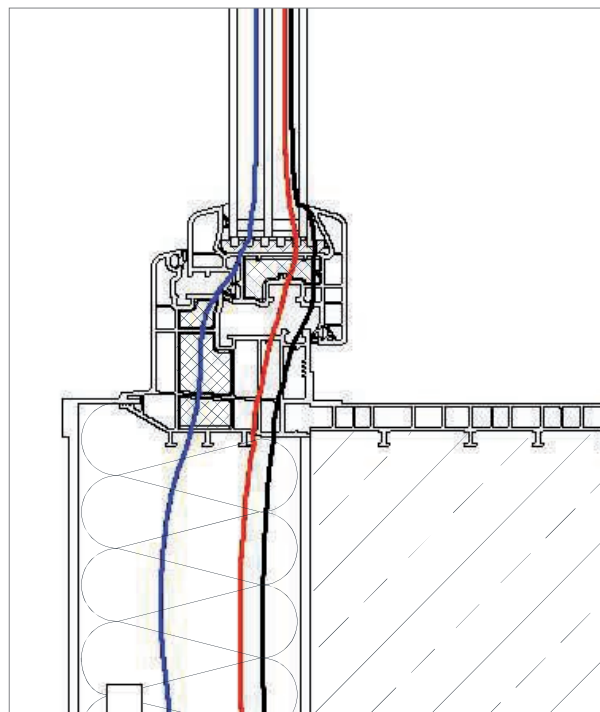
\* 240 mm Beton mit 125 mm Therm® Block DWD (-5, 20 °C)

#### Randbedingungen Isothermen

Außen	-10,00 °C
Innen	20,00 °C

#### Legende

blaue Isotherme	0 °C	
rote Isotherme	10 °C	
schwarze Isotherme	13 °C	



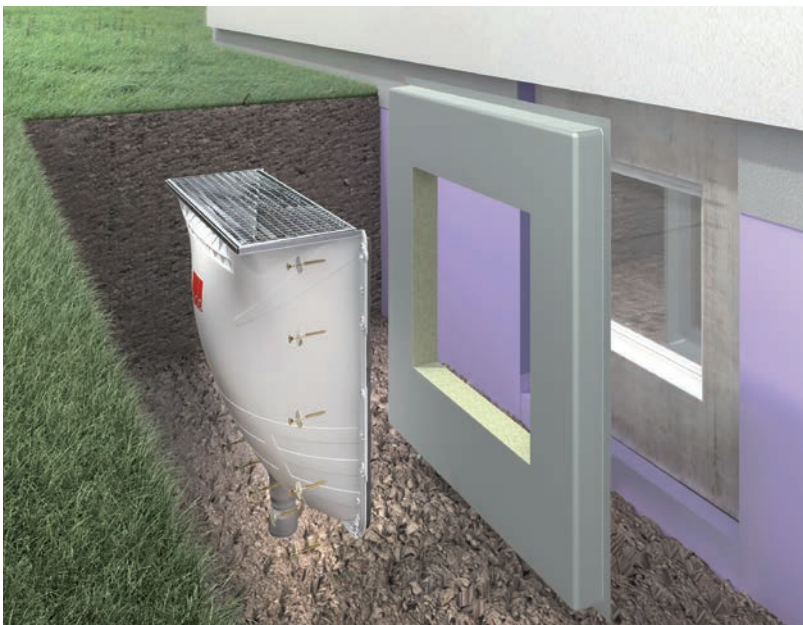
## ACO Therm® Block mit Fensterausparung

für die wärmebrückenfreie und **druckwasserdichte** Lichtschachtmontage

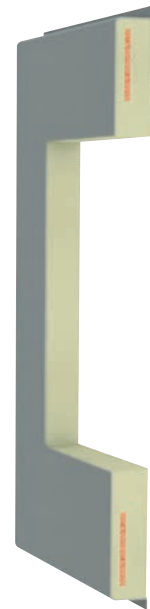
### ACO Produktvorteile

- wärmebrückenfreie Lichtschachtmontage
- hochdämmender PUR-Schaum, Wärmeleitfähigkeit 0,025 W/(mK)
- kosten- und zeitsparende Montage
- Einsatz des Dämmanschlussprofils ohne Nacharbeit
- fertige Oberfläche, Verputzen und Streichen im Lichtschacht nicht notwendig
- umlaufender Abdichtungsflansch zur einfachen und kontrollierbaren Abdichtung
- Platte kann bei Bedarf gedreht werden

- Lichtschachtmontage mit Spaxschrauben
- ABS-Wanne
- montierbare Lichtschächte
  - 1000 x 1000 x 400 mm
  - 1000 x 1300 x 400 mm
  - 1000 x 1000 x 600 mm
  - 1000 x 1300 x 600 mm
  - 1250 x 1000 x 400 mm
  - 1250 x 1300 x 600 mm



Systemaufbau



Profilansicht



Montagevideo

### Geprüfte Druckwasserdichtigkeit

Untersuchungsbericht UB.5.1/10-390 der MFPA Leipzig: „ACO Therm® Block – Anwendungstechnische Dichtigkeitsprüfung auf unterschiedlichen Untergründen.“ einsehbar unter:

[www.aco.hochbau.de/zertifikate](http://www.aco.hochbau.de/zertifikate)

## Bestellinformationen

Abmessung		Für Leibungsfenster	Fensteraussparung im ACO Therm® Block	Artikel-Nr.
Breite [mm]	Höhe [mm]	Breite x Höhe [mm]	Breite x Höhe [mm]	
<b>Dämmstärke: 80 mm</b>				
1500	1400	–	460 x 460	<b>315976</b>
		750 x 500	710 x 460	<b>315977</b>
		800 x 600	760 x 560	<b>315727</b>
		1000 x 500	960 x 460	<b>315729</b>
		1000 x 625	960 x 585	<b>315730</b>
		1000 x 750	960 x 710	<b>315731</b>
		1000 x 1000	960 x 960	<b>315750</b>
<b>Dämmstärke: 100 mm</b>				
1500	1400	–	460 x 460	<b>315979</b>
		750 x 500	710 x 460	<b>315980</b>
		800 x 600	760 x 560	<b>315738</b>
		1000 x 500	960 x 460	<b>315740</b>
		1000 x 625	960 x 585	<b>315741</b>
		1000 x 750	960 x 710	<b>315742</b>
		1000 x 1000	960 x 960	<b>315749</b>
1500	1700	–	460 x 460	<b>315990</b>
		750 x 500	710 x 460	<b>315991</b>
		800 x 600	760 x 560	<b>315743</b>
		1000 x 500	960 x 460	<b>315745</b>
		1000 x 625	960 x 585	<b>315746</b>
		1000 x 750	960 x 710	<b>315747</b>
		1000 x 1000	960 x 960	<b>315748</b>
<b>Dämmstärke: 125 mm</b>				
1500	1400	–	460 x 460	<b>315982</b>
		750 x 500	710 x 460	<b>315983</b>
		800 x 600	760 x 560	<b>315640</b>
		1000 x 500	960 x 460	<b>315641</b>
		1000 x 625	960 x 585	<b>315642</b>
		1000 x 750	960 x 710	<b>315643</b>
		1000 x 1000	960 x 960	<b>315644</b>
1500	1700	–	460 x 460	<b>315993</b>
		750 x 500	710 x 460	<b>315994</b>
		800 x 600	760 x 560	<b>315645</b>
		1000 x 500	960 x 460	<b>315646</b>
		1000 x 625	960 x 585	<b>315647</b>
		1000 x 750	960 x 710	<b>315648</b>
		1000 x 1000	960 x 960	<b>315649</b>
<b>Dämmstärke: 140 mm</b>				
1500	1400	–	460 x 460	<b>380173</b>
		750 x 500	710 x 460	<b>380174</b>
		800 x 600	760 x 560	<b>380175</b>
		1000 x 500	960 x 460	<b>380176</b>
		1000 x 625	960 x 585	<b>380177</b>
		1000 x 750	960 x 710	<b>380178</b>
		1000 x 1000	960 x 960	<b>380180</b>
1500	1700	–	460 x 460	<b>380209</b>
		750 x 500	710 x 460	<b>380210</b>
		800 x 600	760 x 560	<b>380211</b>
		1000 x 500	960 x 460	<b>380212</b>
		1000 x 625	960 x 585	<b>380213</b>
		1000 x 750	960 x 710	<b>380214</b>
		1000 x 1000	960 x 960	<b>380216</b>

## ACO Therm® Block mit Fensterausparung

für die wärmebrückenfreie und **druckwasserdichte** Lichtschachtmontage

### Bestellinformationen

Abmessung		Für Leibungsfenster Breite x Höhe [mm]	Fensterausparung im ACO Therm® Block Breite x Höhe [mm]	Artikel-Nr.
Breite [mm]	Höhe [mm]			
<b>Dämmstärke: 160 mm</b>				
1500	1400	-	460 x 460	<b>380182</b>
		750 x 500	710 x 460	<b>380183</b>
		800 x 600	760 x 560	<b>380184</b>
		1000 x 500	960 x 460	<b>380185</b>
		1000 x 625	960 x 585	<b>380186</b>
		1000 x 750	960 x 710	<b>380187</b>
		1000 x 1000	960 x 960	<b>380189</b>
1500	1700	-	460 x 460	<b>380218</b>
		750 x 500	710 x 460	<b>380219</b>
		800 x 600	760 x 560	<b>380220</b>
		1000 x 500	960 x 460	<b>380221</b>
		1000 x 625	960 x 585	<b>380222</b>
		1000 x 750	960 x 710	<b>380223</b>
		1000 x 1000	960 x 960	<b>380225</b>
<b>Dämmstärke: 180 mm</b>				
1500	1400	-	460 x 460	<b>380191</b>
		750 x 500	710 x 460	<b>380192</b>
		800 x 600	760 x 560	<b>380193</b>
		1000 x 500	960 x 460	<b>380194</b>
		1000 x 625	960 x 585	<b>380195</b>
		1000 x 750	960 x 710	<b>380196</b>
		1000 x 1000	960 x 960	<b>380198</b>
<b>Dämmstärke: 200 mm</b>				
1500	1400	-	460 x 460	<b>380200</b>
		750 x 500	710 x 460	<b>380201</b>
		800 x 600	760 x 560	<b>380202</b>
		1000 x 500	960 x 460	<b>380203</b>
		1000 x 625	960 x 585	<b>380204</b>
		1000 x 750	960 x 710	<b>380205</b>
		1000 x 1000	960 x 960	<b>380207</b>

**Montagesets**

Beschreibung	Anwendung mit	ausreichend für	Artikel-Nr.
Montageset für ACO Therm® Block DWD mit Fensteraussparung	Leibungskellerfenster in Kellerwand	1 St. ACO Therm® Block DWD bis 100 mm Dämmstärke	<b>380386</b>
		2 St. ACO Therm® Block DWD bis 100 mm Dämmstärke	<b>380391</b>
		4 St. ACO Therm® Block DWD bis 100 mm Dämmstärke	<b>380387</b>
		1 St. ACO Therm® Block DWD ab 125 mm Dämmstärke	<b>380393</b>
		2 St. ACO Therm® Block DWD ab 125 mm Dämmstärke	<b>380394</b>
		4 St. ACO Therm® Block DWD ab 125 mm Dämmstärke	<b>390395</b>

**Dämmungsanschlussprofile**

zum Einsetzen in die ACO Therm® Block Aussparung



**Bestellinformationen**

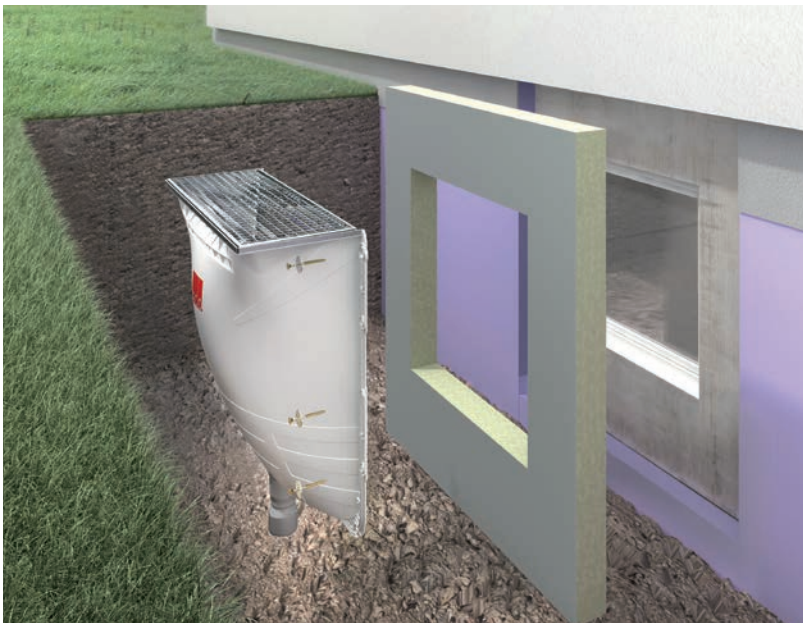
Dämmstärke [mm]	Für Leibungsfenster Breite x Höhe [mm]	Artikel-Nr.
60 – 100	750 x 500	<b>38080</b>
	800 x 600	<b>38919</b>
	1000 x 500	<b>38082</b>
	1000 x 625	<b>38083</b>
	1000 x 750	<b>38084</b>
	1000 x 1000	<b>38085</b>
120 – 200	750 x 500	<b>38086</b>
	800 x 600	<b>38918</b>
	1000 x 500	<b>38088</b>
	1000 x 625	<b>38089</b>
	1000 x 750	<b>38090</b>
	1000 x 1000	<b>38091</b>

**ACO Therm® Block mit Fensterausparung**  
**für die **Standard**-Lichtschachtmontage**

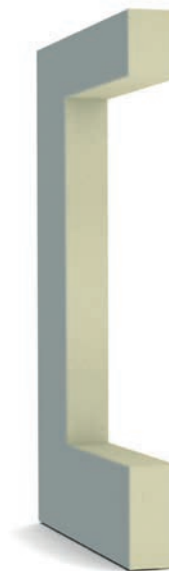
**ACO Produktvorteile**

- wärmebrückenfreie Lichtschachtmontage
- frei positionierbarer Lichtschacht
- fertige Oberfläche
- Verputzen und Streichen im Lichtschacht entfällt
- hochdämmender PUR-Schaum, Wärmeleitfähigkeit 0,025 W/(mK)
- Platte kann bei Bedarf gedreht werden

- Lichtschachtmontage mit Spaxschrauben
- GFK-Deckfolie
- montierbare Lichtschächte auf ACO Therm® Block 1230 und 1500 mm Baubreite:
  - 1000 x 600 x 400 mm
  - 1000 x 1000 x 400 mm
  - 1000 x 1300 x 400 mm
  - 1000 x 1000 x 600 mm
  - 1000 x 1300 x 600 mm
- montierbare Lichtschächte auf ACO Therm® Block 1500 mm Baubreite:
  - 1250 x 1000 x 400 mm
  - 1250 x 1300 x 600 mm



Systemaufbau



Profilansicht



## Bestellinformationen

Abmessung		Für Leibungsfenster	Fensteraussparung im ACO Therm® Block	Artikel-Nr.
Breite [mm]	Höhe [mm]	Breite x Höhe [mm]	Breite x Höhe [mm]	
<b>Dämmstärke: 80 mm</b>				
1230	1400	-	460 x 460	<b>315958</b>
		750 x 500	710 x 460	<b>315959</b>
		800 x 600	760 x 560	<b>315835</b>
		1000 x 500	960 x 460	<b>315837</b>
		1000 x 625	960 x 585	<b>315838</b>
		1000 x 750	960 x 710	<b>315839</b>
		1000 x 1000	960 x 960	<b>315840</b>
1500	1400	-	460 x 460	<b>315967</b>
		750 x 500	710 x 460	<b>315968</b>
		800 x 600	760 x 560	<b>315721</b>
		1000 x 500	960 x 460	<b>315723</b>
		1000 x 625	960 x 585	<b>315724</b>
		1000 x 750	960 x 710	<b>315725</b>
		1000 x 1000	960 x 960	<b>315726</b>
<b>Dämmstärke: 100 mm</b>				
1230	1400	-	460 x 460	<b>315961</b>
		750 x 500	710 x 460	<b>315962</b>
		800 x 600	760 x 560	<b>315841</b>
		1000 x 500	960 x 460	<b>315843</b>
		1000 x 625	960 x 585	<b>315844</b>
		1000 x 750	960 x 710	<b>315845</b>
		1000 x 1000	960 x 960	<b>315846</b>
1500	1400	-	460 x 460	<b>315970</b>
		750 x 500	710 x 460	<b>315971</b>
		800 x 600	760 x 560	<b>315625</b>
		1000 x 500	960 x 460	<b>315626</b>
		1000 x 625	960 x 585	<b>315627</b>
		1000 x 750	960 x 710	<b>315628</b>
		1000 x 1000	960 x 960	<b>315629</b>
<b>Dämmstärke: 125 mm</b>				
1230	1400	-	460 x 460	<b>315964</b>
		750 x 500	710 x 460	<b>315965</b>
		800 x 600	760 x 560	<b>315847</b>
		1000 x 500	960 x 460	<b>315849</b>
		1000 x 625	960 x 585	<b>315850</b>
		1000 x 750	960 x 710	<b>315851</b>
		1000 x 1000	960 x 960	<b>315852</b>
1500	1400	-	460 x 460	<b>315973</b>
		750 x 500	710 x 460	<b>315974</b>
		800 x 600	760 x 560	<b>315620</b>
		1000 x 500	960 x 460	<b>315621</b>
		1000 x 625	960 x 585	<b>315622</b>
		1000 x 750	960 x 710	<b>315623</b>
		1000 x 1000	960 x 960	<b>315624</b>
<b>Dämmstärke: 140 mm</b>				
1230	1400	-	460 x 460	<b>380101</b>
		750 x 500	710 x 460	<b>380102</b>
		800 x 600	760 x 560	<b>380103</b>
		1000 x 500	960 x 460	<b>380104</b>
		1000 x 625	960 x 585	<b>380105</b>
		1000 x 750	960 x 710	<b>380106</b>
		1000 x 1000	960 x 960	<b>380108</b>
1500	1400	-	460 x 460	<b>380137</b>
		750 x 500	710 x 460	<b>380138</b>
		800 x 600	760 x 560	<b>380139</b>
		1000 x 500	960 x 460	<b>380140</b>
		1000 x 625	960 x 585	<b>380141</b>
		1000 x 750	960 x 710	<b>380142</b>
		1000 x 1000	960 x 960	<b>380144</b>

**ACO Therm® Block mit Fensterausparung für die Standard-Lichtschachtmontage**

Abmessung		Für Leibungsfenster	Fensterausparung im ACO Therm® Block	Artikel-Nr.
Breite [mm]	Höhe [mm]	Breite x Höhe [mm]	Breite x Höhe [mm]	
<b>Dämmstärke: 160 mm</b>				
1230 <sup>1)</sup>	1400	-	460 x 460	<b>380110</b>
		750 x 500	710 x 460	<b>380111</b>
		800 x 600	760 x 560	<b>380112</b>
		1000 x 500	960 x 460	<b>380113</b>
		1000 x 625	960 x 585	<b>380114</b>
		1000 x 750	960 x 710	<b>380115</b>
		1000 x 1000	960 x 960	<b>380117</b>
1500 <sup>1)</sup>	1400	-	460 x 460	<b>380146</b>
		750 x 500	710 x 460	<b>380147</b>
		800 x 600	760 x 560	<b>380148</b>
		1000 x 500	960 x 460	<b>380149</b>
		1000 x 625	960 x 585	<b>380150</b>
		1000 x 750	960 x 710	<b>380151</b>
		1000 x 1000	960 x 960	<b>380153</b>
<b>Dämmstärke: 180 mm</b>				
1230 <sup>1)</sup>	1400	-	460 x 460	<b>380119</b>
		750 x 500	710 x 460	<b>380120</b>
		800 x 600	760 x 560	<b>380121</b>
		1000 x 500	960 x 460	<b>380122</b>
		1000 x 625	960 x 585	<b>380123</b>
		1000 x 750	960 x 710	<b>380124</b>
		1000 x 1000	960 x 960	<b>380126</b>
1500 <sup>1)</sup>	1400	-	460 x 460	<b>380155</b>
		750 x 500	710 x 460	<b>380156</b>
		800 x 600	760 x 560	<b>380157</b>
		1000 x 500	960 x 460	<b>380158</b>
		1000 x 625	960 x 585	<b>380159</b>
		1000 x 750	960 x 710	<b>380160</b>
		1000 x 1000	960 x 960	<b>380162</b>
<b>Dämmstärke: 200 mm</b>				
1230 <sup>1)</sup>	1400	-	460 x 460	<b>380128</b>
		750 x 500	710 x 460	<b>380129</b>
		800 x 600	760 x 560	<b>380130</b>
		1000 x 500	960 x 460	<b>380131</b>
		1000 x 625	960 x 585	<b>380132</b>
		1000 x 750	960 x 710	<b>380133</b>
		1000 x 1000	960 x 960	<b>380135</b>
1500 <sup>1)</sup>	1400	-	460 x 460	<b>380164</b>
		750 x 500	710 x 460	<b>380165</b>
		800 x 600	760 x 560	<b>380166</b>
		1000 x 500	960 x 460	<b>380167</b>
		1000 x 625	960 x 585	<b>380168</b>
		1000 x 750	960 x 710	<b>380169</b>
		1000 x 1000	960 x 960	<b>380171</b>

Erforderliches Zubehör		Art.-Nr.
	<b>Dämmplattenkleber</b> ■ 800 ml ■ ausreichend für 2 ACO Therm® Block ■ 1-K Polyurethankleber ■ Verarbeitung erfolgt mit Hilfe einer Schaumpistole	<b>315798</b>

Erforderliches Zubehör		Art.-Nr.
	<b>Montageset für Dämmstärke</b> <b>80 mm und 100 mm</b>	■ für Standard-Lichtschachtmontage <b>315796</b>
	<b>125 mm</b>	■ ausreichend für 1 ACO Therm® Block Standard <b>315936</b>
	<b>180 mm</b>	■ ausreichend für 1 ACO Therm® Block <b>380392</b>

## Dämmungsanschlussprofile

zum Einsetzen in die ACO Therm® Block Aussparung



### Bestellinformationen

Dämmstärke [mm]	Für Leibungsfenster Breite x Höhe [mm]	Artikel-Nr.
60 – 100	750 x 500	<b>38080</b>
	800 x 600	<b>38919</b>
	1000 x 500	<b>38082</b>
	1000 x 625	<b>38083</b>
	1000 x 750	<b>38084</b>
	1000 x 1000	<b>38085</b>
120 – 200	750 x 500	<b>38086</b>
	800 x 600	<b>38918</b>
	1000 x 500	<b>38088</b>
	1000 x 625	<b>38089</b>
	1000 x 750	<b>38090</b>
	1000 x 1000	<b>38091</b>

## Erhöhungselemente

### ACO Produktvorteile

- zum Erhöhen von Standard Therm Blöcken mit Fensterausparung oder integrierter Zarge
- fertige Oberfläche aus glasfaser-verstärktem Kunststoff
- mit integriertem Montagekern
- überlappende Folie für einen saubereren Übergang



Abmessung		Dämmstärke	passend für	Artikel-Nr.
Breite [mm]	Höhe [mm]	Tiefe [mm]		
1230	650	80	ACO Therm® Block Standard	<b>380352</b>
		100		<b>380353</b>
		125		<b>380354</b>
		140		<b>380355</b>
		160		<b>380356</b>
		180		<b>380357</b>
		200		<b>380358</b>
		200		<b>380359</b>
1500	650	80	ACO Therm® Block Standard	<b>380359</b>
		100		<b>380360</b>
		125		<b>380361</b>
		140		<b>380362</b>
		160		<b>380363</b>
		180		<b>380364</b>
		200		<b>380364</b>
		200		<b>380365</b>

### Passende ACO Therm® Lichtschachtkörper

Breite [mm]	Höhe [mm]	Tiefe [mm]	Anwendung	Art.-Nr.
1000	600	400	Standard	<b>35567</b>
1000	100	400	Standard + DWD	<b>35568</b>
1000	1300	400	Standard + DWD	<b>35569</b>
1250	1000	400	Standard + DWD	<b>35894</b>
1000	1000	600	Standard + DWD	<b>375000</b>
1000	1300	600	Standard + DWD	<b>375001</b>
1250	1300	600	Standard + DWD	<b>375002</b>



### Zubehör (wahlweise) für Lichtschachtkörper

Bezeichnung	passend für	Art.-Nr.
Rückstauverschluss	alle Lichtschachtgrößen	<b>310060</b>
Entwässerungsanschluss		<b>310079</b>
Verschluss für Entwässerungsöffnung		<b>35583</b>



Bei der Verwendung des Verschlusses empfehlen wir den Einsatz einer Glasabdeckung

### Passende Roste für Lichtschachtkörper

Ausführung	passend für Lichtschacht [BxHxT]	Art.-Nr.
Streckmetallrost begehbar	1000 x 1000 x 400 und 1000 x 1300 x 400	<b>35573</b>
	1250 x 1000 x 400	<b>35896</b>
	1000 x 1000 x 600 und 1000 x 1300 x 600	<b>315870</b>
	1250 x 1300 x 600	<b>315874</b>
Maschenrost MW 30/30 begehbar	1000 x 1000 x 400 und 1000 x 1300 x 400	<b>35575</b>
	1250 x 1000 x 400	<b>35897</b>
	1000 x 1000 x 600 und 1000 x 1300 x 600	<b>315878</b>
	1250 x 1300 x 600	<b>315882</b>
Maschenrost MW 30/10 begehbar	1000 x 1000 x 400 und 1000 x 1300 x 400	<b>35577</b>
	1250 x 1000 x 400	<b>35898</b>
	1000 x 1300 x 600	<b>315999</b>
	1250 x 1300 x 600	<b>375028</b>



### Designroste mit Rostkantenüberdeckung

Ausführung	passend für Lichtschächte [TxB]	Art.-Nr.
Längsprofil aus Edelstahl	1000 x 1000 x 400 und 1000 x 1300 x 400	<b>380402</b>
	1250 x 1000 x 400	<b>380403</b>
	1000 x 1000 x 600 und 1000 x 1300 x 600	<b>380469</b>
	1250 x 1000 x 600	<b>380470</b>
V-Profil aus Edelstahl	1000 x 1000 x 400 und 1000 x 1300 x 400	<b>380406</b>
	1250 x 1000 x 400	<b>380407</b>
	1000 x 1000 x 600 und 1000 x 1300 x 600	<b>380475</b>
	1250 x 1000 x 600	<b>380476</b>



Design Längsprofil



Design Heelsafe

## ACO Therm® Aufstockelemente für flexible Anpassung an die Fassade

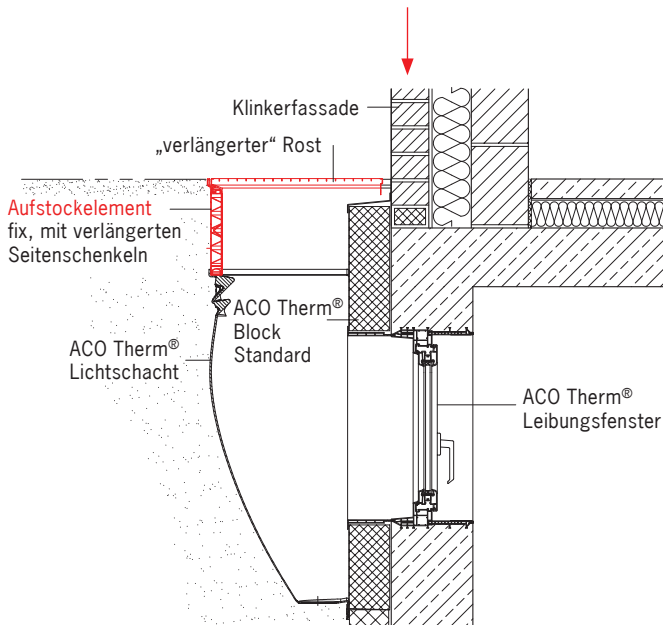
Der Übergang vom Lichtschacht zum Fassadensockel bzw. dem Austritt auf Terrassen ist ein Detail, das auf der Baustelle immer wieder zu Problemen und individuellen Lösungen führt. Wärmedämmung und Abdichtung, aber auch der Lichteinfall und die Optik müssen an dieser Schnittstelle besonders berücksichtigt werden. Mit einer sorgfältigen Planung wird die einfache Umsetzung möglich.

Bei einem ACO Therm® Lichtschacht kann durch ein Aufstockelement der Übergang individuell angepasst werden. So kann beispielsweise ein verlängerter Schenkel hergestellt werden, der bis an ein bodentiefes Fenster geführt wird. Die Aufstockelemente (fix und variabel) vereinfachen die Ausführungsplanung und verkürzen die Einbauzeiten.

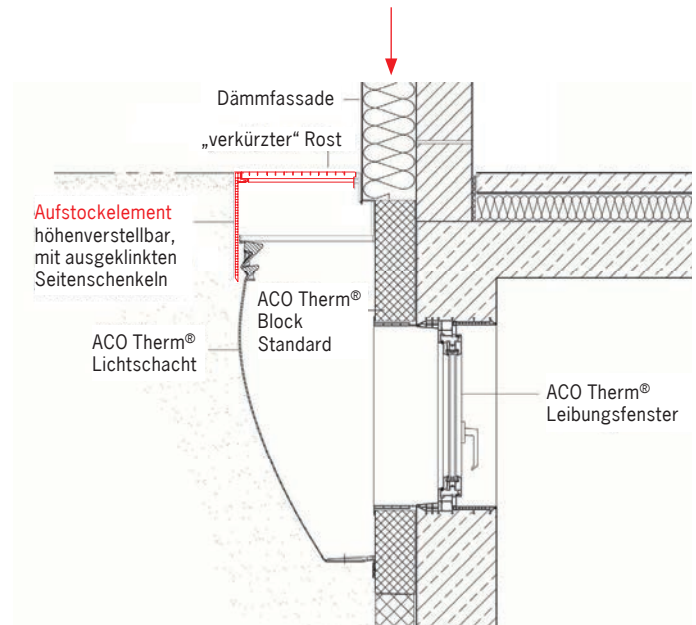
- individuelles Zuschneiden von Aufstockelementen für den Übergang an den Fassadensockel oder den Terrassenaustritt
- Anpassungen an das Höhenniveau von über 80 cm sind möglich
- Montageplatte ermöglicht sauberen Übergang im Sockel/Lichtschachtbereich
- wärmebrückenoptimierte Montage des Lichtschachts auch bei drückendem Wasser möglich
- verkürzte oder verlängerte Lichtschachtroste zur Anbindung an das WDVS-System



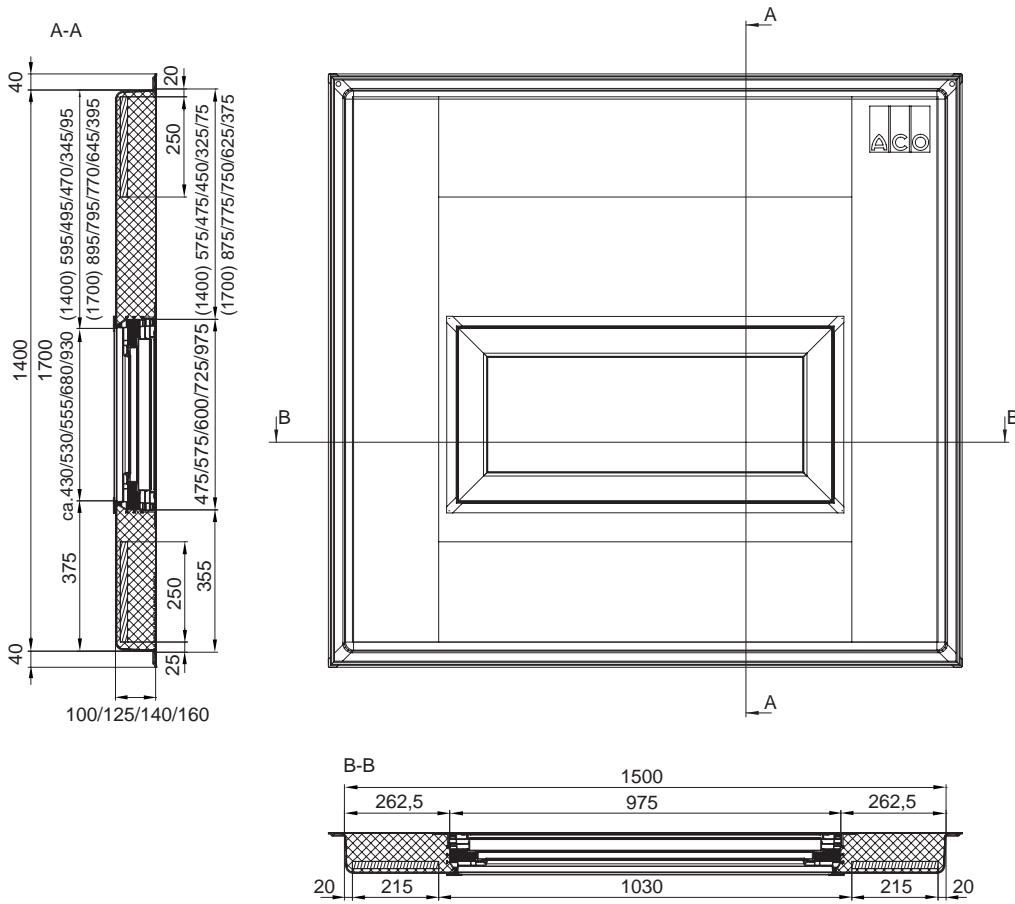
Zurückspringende Fassade



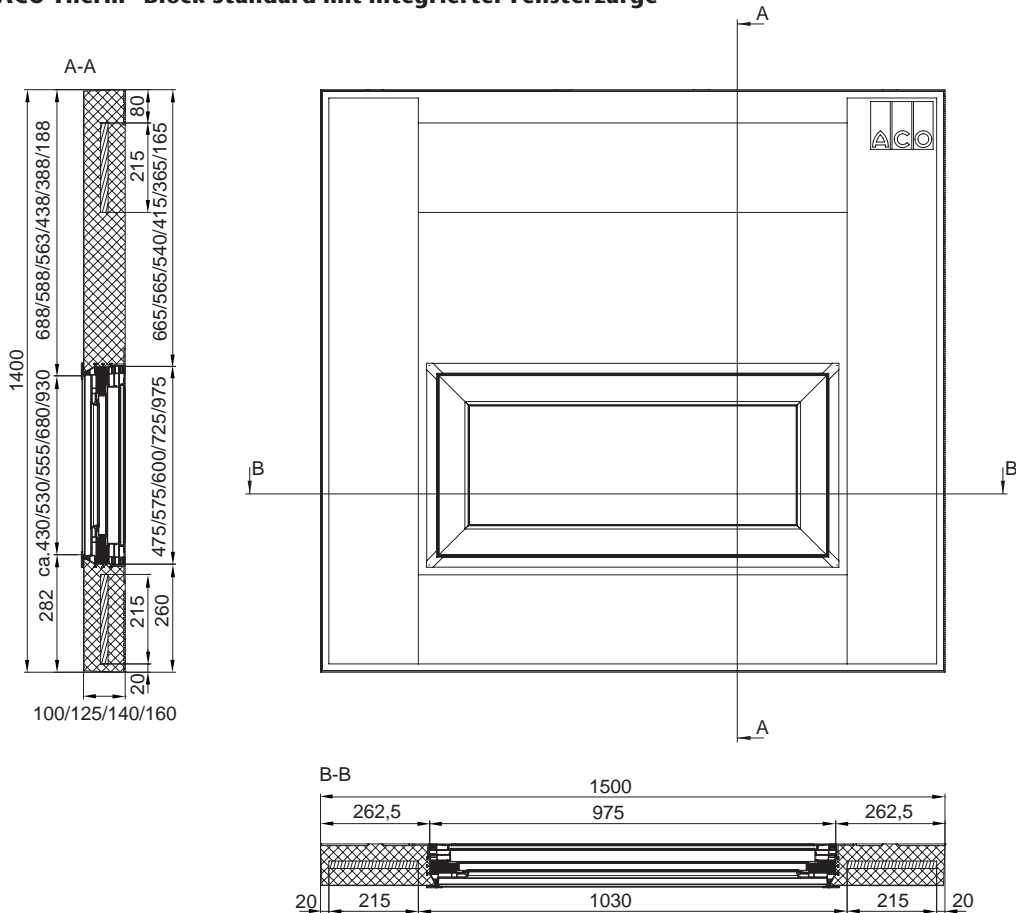
Vorspringende Fassade



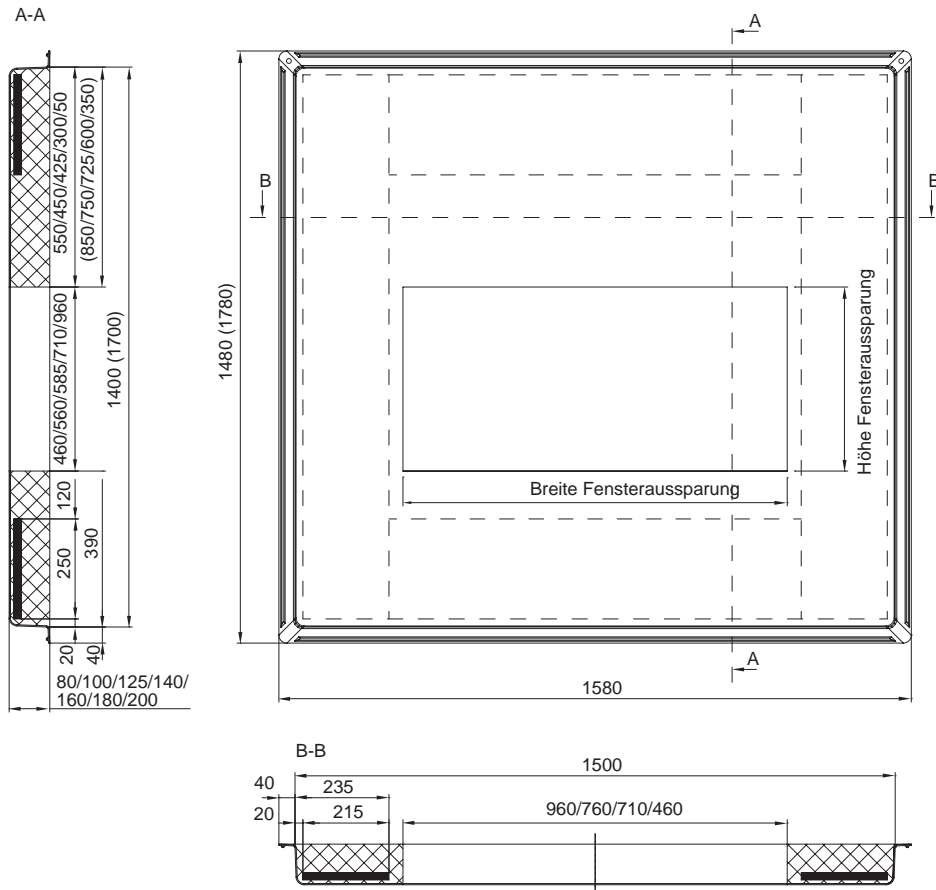
**ACO Therm® Block druckwasserdicht mit integrierter Fensterzarge**



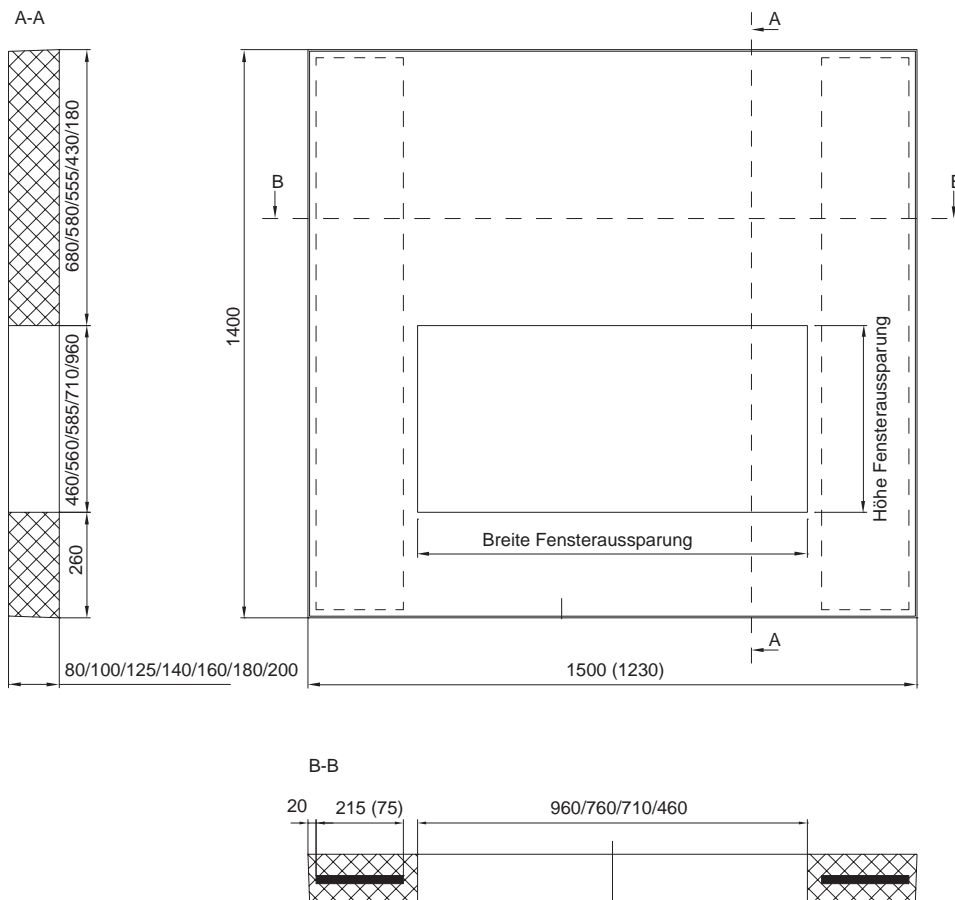
**ACO Therm® Block Standard mit integrierter Fensterzarge**



**ACO Therm® Block druckwasserdicht mit Fensteraussparung**



**ACO Therm® Block Standard mit Fensteraussparung**





## Jedes Produkt von ACO Hochbau unterstützt die ACO Systemkette

### Systemlösungen für Haus und Keller

- Kellerfenster
- druckwasserdichte Lichtschächte
- Badentwässerung
- Bodenabläufe
- Rückstauverschlüsse
- Schachtabdeckungen
- Hebeanlagen

### Infrastruktur für Haus und Garten

- Entwässerungsrinnen und Hofabläufe
- Fassadenrinnen
- Rasenwaben
- Schuhabstreifer

### Stallfenster und Fluchttüren

#### ACO Hochbau Vertrieb GmbH

Postfach 11 25  
97661 Bad Kissingen  
Neuwirtshäuser Straße 14  
97723 Oberthulba/Reith  
Tel. 09736 41-60  
Fax 09736 41-52

hochbau@aco.com  
[www.aco-hochbau.de](http://www.aco-hochbau.de)  
[www.kellerschutz.de](http://www.kellerschutz.de)