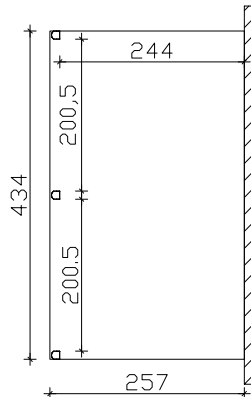
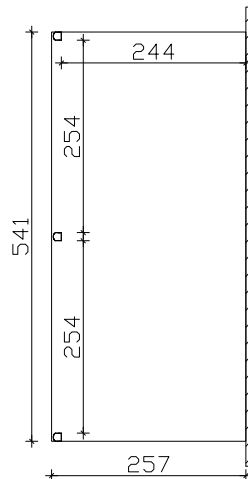


weiß 224104-11  
anthrazit 224104-13



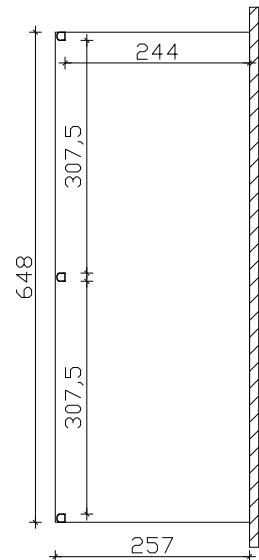
Grundriss

weiß 224159-11  
anthrazit 224159-13

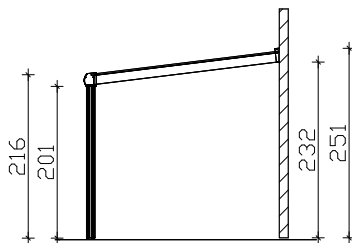


Grundriss

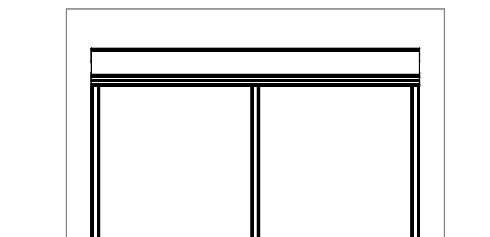
weiß 224203-11  
anthrazit 224203-13



Grundriss



Schnitt



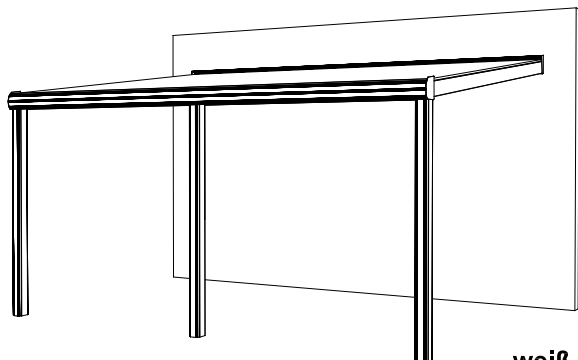
Ansicht 434cm

M 1:100

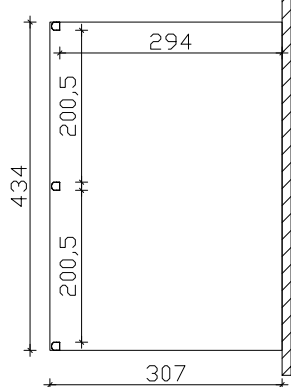
**"Garda" Terrassenüberdachung 434cm / 541cm / 648cm x 257cm**

**Datenblatt / Baubeschreibung**

<b>Material</b>	<b>Aluminium, pulverbeschichtet, weiß RAL 9016 / anthrazit DB 703</b>
<b>Pfosten</b>	<b>3 Stück 11x11x202cm (vorne gerundet)</b>
<b>Dacheindeckung</b>	<b>Polycarbonat Doppelstegplatten 16mm (transparent)</b>
<b>Schneelast</b>	<b>sk = 0,85kN/m<sup>2</sup></b>
<b>Breite x Tiefe</b>	<b>434cm / 541cm / 648cm x 257cm</b>
<b>Gesamthöhe / Durchgang</b>	<b>216-251cm / 201cm</b>
<b>Fläche (umb.Raum)</b>	<b>11,15m<sup>2</sup> (26,04m<sup>3</sup>) / 13,90m<sup>2</sup> (32,47m<sup>3</sup>) / 16,65m<sup>2</sup> (38,89m<sup>3</sup>)</b>
<b>Dachneigung</b>	<b>7°</b>
<b>Verpackungseinheit</b>	<b>BxLxH 120x450-655x45-50cm / Gewicht 220/250/280kg</b>
<b>Inklusive Aufbauanleitung</b>	<b>Montagematerial, Pfostenlaschen zum Einbetonieren, Regenrinne mit Ablauf, integrierter Wandabschluss (ohne Dübel für Wandbefestigung)</b>

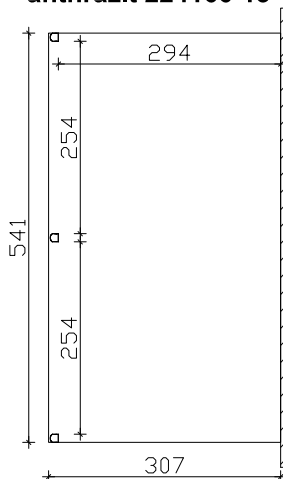


weiß 224111-11  
anthrazit 224111-13



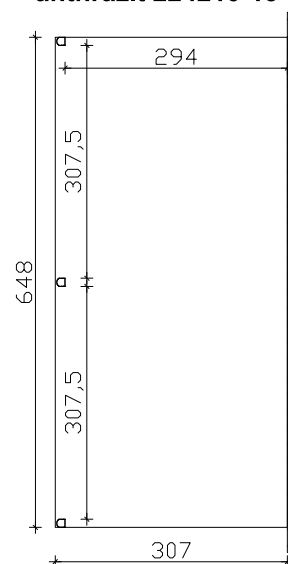
Grundriss

weiß 224166-11  
anthrazit 224166-13

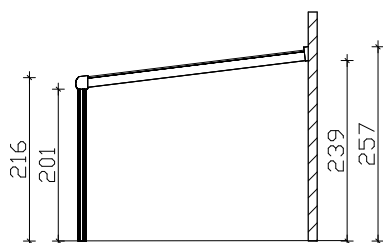


Grundriss

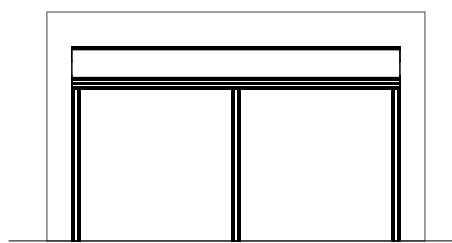
weiß 224210-11  
anthrazit 224210-13



Grundriss



Schnitt



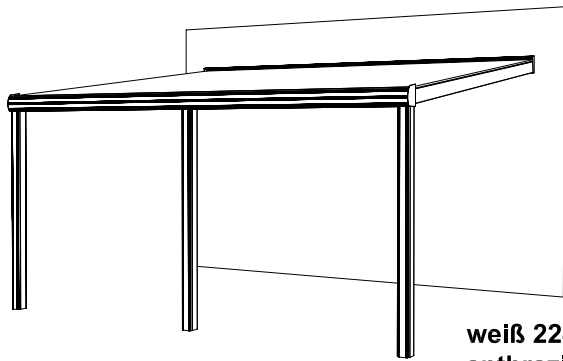
Ansicht 434cm

M 1:100

**"Garda" Terrassenüberdachung 434cm / 541cm / 648cm x 307cm**

**Datenblatt / Baubeschreibung**

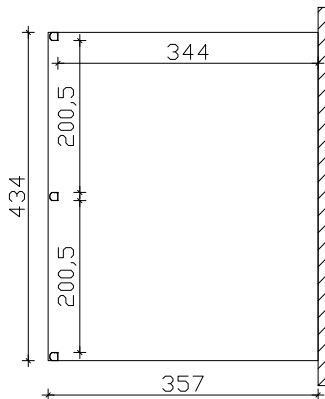
<b>Material</b>	Aluminium, pulverbeschichtet, weiß RAL 9016 / anthrazit DB 703
<b>Pfosten</b>	3 Stück 11x11x202cm (vorne gerundet)
<b>Dacheindeckung</b>	Polycarbonat Doppelstegplatten 16mm (transparent)
<b>Schneelast</b>	sk = 0,85kN/m <sup>2</sup>
<b>Breite x Tiefe</b>	434cm / 541cm / 648cm x 307cm
<b>Gesamthöhe / Durchgang</b>	216-257cm / 201cm
<b>Fläche (umb.Raum)</b>	13,32m <sup>2</sup> (31,51m <sup>3</sup> ) / 16,61m <sup>2</sup> (39,28m <sup>3</sup> ) / 19,89m <sup>2</sup> (47,05m <sup>3</sup> )
<b>Dachneigung</b>	7°
<b>Verpackungseinheit</b>	BxLxH 120x450-655x45-50cm / Gewicht 235/270/305kg
<b>Inklusive Aufbauanleitung</b>	Montagematerial, Pfostenlaschen zum Einbetonieren, Regenrinne mit Ablauf, integrierter Wandabschluß (ohne Dübel für Wandbefestigung)



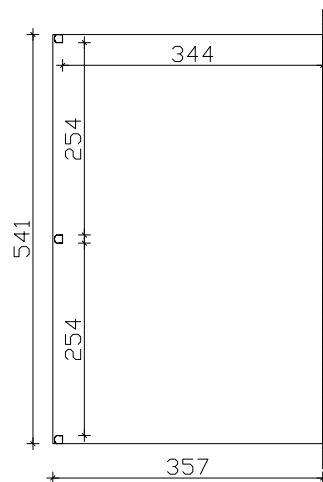
weiß 224173-11  
anthrazit 224173-13

weiß 224227-11  
anthrazit 224227-13

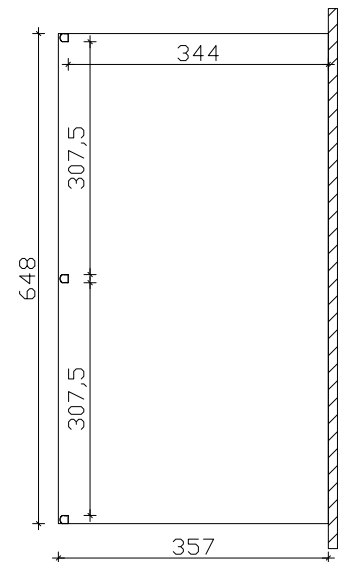
weiß 224128-11  
anthrazit 224128-13



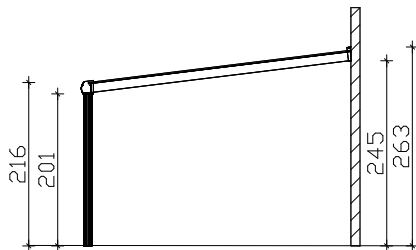
Grundriss



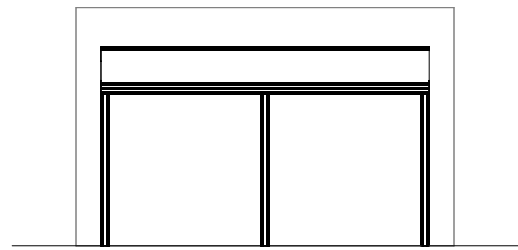
Grundriss



Grundriss



Schnitt



Ansicht 434cm

M 1:100

**"Garda" Terrassenüberdachung 434cm / 541cm / 648cm x 357cm**

**Datenblatt / Baubeschreibung**

<b>Material</b>	Aluminium, pulverbeschichtet, weiß RAL 9016 / anthrazit DB 703
<b>Pfosten</b>	3 Stück 11x11x202cm (vorne gerundet)
<b>Dacheindeckung</b>	Polycarbonat Doppelstegplatten 16mm (transparent)
<b>Schneelast</b>	sk = 0,85kN/m <sup>2</sup>
<b>Breite x Tiefe</b>	434cm / 541cm / 648cm x 357cm
<b>Gesamthöhe / Durchgang</b>	216-263cm / 201cm
<b>Fläche (umb.Raum)</b>	15,49m <sup>2</sup> (37,11m <sup>3</sup> ) / 19,31m <sup>2</sup> (46,26m <sup>3</sup> ) / 23,13m <sup>2</sup> (55,40m <sup>3</sup> )
<b>Dachneigung</b>	7°
<b>Verpackungseinheit</b>	BxLxH 120x450-655x45-50cm / Gewicht 250/290/330kg
<b>Inklusive Aufbauanleitung</b>	Montagematerial, Pfostenlaschen zum Einbetonieren, Regenrinne mit Ablauf, integrierter Wandabschluß (ohne Dübel für Wandbefestigung)