

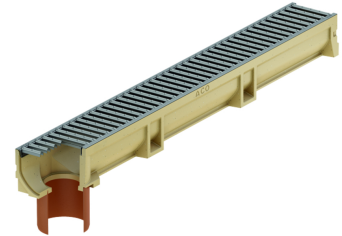
Rinnenelement mit Stutzen

Produktinformationen zur Produktgruppe

ACO Produktvorteile

- Rinnenkörper aus Polymerbeton
- Mit V-Querschnitt
- Freier Rinnenquerschnitt
- Schraublose Rostarretierung
- Abdichtbar gemäß DIN EN 1433

- Entspricht der Bauproduktenrichtlinie (CE)
- Klasse max. Pkw-befahrbar
- Nennweite 100 mm
- 1 m Rinnenelement mit eingeformtem Stutzen DN 110 für den Anschluss an die Grundleitung
- Geruchsverschluss mit integriertem Laubfang nachträglich einsetzbar



Technische Daten zum Artikel 3003695

Abmessungen			Gewicht
Länge	Breite	Höhe	
[mm]	[mm]	[mm]	[kg]
1000	118	100	8,3