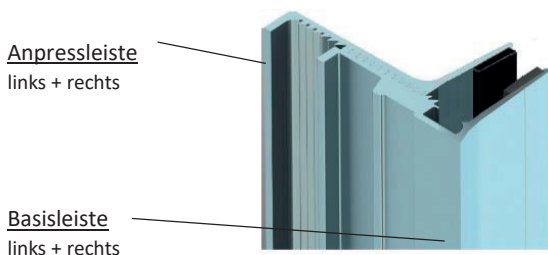


Set bestehend aus:

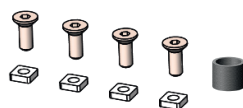


Die Multi-Anbau-Leiste des Sichtschutz-Systems bietet:

- > Durchgehend lückenloser Sichtschutzverbund
- > Montage an unterschiedlichen Materialien wie Sichtschutzpfosten, Hauswand, Holzpfosten etc.
- > Einfache Montage der Sichtschutzelemente mit Bolzen zur Auflage
- > Sichere Fixierung durch Anpressleiste

Montage-Set je Basisleiste (im Lieferumfang enthalten):

- 4x Senkschraube M6 x 14 / Gr. 4
- 4x Nutenstein
- 1x Schutzschlauch für Glas



Montage-Set je Anpressleiste (im Lieferumfang enthalten):

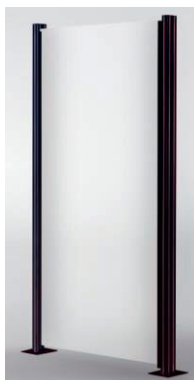
- 4x selbstbohrende Flachkopf-Schraube 4,8 x 25 / Gr. PH2
- 4x Unterleg-Scheibe 5 x 12 x 1



## Sichtschutz-Ausführungen

Die Multi-Anbauleiste eignet sich insbesondere für die Sichtschutz-Elemente

Glas



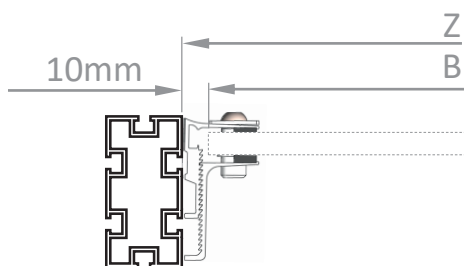
Kompakt-Platten



BEACHTEN: maximal zulässiges Gewicht eines Sichtschutz-Elements: 60 kg !

## Vorbereitung

Bevor Sie beginnen beachten Sie unbedingt die Hinweise zur Planung und zur Ausführung in der Anleitung „Sichtschutz-System / PLANUNGS- UND MONTAGEINFORMATIONEN“

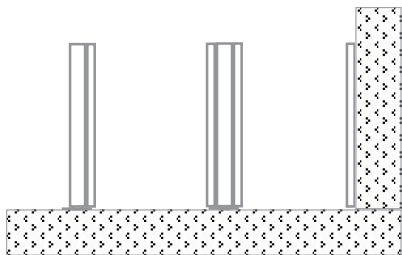


Das lichte Maß (Z) zwischen den Multi-Pfosten errechnet sich wie folgt:

$$\text{Lichtes Maß (Z)} = \text{Breite Sichtschutz-Element (B)} + 20\text{mm}$$

**HINWEISE:** Beachten Sie die örtlichen Bauvorschriften und die allgemeinen Regeln der Technik.  
 Das Sichtschutz-System dient nicht zur Absturzsicherung und ist baurechtlich hierfür nicht zugelassen!

## Schritt-für-Schritt-Montage

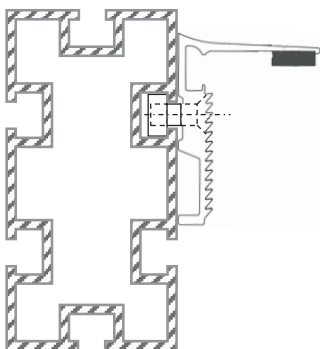


Die Multi-Anbauleiste ist abgestimmt auf Sichtschutz-Elemente der max. Höhe  $H = 180\text{cm}$ .  
Bei niedrigeren Sichtschutz-Elemente ist die Multi-Anbauleiste oben(!) entsprechend zu kürzen.

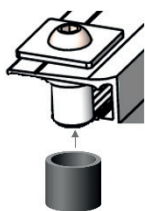


Am unteren Ende der Multi-Anbauleiste sitzt der Auflagebolzen für das Sichtschutz-Element!

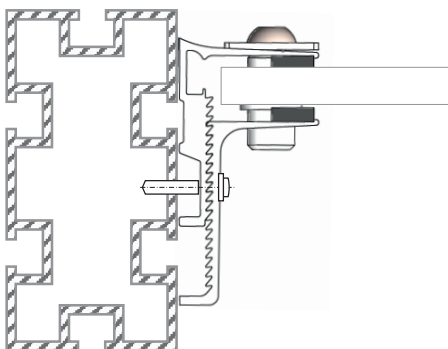
Beachten Sie bei der Montage, dass die Auflagebolzen für das Sichtschutz-Element waagrecht auf einer Höhe liegen.  
Das Sichtschutz-Element muss auf beiden Bolzen gleichmäßig aufliegen und senkrecht ausgerichtet sein.



Anbau an Multi-Pfosten:  
Drehen Sie an der Basisleiste die Senkschrauben in die Nutensteine halb ein.  
Führen Sie die so vormontierte Multi-Leiste mit den Nutensteinen in die T-Nut ein und ziehen Sie Schrauben fest an.



Montieren Sie die Auflagebolzen.  
Bei Glas ist der Schutzschlauch zu verwenden.



Setzen Sie das Sichtschutzelement auf die Auflagebolzen auf.  
Positionieren Sie die Anpressleiste unter Druck an das Sichtschutz-Element.  
Die Verzahnung muss wirksam ineinandergreifen.

Montieren Sie die Anpressleiste mit den mitgelieferten Schrauben und Unterleg-Scheiben an den bestehenden Bohrungen (nicht überdrehen!).  
Empfehlung: Mit  $D=4\text{mm}$  vorbohren.