

# Hinweise zum Austausch von Fenstern, die ohne industriell gefertigten Eindeckrahmen eingebaut wurden

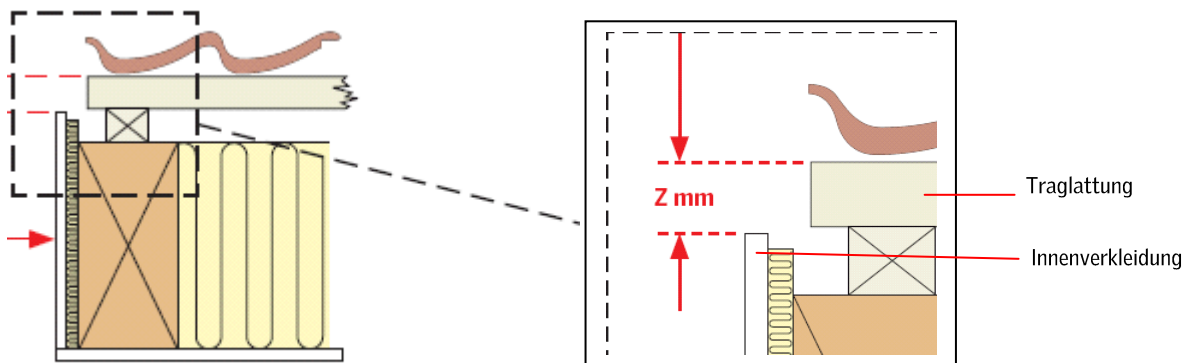
Sehr geehrte VELUX Kundin, sehr geehrter VELUX Kunde,

in diesem Dokument finden Sie Informationen über den Austausch von Fenstern von Fremdherstellern durch das VELUX Sondermaßfenster GPU X99, die ohne einen industriell gefertigten Eindeckrahmen eingebaut wurden (z.B. mit einer Bleieinfassung).

Fenster von Fremdherstellern können auf zwei Arten eingebaut sein:

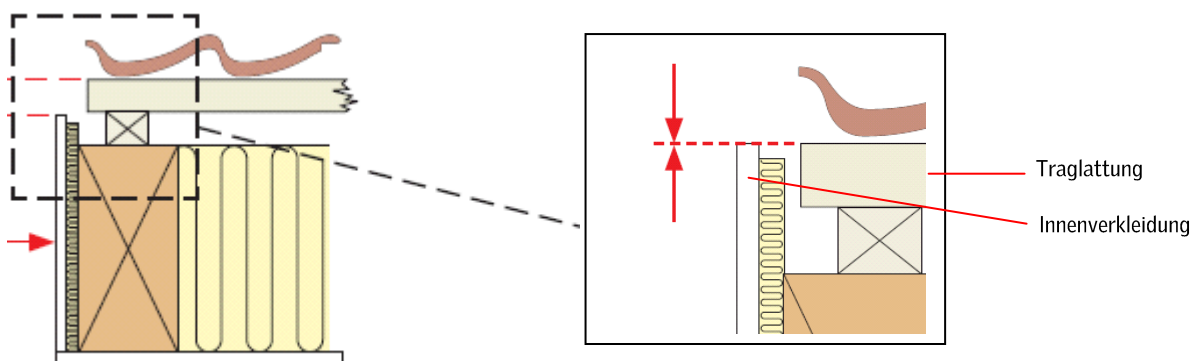
## 1.) Mit industriell gefertigtem Eindeckrahmen

Für diesen Fall ist das Fenster des Fremdherstellers in einer Höhe im Dach eingebaut, dass es mit dem zum Fenster GPU X99 gelieferten Eindeckrahmen **problemlos** eingebaut werden kann. Die Oberkante der Innenverkleidung befindet sich dann **unterhalb der Traglattung**, siehe Skizze.



## 2.) Ohne industriell gefertigten Eindeckrahmen (zum Beispiel eingeleit)

Für diesen Fall kann das Fenster des Fremdherstellers in einer Höhe im Dach eingebaut sein, dass es mit dem zum Fenster GPU X99 gelieferten Eindeckrahmen **nicht** eingebaut werden kann. Die Oberkante der Innenverkleidung befindet sich dann **auf Höhe der Traglattung oder darüber**, siehe Skizze.





Bitte prüfen Sie bitte in dem Fall, ob sich die Oberkante der Innenverkleidung auf Höhe der Traglattung oder darüber befindet. Dann muss auch das neue Fenster GPU X99 wieder handwerklich an die Dachhaut, zum Beispiel durch Einbleien, angeschlossen werden. Ein original VELUX Eindeckrahmen zum GPU X99 ist nicht erforderlich.

VELUX empfiehlt aus energetischer Sicht für hoch eingebaute Fenster (zum Beispiel eingebleit) den **Austausch mit dem Standardsortiment** inklusive einer komplett neuen Innenverkleidung. Der dann standardmäßig tiefe Sitz des VELUX Fensters im Dach hilft zusätzlich **Energie einzusparen**.

#### **Weitere Fachinformationen und Unterlagen**

erhalten Sie über unseren Internetauftritt [www.velux.de/info](http://www.velux.de/info)