

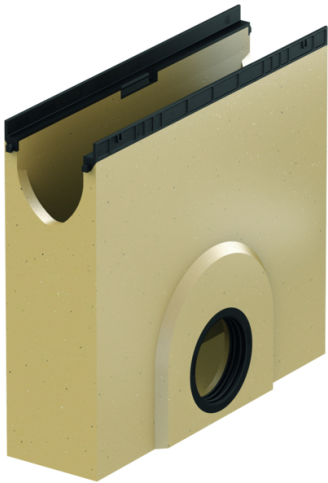
# Einlaufkästen, 500 mm

## Produktinformationen zur Produktgruppe

ACO Produktvorteile

- Aus Kunststoff (Polypropylen)
- Mit V-Querschnitt
- Für schraublose Rostarretierung Drainlock

- Rinnensystem gemäß DIN EN 1433/DIN 19580
- Klassen A 15 - C 250
- Aus Polymerbeton
- Mit Kunststoffkante
- Mit Lippenlabyrinthdichtung (LLD) aus NBR für horizontalen, flüssigkeitsdichten Rohranschluss
- Mit Schlammeimer Kunststoff
- Für Rinnenkörper NW 100, Höhe 150



## Technische Daten zum Artikel 2003321

Abmessungen			Rohranschluss DN/OD	Gewicht	Preis/Stk. 01.01.2025 UVP zzgl. USt. [€]	Rabatt- gruppe (RG)
Länge	Breite	Höhe				
[mm]	[mm]	[mm]	[mm]	[kg]		
500	138	450	110	26,3	217,25	XD