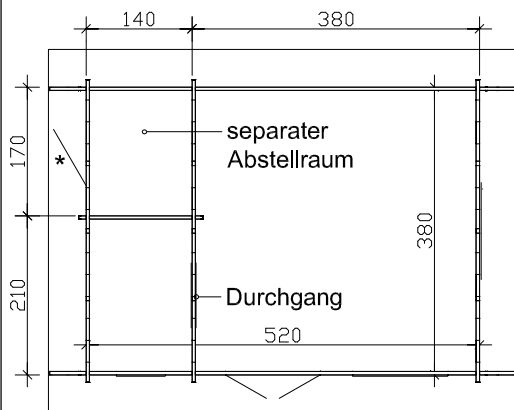
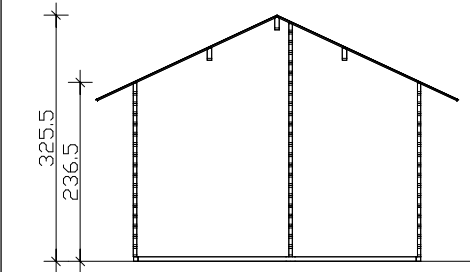


**SKAN HOLZ
Blockbohlenhäuser**

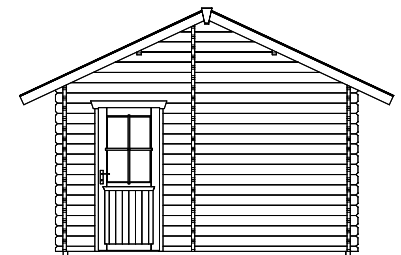
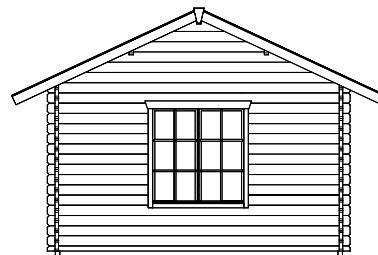
1. 45mm Blockbohlen als stabile Wandkonstruktion
2. verdeckter Windverband zur optimalen Raumaussnutzung
3. profilierte Eckverbindungen als sicherer Regenschutz

Holzfußboden mit Grundlagern, Dachpappe und Zubehör sind im Lieferumfang enthalten.

SKAN HOLZ Eckverbindung



* Einzeltür - Position frei wählbar

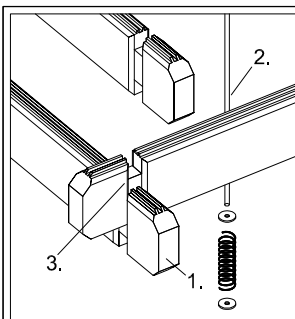


Grundriss, Schnitt und Ansichten M 1:100

Esbjerg 1 380 x 520cm
Datenblatt / Baubeschreibung

Esbjerg

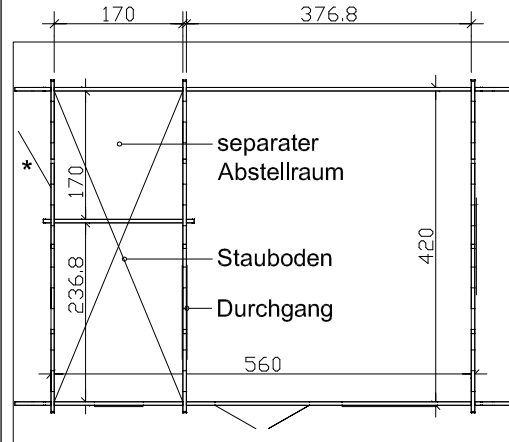
Wände	45mm Blockbohlen , unbehandelt
Dach	19mm Profilholz , unbehandelt
Fußboden	19mm Dielen , unbehandelt
Grundlager	60 x 60mm , imprägniert
Eisenteile	verzinkt
Breite x Tiefe	380cm x 520cm
Höhe Traufe / Giebel	236,5cm / 325,5cm
Fläche / umb. Raum	19,76m² / 55,53m³
Dachneigung	25° / Schneelast max. sk = 0,75kN/m²
Dachüberstand	umlaufend 50cm / Dachfläche 32,65m²
Verpackungseinheit	B x L x H 120 x 570 x 95cm / 1930kg
EAN	4018211 606108
Inklusive	1 Doppeltür (Durchgang 117,5 x 186,5cm), 1 Einzeltür (Durchgang 78,5 x 186,5cm), 1 Einzelfenster (Öffnung 57,5 x 70,5cm), 2 Doppelfenster (Öffnung 2 x 57,5 x 123,5cm), 1 Lage Dachpappe , verdeckte Zuganker-Konstruktion , profilierte Eckverbindung


**SKAN HOLZ
Blockbohlenhäuser**

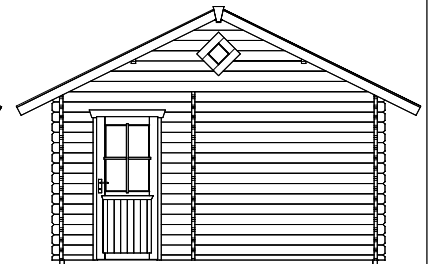
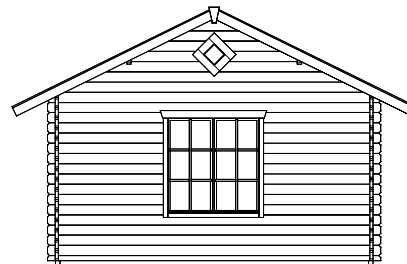
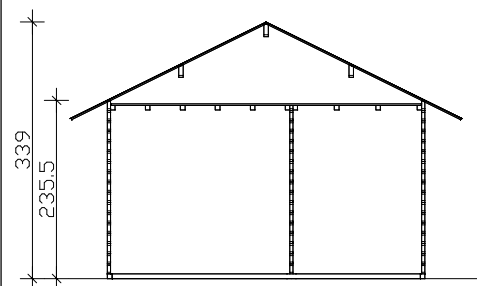
1. 45mm Blockbohlen als stabile Wandkonstruktion
2. verdeckter Windverband zur optimalen Raumaussnutzung
3. profilierte Eckverbindungen als sicherer Regenschutz

Holzfußboden mit Grundlagern, Dachpappe und Zubehör sind im Lieferumfang enthalten.

SKAN HOLZ Eckverbindung



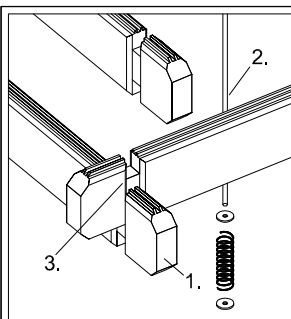
Nutzung des Staubodens auf eigene Gefahr!
* Einzeltür - Position frei wählbar



Grundriss, Schnitt und Ansichten M 1:100

**Esbjerg 2 420 x 560cm
Datenblatt / Baubeschreibung**


Wände	45mm Blockbohlen , unbehandelt
Dach	19mm Profilholz , unbehandelt
Fuß- und Stauboden	19mm Dielen , unbehandelt
Grundlager	60 x 60mm , imprägniert
Eisenteile	verzinkt
Breite x Tiefe	420cm x 560cm
Höhe Traufe / Giebel	235,5cm / 339cm
Fläche / umb. Raum	23,52m² / 67,56m³
Dachneigung	26° / Schneelast max. sk = 0,75kN/m²
Dachüberstand	umlaufend 50cm / Dachfläche 38,00m²
Verpackungseinheit	B x L x H 120 x 580 x 110cm / 2295kg
EAN	4018211 606115
Inklusive	1 Doppeltür (Durchgang 117,5 x 186,5cm), 1 Einzeltür (Durchgang 78,5 x 186,5cm), 1 Einzelfenster (Öffnung 57,5 x 70,5cm), 2 Doppelfenster (Öffnung 2 x 57,5 x 123,5cm), 1 Lage Dachpappe , verdeckte Zuganker-Konstruktion , profilierte Eckverbindung

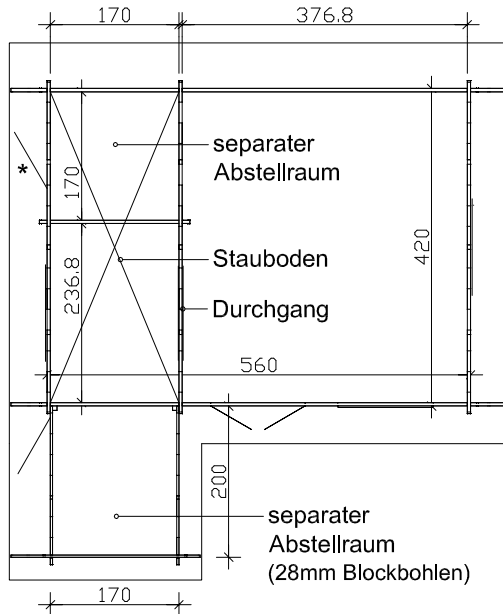
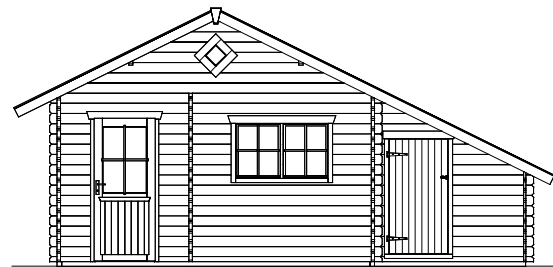
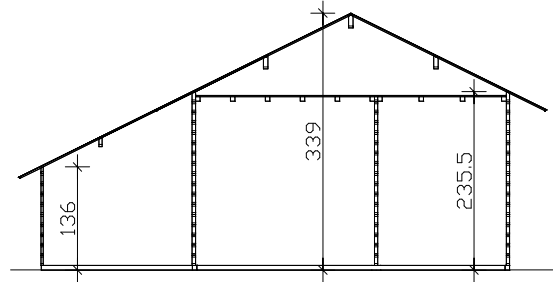


**SKAN HOLZ
Blockbohlenhäuser**

1. 45mm Blockbohlen als stabile Wandkonstruktion
2. verdeckter Windverband zur optimalen Raumaussnutzung
3. profilierte Eckverbindungen als sicherer Regenschutz

Holzfußboden mit Grundlagern, Dachpappe und Zubehör sind im Lieferumfang enthalten.

SKAN HOLZ Eckverbindung



Nutzung des Staubodens auf eigene Gefahr!
* Einzeltür - Position frei wählbar

Grundriss, Schnitt und Ansichten M 1:100

Esbjerg 3 420 x 560cm + 200 x 170cm
Datenblatt / Baubeschreibung

Esbjerg

Wände	45mm Blockbohlen , unbehandelt
Dach	19mm Profilholz , unbehandelt
Fuß- und Stauboden	19mm Dielen , unbehandelt
Grundlager	60 x 60mm , imprägniert
Eisenteile	verzinkt
Breite x Tiefe	420cm x 560cm + 200 x 170cm (Abstellraum)
Höhe Traufe / Giebel	235,5cm / 339cm
Fläche / umb. Raum	26,92m² / 73,94m³
Dachneigung	26° / Schneelast max. sk = 0,75kN/m²
Dachüberstand	umlaufend 50cm (Abstellraum 30cm) / Dachfläche 42,61m²
Verpackungseinheit	B x L x H 120 x 580 x 115cm / 2480kg
EAN	4018211 606122
Inklusive	1 Doppeltür (Durchgang 117,5 x 186,5cm), 1 Einzeltür (Durchgang 78,5 x 186,5cm), 1 Einzeltür (Durchgang 76,5 x 150,4cm), 1 Doppelfenster (Öffn. 2 x 57,5 x 70,5cm), 2 Doppelfenster (Öffn. 2 x 57,5 x 123,5cm), 1 Lage Dachpappe , verdeckte Zuganker-Konstruktion , profilierte Eckverbind.