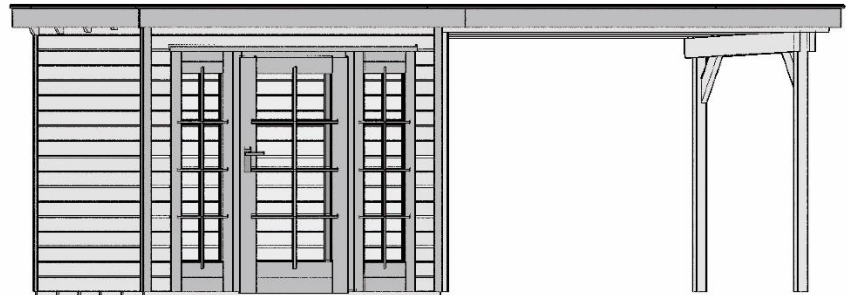




# Massivholz-Gartenhaus

172.2424.10200 (ohne Fenster)  
172.2424.10210 (1 Fenster)  
172.2424.10220 (2 Fenster)



## Technische Angaben

Sockelmaß Breite (cm)	530	Dachfläche (m <sup>2</sup> )	-
Sockelmaß Tiefe (cm)	239	Dachgefälle (Grad)	-
Maß über alles Breite (cm)	554	Vordach (cm)	20
Maß über alles Tiefe (cm)	286	Wandstärke (mm)	21
Maß über alles Höhe (cm)	216	Fußbodenstärke (mm)	15,5
Seitenwandhöhe	213	Dachstärke (mm)	15,5
Grundfläche (m <sup>2</sup> )	12,67	Schneelast Sk (kN)	0,75
Umbauter Raum (m <sup>3</sup> )	-	Anzahl Dachbahnen	4



## Allgemeine Informationen

Material	sämtliche Holzteile aus Nadelholz
Unterkonstruktion	kesseldruckimprägnierten Bodenbalken
Tür	Massivholztür mit Zylinderschloss inkl. 3 Schlüssel, Durchgangsmaß 81x173cm
Innenraum	Wandbohlen, Boden- und Dachschalung, Dachpfetten naturbelassen

## Ausstattung

172.2424.10200	Ohne Fenster, mit Anbau 295cm breit
172.2424.10210	Inkl. einem bodentiefen feststehenden Fenster, mit Anbau 295cm breit
172.2424.10220	Inkl. zwei bodentiefen feststehenden Fenster, mit Anbau 295cm breit

## Lieferumfang

Montagematerial, übersichtliche Montageanleitung

## Zubehör (gegen Aufpreis)

Seitlicher Anbau, Fenster, selbstklebende Dachbahn

## Verpackung

Gewicht (kg)	640	Abmessung Paket 1 (cm)	285 / 120 / 53
Anzahl Packstücke	2	Abmessung Paket 2 (cm)	315 / 120 / 35