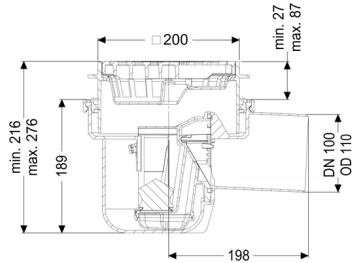


Leichtflüssigkeitssperre DN 100, Schlitzrost, mit GV



Artikelinformationen

Artikelnummer: 51101
 GTIN: 4026092029763
 Preisgruppe: 10

Produktvorteile

- Versperrt Leichtflüssigkeiten im Havariefall den Weg
- Inklusive Geruchsverschluss

Beschreibung

Die Leichtflüssigkeitssperre aus Kunststoff ist für den Einbau in die Bodenplatte geeignet und ist mit einem Geruchsverschluss und einem Schlammeimer ausgestattet. Das Aufsatzstück mit Schlitzrost ist teleskopisch höhenverstellbar.

Ausführung:

Geruchsverschluss:	inklusive
Sperrwasserhöhe:	50 mm
Rückstauschutz:	ohne

Allgemeine Merkmale:

Nennweite (DN):	100
Außendurchmesser (DA):	110
Norm:	EN 1253-3, EN 1253-5

Abmessungen:

Länge:	320 mm
Breite:	243 mm
Aussparungsmaß Länge:	400 mm

Aussparungsmaß Breite: 250 mm

Behälter/Grundkörper:

Einbautiefe: 216 - 276 mm

Grundkörper:

Material Grundkörper: Kunststoff

Art der Höhenverstellbarkeit: teleskopisches Aufsatzstück

Höhenverstellbarkeit: 30 - 90 mm

Abdeckungsmerkmale:

Abdeckungsart: Schlitzrost

Abdeckung Material: Kunststoff

Abdeckung Farbe: schwarz

Belastungsklasse: K 3 (EN 1253-1)

Länge: 188 mm

Breite: 188 mm

Oberfläche: Edelstahl poliert

Schlammeimer: ja

Rost:

Rahmen Länge: 200 mm

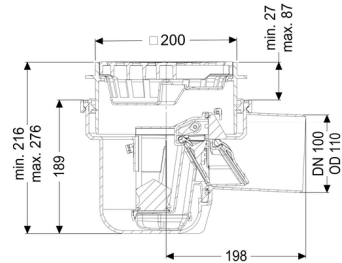
Rahmen Breite: 200 mm

Form Aufsatzstück: eckig

Aufsatzstück Material: Kunststoff

Ablaufleistung (l/s) mit 20 mm Aufstau: 1 l/s

Leichtflüssigkeitssperre DN 100, Schlitzrost, mit Rückstauschutz



Artikelinformationen

Artikelnummer: 52101
 GTIN: 4026092029770
 Preisgruppe: 10

Produktvorteile

- Versperrt Leichtflüssigkeiten im Havariefall den Weg
- Inklusive Geruchsverschluss

Beschreibung

Die Leichtflüssigkeitssperre aus Kunststoff ist für den Einbau in die Bodenplatte geeignet und ist mit einem Geruchsverschluss und einem Schlammeimer ausgestattet. Das Aufsatzstück mit Schlitzrost ist teleskopisch höhenverstellbar.

Ausführung:

Geruchsverschluss:	inklusive
Sperrwasserhöhe:	50 mm
Rückstauschutz:	Typ 5
Mechanische Rückstauklappen:	2

Allgemeine Merkmale:

Nennweite (DN):	100
Außendurchmesser (DA):	110
Norm:	EN 1253-3, EN 1253-5, EN 13564

Abmessungen:

Länge:	320 mm
Breite:	243 mm

Aussparungsmaß Länge: 400 mm
Aussparungsmaß Breite: 250 mm

Behälter/Grundkörper:

Einbautiefe: 216 - 276 mm

Grundkörper:

Material Grundkörper: Kunststoff

Art der Höhenverstellbarkeit: teleskopisches Aufsatzstück
Höhenverstellbarkeit: 30 - 90 mm

Abdeckungsmerkmale:

Abdeckungsart: Schlitzrost
Abdeckung Material: Kunststoff
Abdeckung Farbe: schwarz
Belastungsklasse: K 3 (EN 1253-1)
Länge: 188 mm
Breite: 188 mm
Schlammeimer: ja

Rost:

Rahmen Länge: 200 mm
Rahmen Breite: 200 mm

Aufsatzstück Material: Kunststoff
Ablaufleistung (l/s) mit 20 mm Aufstau: 1 l/s