

PVC-Einfassprofil U

#PVCEF12

TECHNISCHES DATENBLATT

TECHNISCHE DATEN

Putzdicke: 1,0 m

Innenmaß: 12,5 mm

MATERIAL

Hart-PVC, weiß

PRODUKTGRUPPE

Spachtelprofile → Einfassprofile

VERPACKUNGSEINHEIT

50 Stück/Karton

EIGENSCHAFTEN

Ungleichschenkliges Profil mit leichter Schrägstellung des vorderen Schenkels, wodurch eine Klemmwirkung erreicht wird, welche das Profil an der Kante der Gipskartonplatte fixiert.

ANWENDUNG

Einfassprofil für Spachtelarbeiten, zur Herstellung gerader Kanten, als Kantenschutz bzw. als Anschlussprofil (z. B. im Laibungsbereich).

VERARBEITUNG

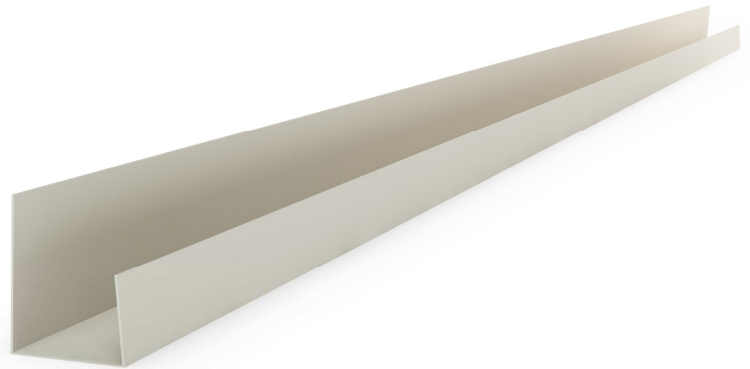
Das Profil auf die gewünschte Länge zuschneiden, auf die Kante der Gipskartonplatte aufstecken und anschließend anspachteln (nicht überspachteln).

LAGERUNG

Profile waagrecht und trocken lagern

BESONDERE HINWEISE

Vor dem Verarbeiten im Winter sollten die Profile mehrere Stunden bei Raumtemperatur (ca. 18 - 20 °C) gelagert werden. Die Profile werden dadurch flexibler und sind leichter zu verarbeiten.



Vertrieb: BENZ GmbH & CO. KG Baustoffe, Auwiesen 4, 74924 Neckarbischofsheim
Tel.: +49 7263 649-0, www.benz-baustoffe.de

Hersteller: BAUKOM Bauprodukte GmbH, Wiesenstraße 50, 74889 Sinsheim
Tel.: +49 7261 9738 0, www.baukom-sinsheim.de

Lieferform: Länge 2,50 m