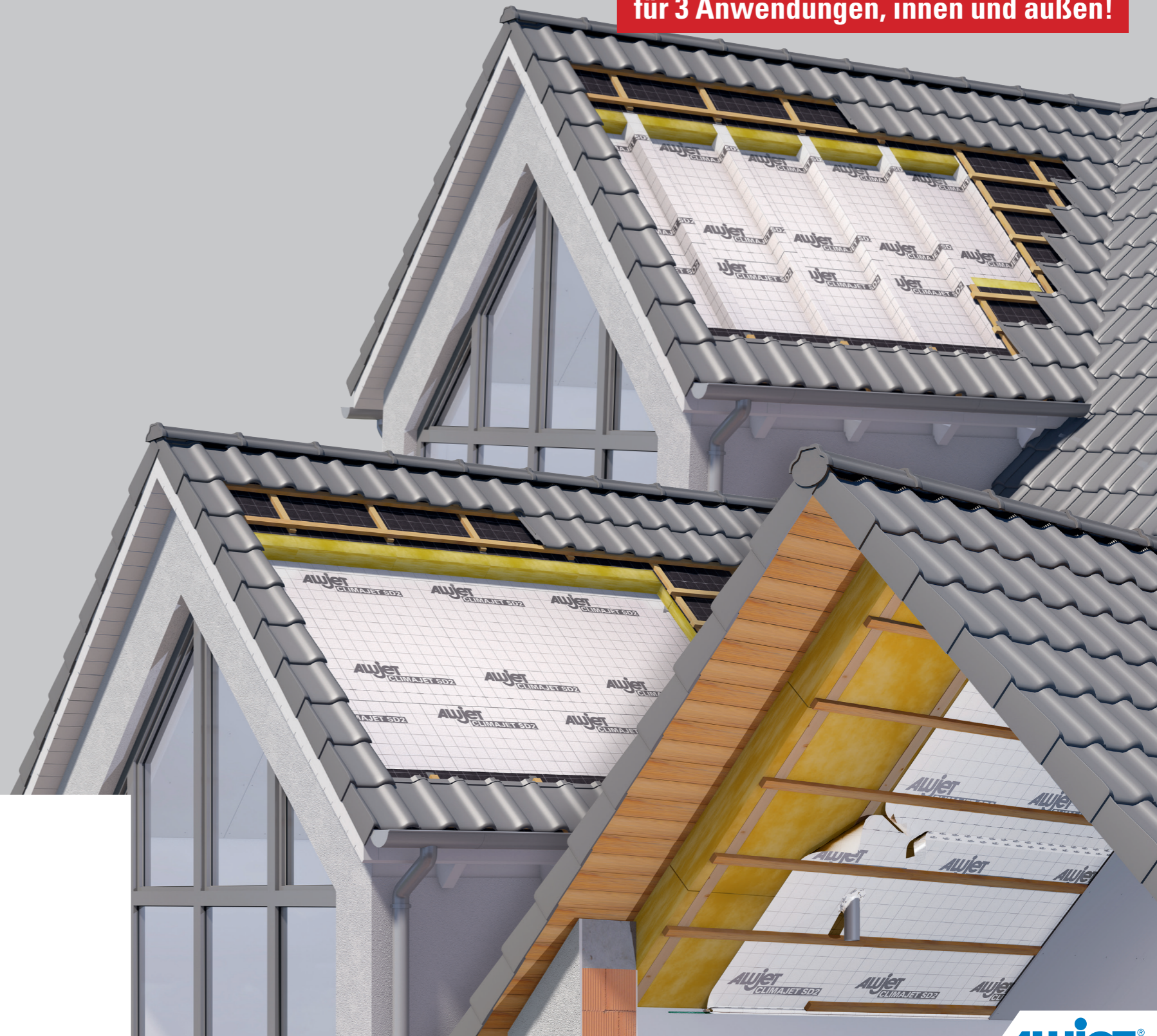


ALUJET Climajet SD2

Multifunktionale Dampfbremse

für 3 Anwendungen, innen und außen!



PP 1407

ALUJET GmbH
Ahornstrasse 16
D-82291 Mammendorf
Tel.: + 49 8145 921200
Fax: + 49 8145 921222
E-Mail: info@alujet.de
www.alujet.de



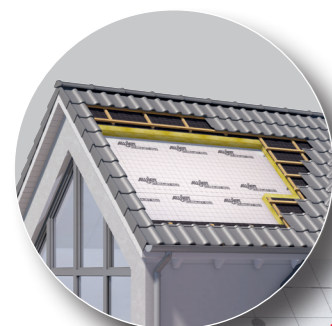
Die ALUJET Climajet SD2

Multifunktionale, luftdichte, diffusionsfähige und äußerst robuste Dampfbremse für 3 Anwendungsbereiche

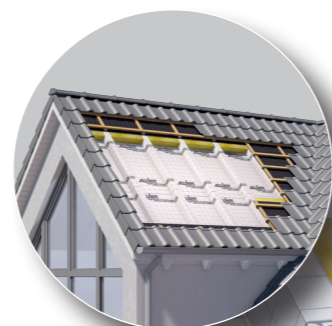
Produktvorteile:

- ▶ für Neubau und Sanierung
- ▶ auch für Aufsparrendämmung
- ▶ bis 12 Monate UV-beständig*
- ▶ Verarbeitung von innen & außen
- ▶ feuchtigkeitsregulierend
- ▶ geeignet für Einblasdämmungen
- ▶ extrem stabil und reißfest dadurch begehbar

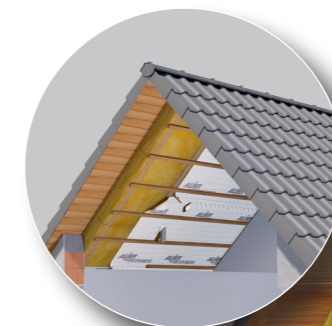
*im Inneneinsatz



Verarbeitung unter Aufdachdämmung



Verarbeitung für Sanierung von aussen



Verarbeitung von innen



Funktionsweise und Anwendung der ALUJET Climajet SD2:

Die ALUJET Climajet SD2 ist eine luftdichte, atmungsaktive und äußerst robuste Dampfbremse für den Dachausbau nach den neuesten EnEV-Richtlinien für Wohngebäude. Auch werden die Anforderungen der DIN 4108 und die Anforderungen der Fachregeln des ZVDH erfüllt.

Die besonderen Stärken der ALUJET Climajet SD2:

Mit der ALUJET Climajet SD2 lassen sich drei unterschiedliche Einsatzbereiche für Dampfbremsbahnen abdecken. Der Einsatz von innen, der Einsatz von außen und der Einsatz unter Aufdachdämmung.

▶ Die Austrocknung eingeschlossener Feuchtigkeit und der Feuchtigkeitsabbau kann auch zur Rauminnenseite erfolgen.

▶ Die Diffusionsfähigkeit des Materials schafft ein angenehmes Raumklima, auch in Wintermonaten und schützt vor Tauwasser.

▶ Die ALUJET Climajet SD2 erfüllt die Vorgaben der DIN 4108, der EN 12984 und die Vorgaben der Fachregeln des ZVDH.

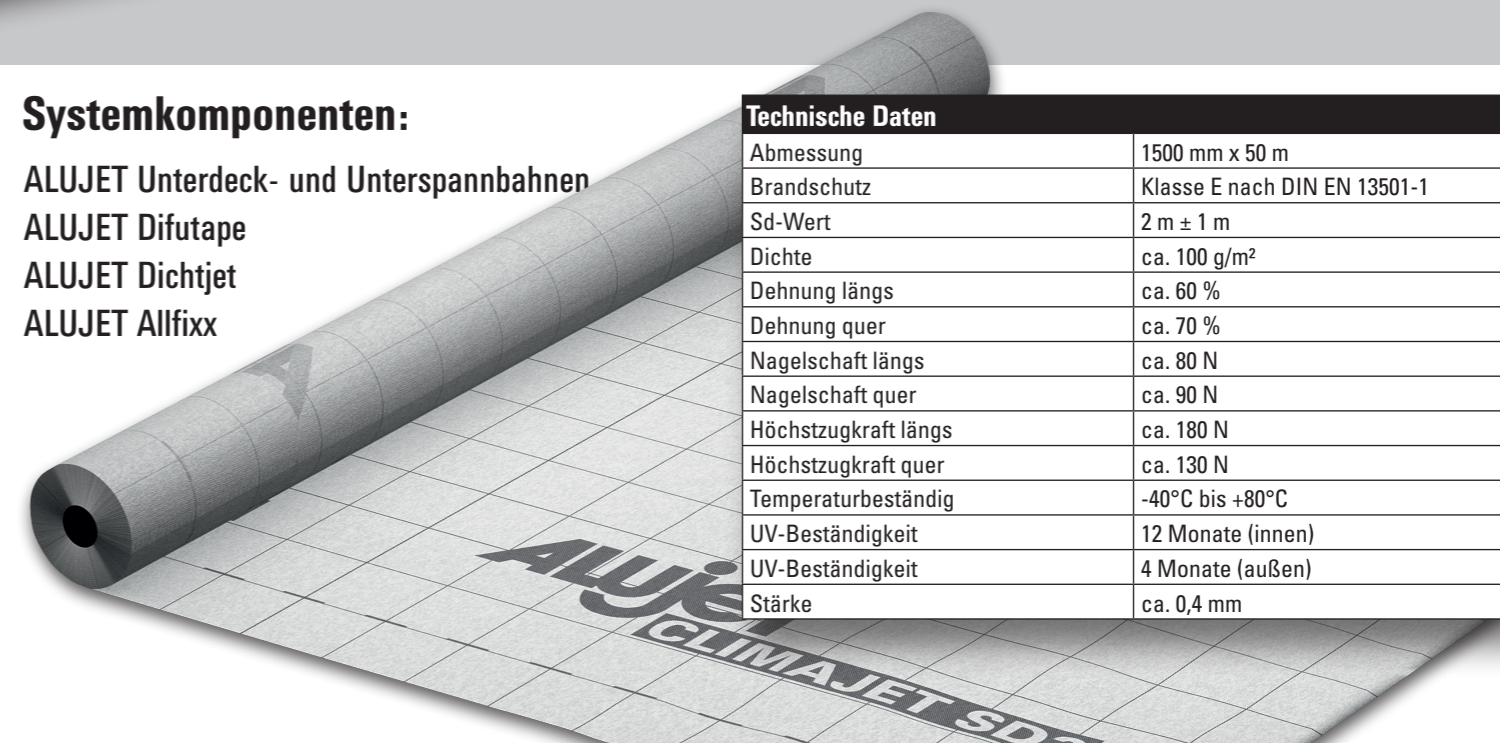
▶ Durch den Sd-Wert von 2m ist die Verarbeitung ohne zusätzlich aufliegende Dämmschicht möglich.

▶ Dachkonstruktionen ohne chemische Holzschutzmittel (DIN 68800) werden mit der Climajet SD2 unterstützt.

▶ Durch das hochreißfeste Vlies entsteht eine stabile, robuste, rutschsichere und begehbare Bahn, die sich in allen drei Anwendungsbereichen einfach und schnell verlegen lässt.

Systemkomponenten:

- ALUJET Unterdeck- und Unterspannbahnen
- ALUJET Difutape
- ALUJET Dichtjet
- ALUJET Allfixx



Technische Daten	
Abmessung	1500 mm x 50 m
Brandschutz	Klasse E nach DIN EN 13501-1
Sd-Wert	2 m ± 1 m
Dichte	ca. 100 g/m ²
Dehnung längs	ca. 60 %
Dehnung quer	ca. 70 %
Nagelschaft längs	ca. 80 N
Nagelschaft quer	ca. 90 N
Höchstzugkraft längs	ca. 180 N
Höchstzugkraft quer	ca. 130 N
Temperaturbeständig	-40°C bis +80°C
UV-Beständigkeit	12 Monate (innen)
UV-Beständigkeit	4 Monate (außen)
Stärke	ca. 0,4 mm